



Modelowy III

143,4 m²

plus garaż 39,30 m²

Dom parterowy z poddaszem użytkowym i strychem do adaptacji, z 2-stanowiskowym garażem, z narożnym tarasem w podcieniu

min. wymiary działki 22,55 x 25,3 m

pow. netto parteru	162,00 m ²
pow. całkowita	400,95 m ²
pow. zabudowy	200,45 m ²
kubatura brutto	998,85 m ³
wysokość budynku	7,57 m
kąt nachylenia dachu	32°
rodzaj stropu	gęstożebrowy
pow. dachu	308,00 m ²



TECHNOLOGIA

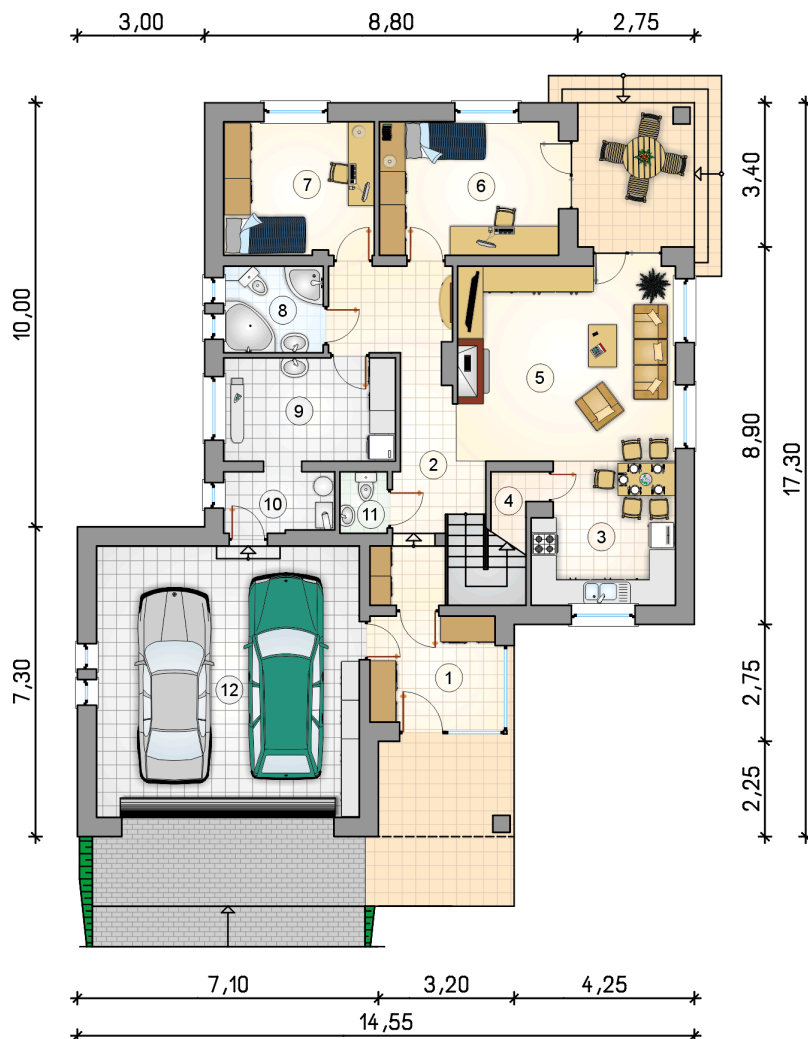
Technologia murowana: Pustak ceramiczny gr. 30 cm + ocieplenie w systemie Termo Organika. Pokrycie dachu dachówką cementową. Brama garażowa i drzwi zewnętrzne marki Hörmann.

Do tego projektu możesz wprowadzić zmiany, na które wyrazimy bezpłatną zgodę. Więcej na www.studioatrium.pl

KOSZTY BUDOWY

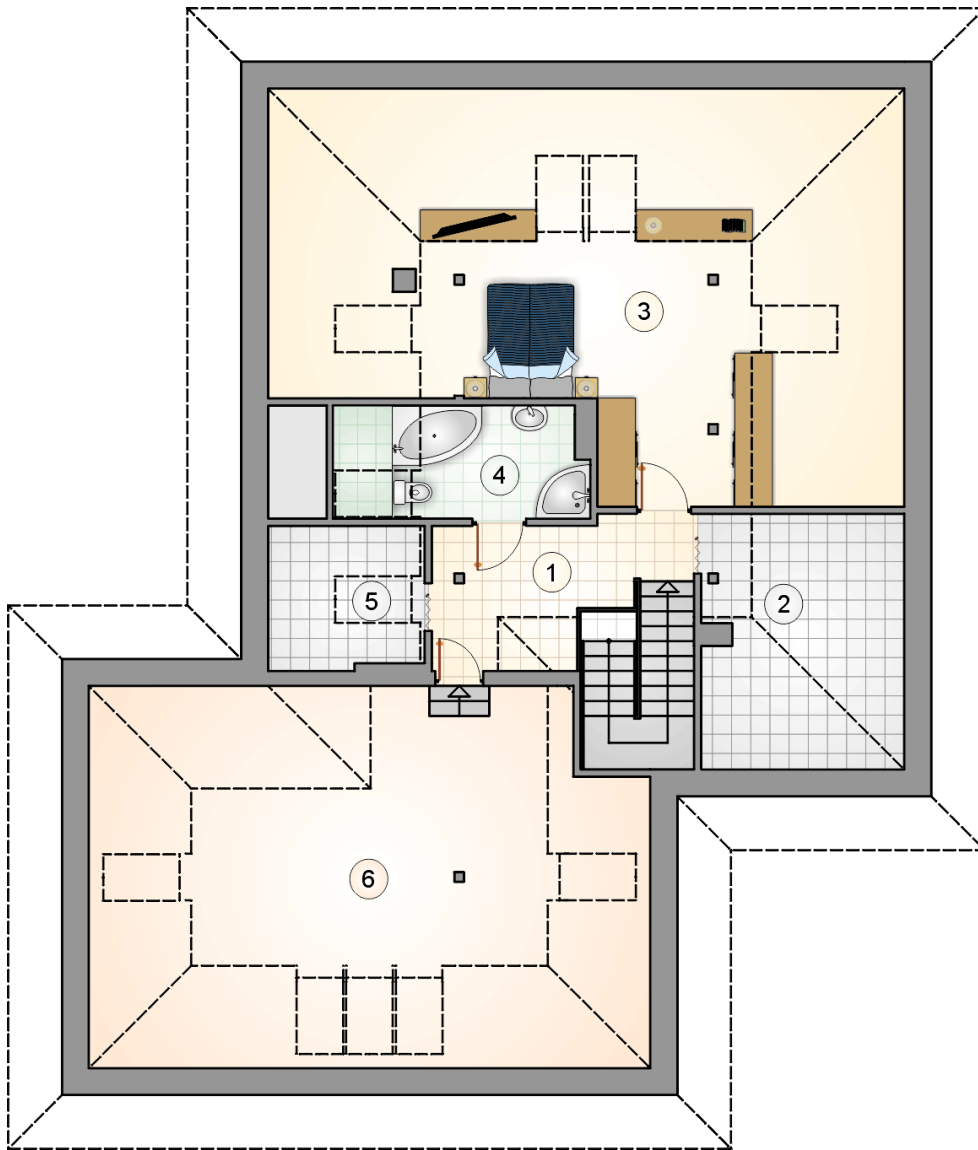
stan surowy	330 094 zł
roboty wykończeniowe	317 225 zł
instalacje	142 191 zł
koszt budowy	789 510 zł

Podane ceny są szacunkowymi cenami netto. Zapytaj o zestawienie materiałów naszego konsultanta na www.studioatrium.pl



RZUT PARTERU [m²]

1	przedsiónek	7,20
2	hall z komunikacją	17,70
3	kuchnia z jadalnią	10,75
4	spiżarka	1,35
5	pokój dzienny	22,90
6	pokój	13,10
7	pokój	10,95
8	łazienka	4,65
9	pralnia	9,65
10	kotłownia	3,65
11	w.c.	1,60
	razem	103,50
12	garaż	39,30



RZUT PODDASZA		[m ²]
1	hall z komunikacją	9,25
2	schowek	2,20
3	pokój	22,10
4	łazienka	5,35
5	schowek	1,00
	razem	39,90
6	strych do adaptacji	26,25