



# Modelowy IV

## 138,1 m<sup>2</sup>

plus garaż 19,65 m<sup>2</sup>

Jednorodzinny dom z poddaszem użytkowym, wielospadowym dachem, jednostanowiskowym garażem i zadaszonym tarasem

min. wymiary działki 19,55 x 24,55 m

pow. netto parteru	142,75 m <sup>2</sup>
pow. całkowita	348,35 m <sup>2</sup>
pow. zabudowy	174,15 m <sup>2</sup>
kubatura brutto	859,65 m <sup>3</sup>
wysokość budynku	8,30 m
kąt nachylenia dachu	37°
rodzaj stropu	gęstożebrowy
pow. dachu	286,00 m <sup>2</sup>



### TECHNOLOGIA

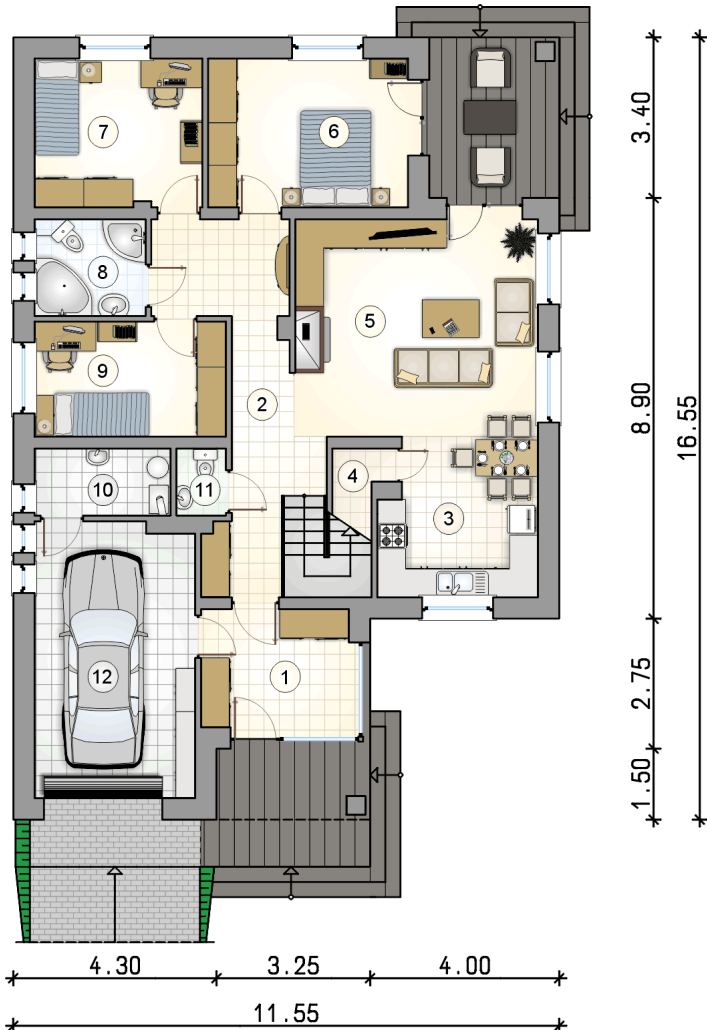
Technologia murowana: pustak ceramiczny gr. 30 cm + ocieplenie w systemie Termo Organika. Pokrycie dachu: dachówka.

Do tego projektu możesz wprowadzić zmiany, na które wyrazimy bezpłatną zgodę. Więcej na [www.studioatrium.pl](http://www.studioatrium.pl)

### KOSZTY BUDOWY

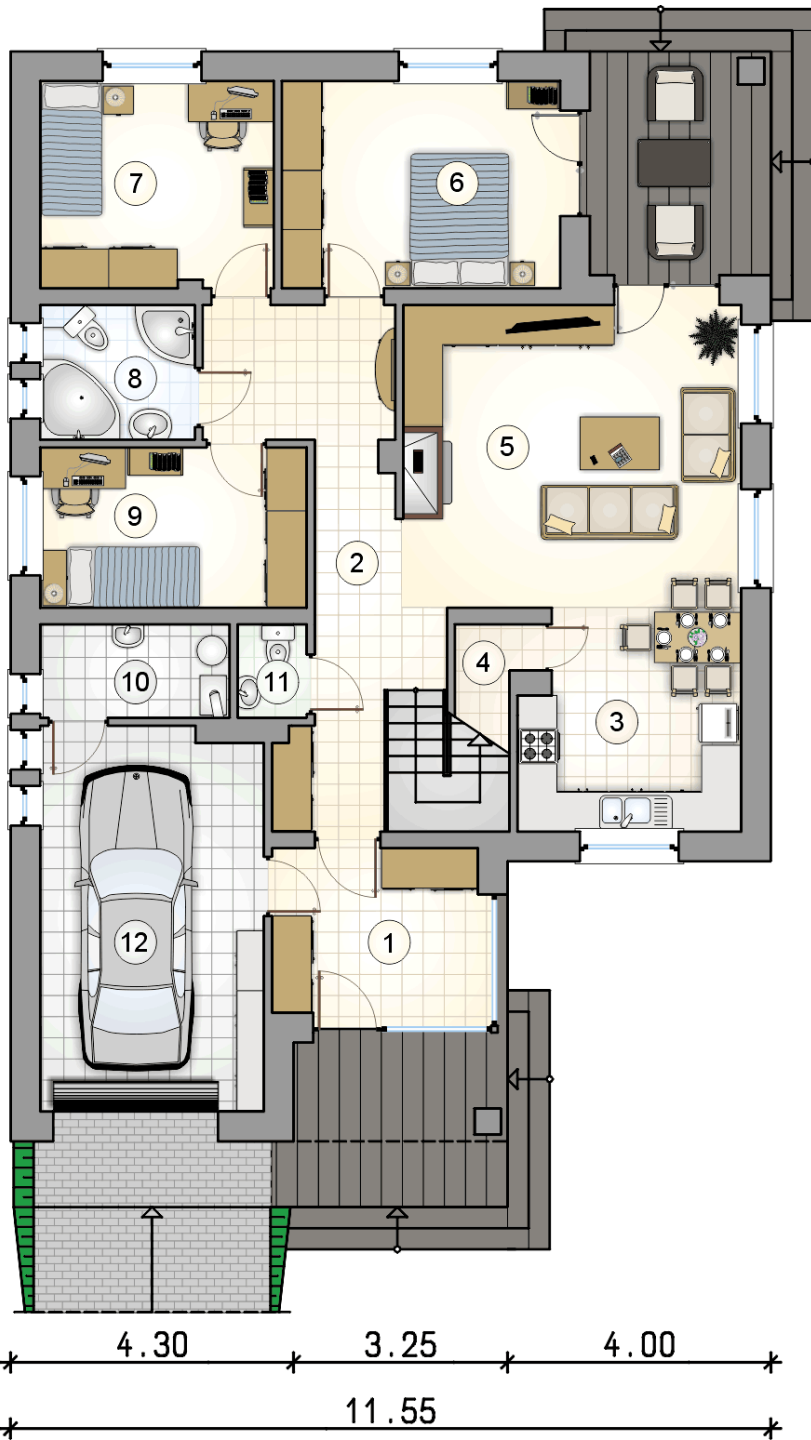
stan surowy	277 903 zł
roboty wykończeniowe	267 068 zł
instalacje	119 709 zł
koszt budowy	664 680 zł

Podane ceny są szacunkowymi cenami netto. Zapytaj o zestawienie materiałów naszego konsultanta na [www.studioatrium.pl](http://www.studioatrium.pl)



### RZUT PARTERU [m<sup>2</sup>]

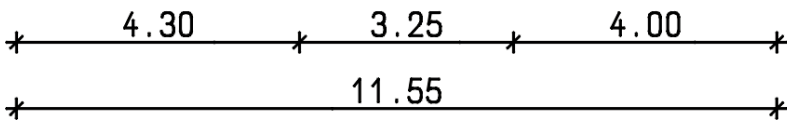
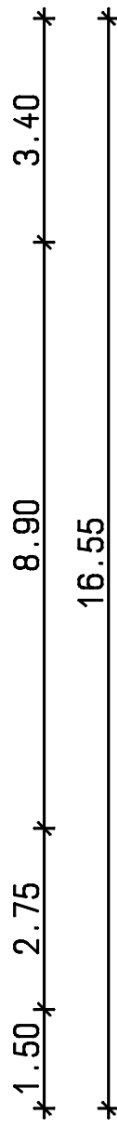
1	przedsiónek	7,85
2	hall z komunikacją	14,90
3	kuchnia z jadalnią	10,85
4	spiżarka	1,45
5	pokój dzienny	23,60
6	pokój	13,30
7	pokój	11,15
8	łazienka	4,80
9	pokój	9,85
10	kotłownia	4,10
11	w.c.	1,50
	<b>razem</b>	<b>103,35</b>
12	garaż	19,65

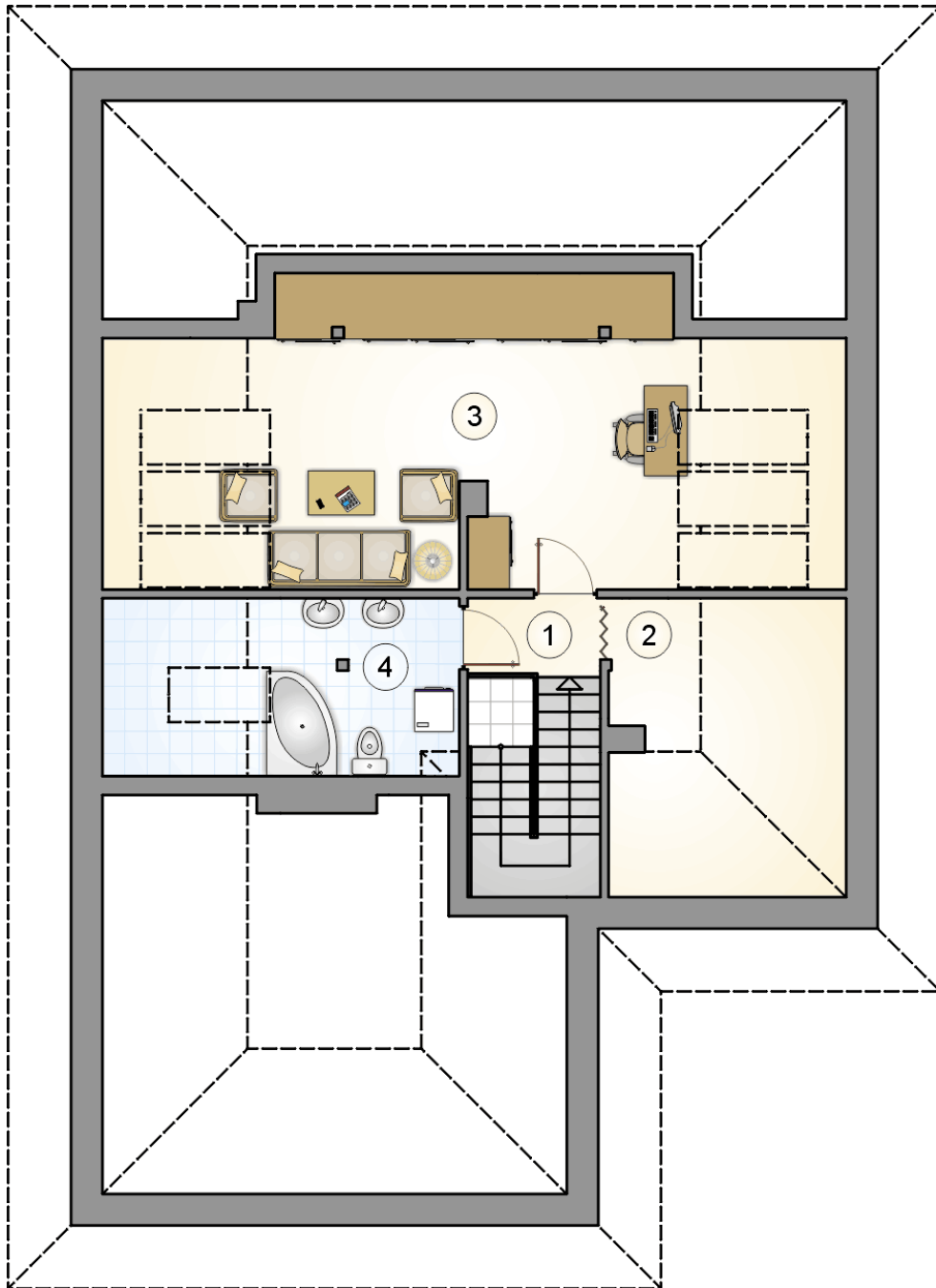


RZUT PARTERU

[m<sup>2</sup>]

1	przedsiónek	7,85
2	hall z komunikacją	14,90
3	kuchnia z jadalnią	10,85
4	spiżarka	1,45
5	pokój dzienny	23,60
6	pokój	13,30
7	pokój	11,15
8	łazienka	4,80
9	pokój	9,85
10	kotłownia	4,10
11	w.c.	1,50
0	<b>razem</b>	<b>103,35</b>
12	garaż	19,65





RZUT PODDASZA

[m<sup>2</sup>]

1	hall z komunikacją	2,15
2	schowek	2,25
3	pokój	24,35
4	łazienka	6,00
0	<b>razem</b>	<b>34,75</b>