



Modelowy IV

138,1 m²

plus garaż 19,65 m²

Jednorodzinny dom z poddaszem użytkowym, wielospadowym dachem, jednostanowiskowym garażem i zadaszonym tarasem

min. wymiary działki 19,55 x 24,55 m

pow. netto parteru	142,75 m ²
pow. całkowita	348,35 m ²
pow. zabudowy	174,15 m ²
kubatura brutto	859,65 m ³
wysokość budynku	8,30 m
kąt nachylenia dachu	37°
rodzaj stropu	gęstożebrowy
pow. dachu	286,00 m ²



TECHNOLOGIA

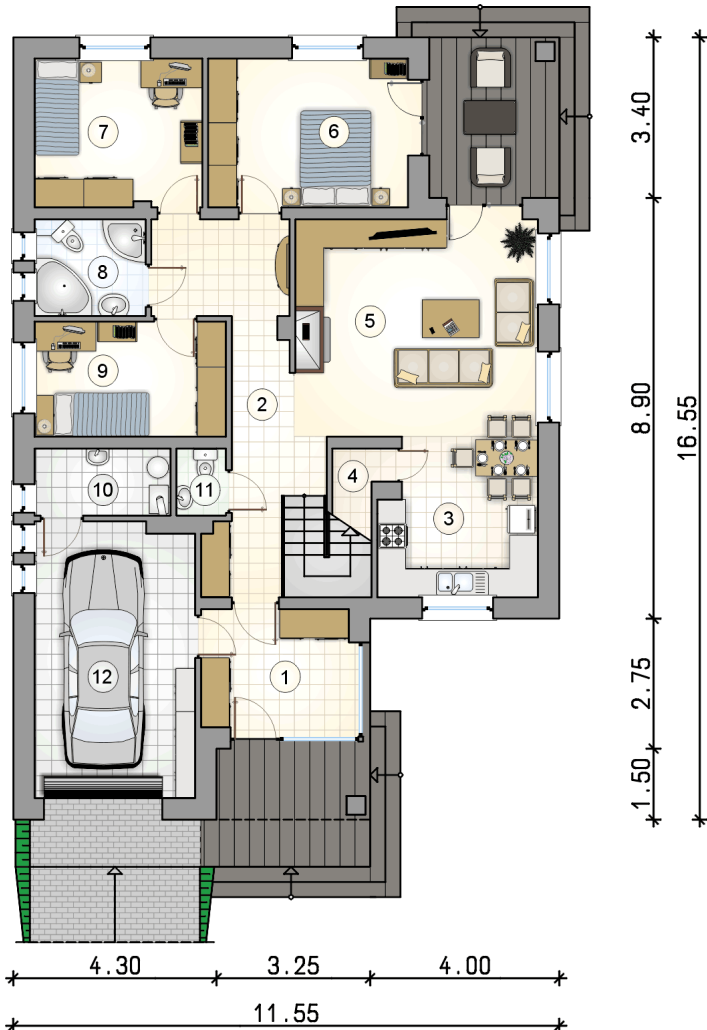
Technologia murowana: pustak ceramiczny gr. 30 cm + ocieplenie w systemie Termo Organika. Pokrycie dachu: dachówka.

Do tego projektu możesz wprowadzić zmiany, na które wyrazimy bezpłatną zgodę. Więcej na www.studioatrium.pl

KOSZTY BUDOWY

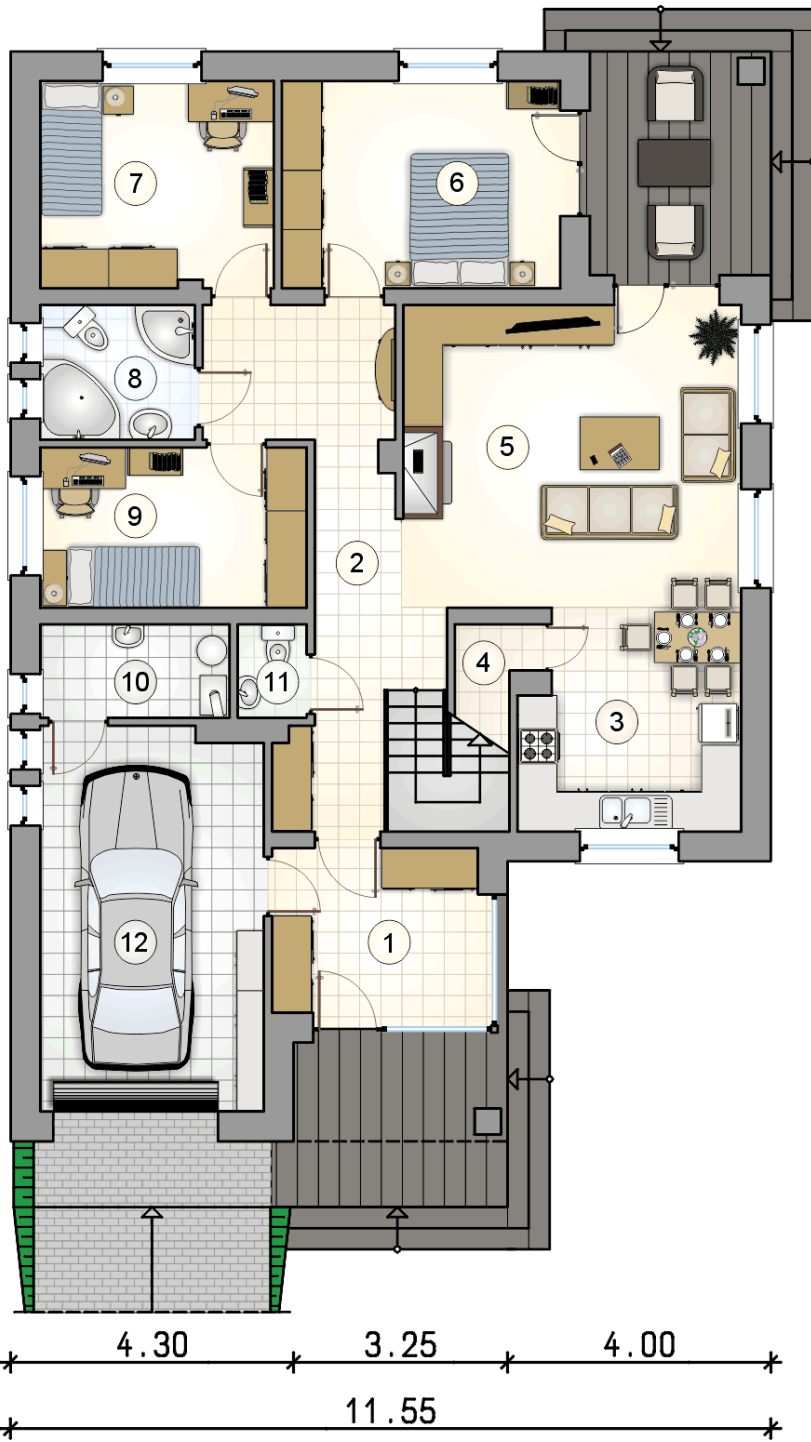
stan surowy	277 903 zł
roboty wykończeniowe	267 068 zł
instalacje	119 709 zł
koszt budowy	664 680 zł

Podane ceny są szacunkowymi cenami netto. Zapytaj o zestawienie materiałów naszego konsultanta na www.studioatrium.pl



RZUT PARTERU

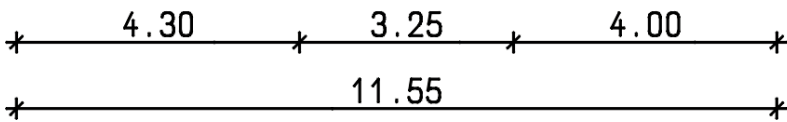
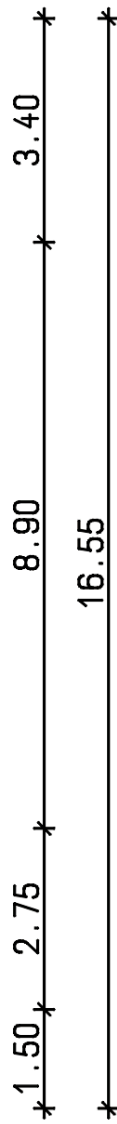
	[m ²]
1 przedsionek	7,85
2 hall z komunikacją	14,90
3 kuchnia z jadalnią	10,85
4 spiżarka	1,45
5 pokój dzienny	23,60
6 pokój	13,30
7 pokój	11,15
8 łazienka	4,80
9 pokój	9,85
10 kotłownia	4,10
11 w.c.	1,50
razem	103,35
12 garaż	19,65

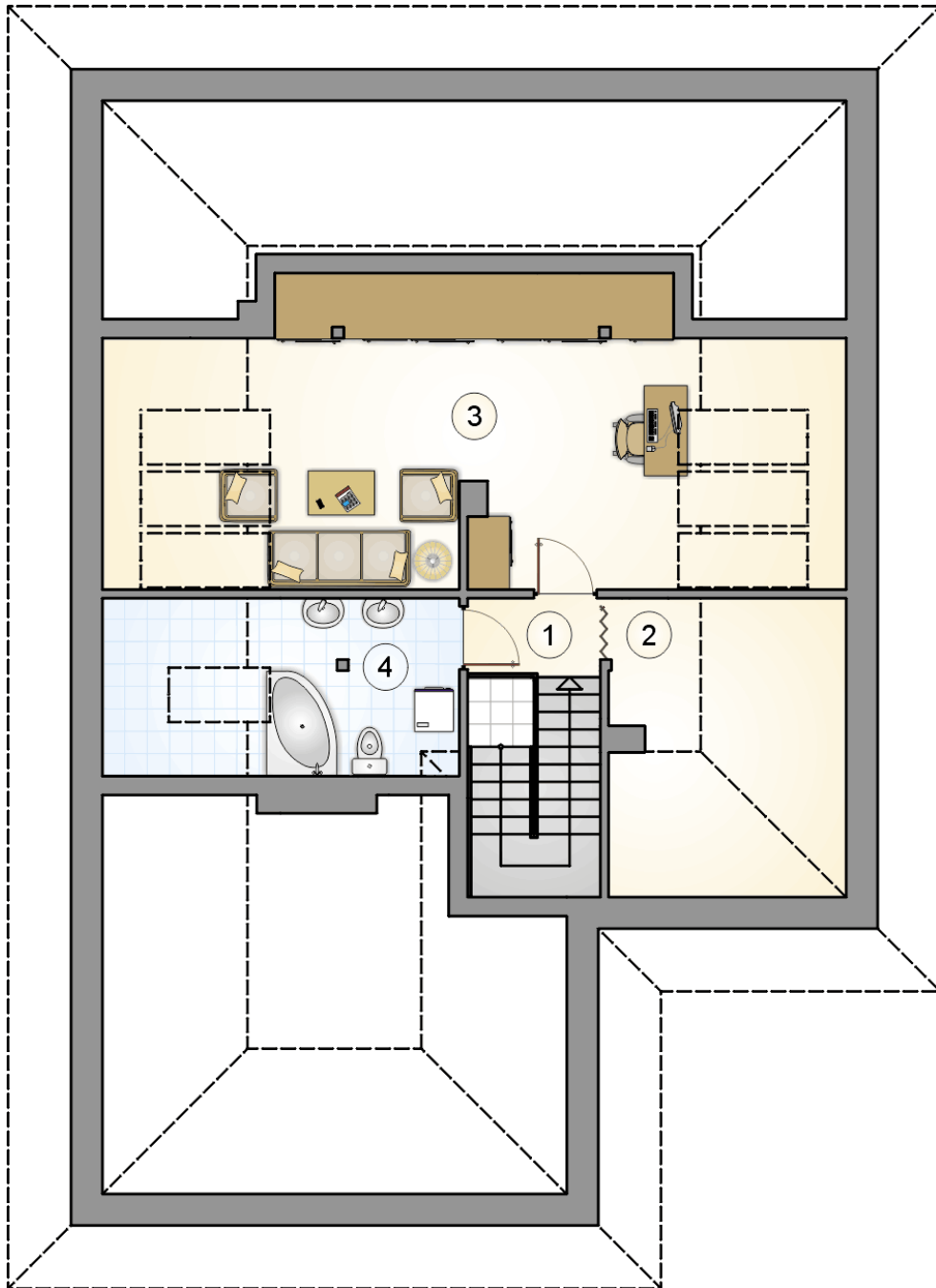


RZUT PARTERU

[m²]

1	przedsiónek	7,85
2	hall z komunikacją	14,90
3	kuchnia z jadalnią	10,85
4	spiżarka	1,45
5	pokój dzienny	23,60
6	pokój	13,30
7	pokój	11,15
8	łazienka	4,80
9	pokój	9,85
10	kotłownia	4,10
11	w.c.	1,50
0	razem	103,35
12	garaż	19,65





RZUT PODDASZA

[m²]

1	hall z komunikacją	2,15
2	schowek	2,25
3	pokój	24,35
4	łazienka	6,00
0	razem	34,75