



# Modern House

## 143,15 m<sup>2</sup>

plus garaż 19,45 m<sup>2</sup>

Nowoczesny dom piętrowy z płaskim dachem, niezadaszonym tarasem, przeszklonymi balkonami i z garażem, idealny na wąską działkę

min. wymiary działki 14 x 27,54 m

pow. netto parteru	91,50 m <sup>2</sup>
pow. całkowita	232,80 m <sup>2</sup>
pow. zabudowy	115,70 m <sup>2</sup>
kubatura brutto	806,75 m <sup>3</sup>
wysokość budynku	7,03 m
kąt nachylenia dachu	
rodzaj stropu	plyta żelbetowa
pow. dachu	110,80 m <sup>2</sup>



### TECHNOLOGIA

Ściany ceramiczne 25 cm + 15 (25) cm ocieplenia w systemie Termo Organika, wykończenie ścian: tynk, kamień elewacyjny, pokrycie dachu - papa termozgrzewalna, ew. membrana dachowa. Brama garażowa i drzwi zewnętrzne marki Hörmann.

Do tego projektu możesz wprowadzić zmiany, na które wyrazimy bezpłatną zgodę. Więcej na [www.studioatrium.pl](http://www.studioatrium.pl)

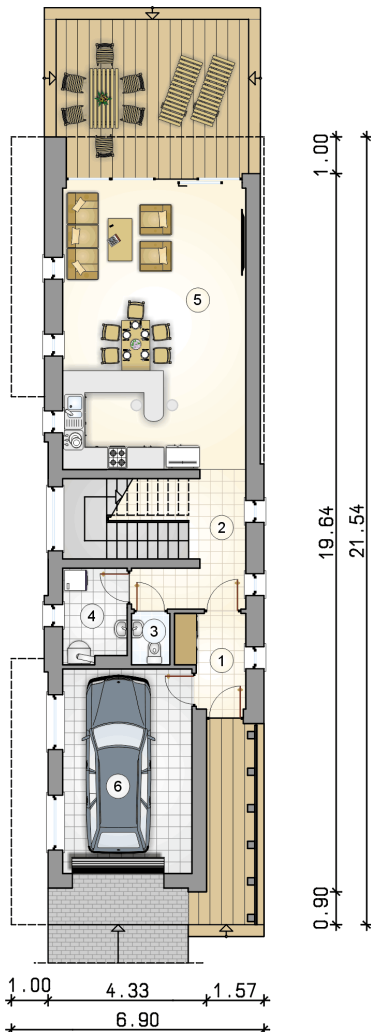
### KOSZTY BUDOWY

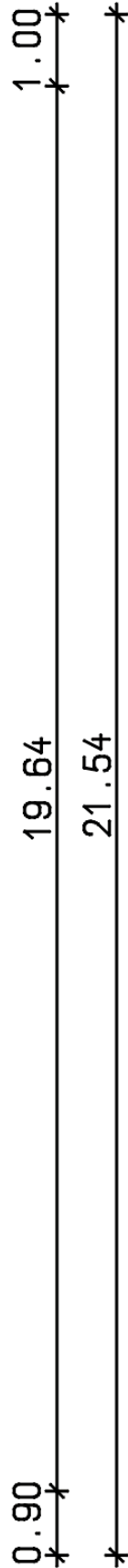
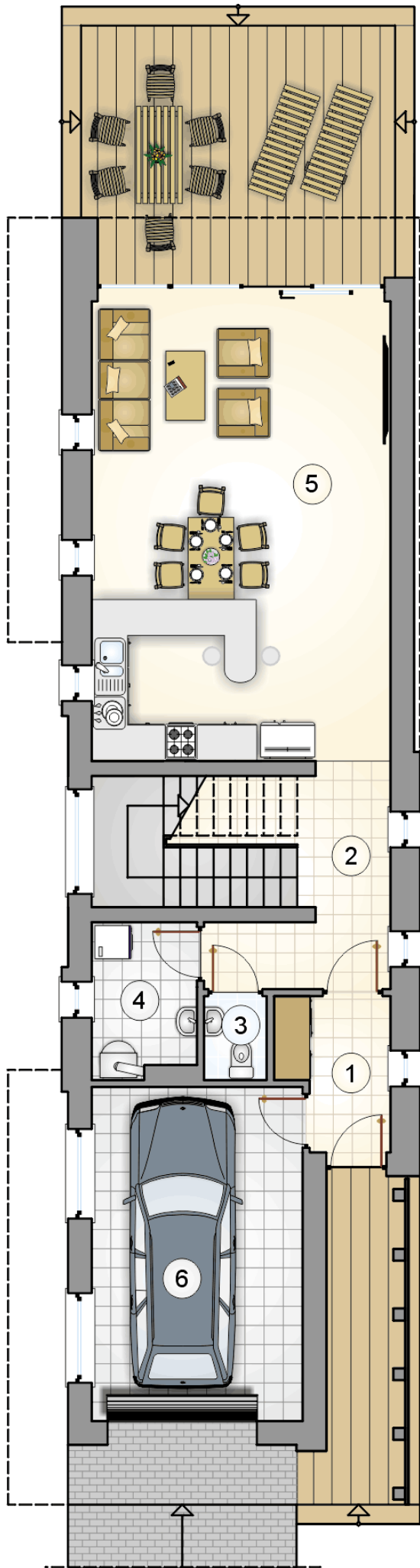
stan surowy	287 220 zł
roboty wykończeniowe	276 023 zł
instalacje	123 722 zł
koszt budowy	686 965 zł

Podane ceny są szacunkowymi cenami netto. Zapytaj o zestawienie materiałów naszego konsultanta na [www.studioatrium.pl](http://www.studioatrium.pl)

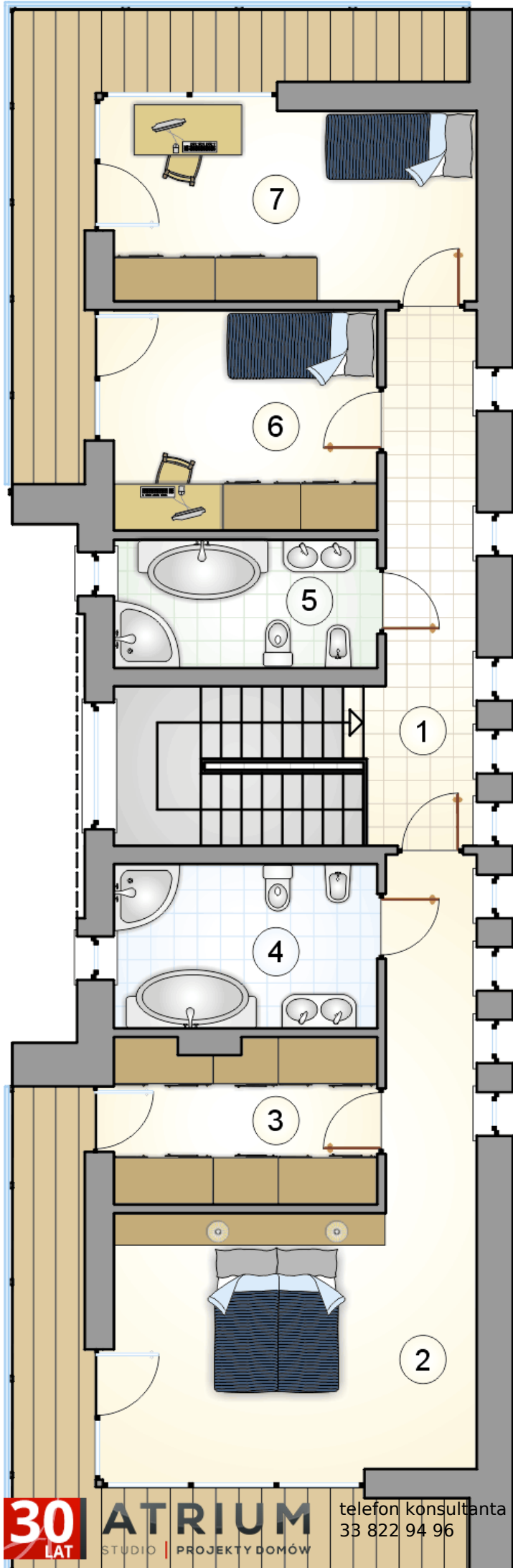
### RZUT PARTERU [m<sup>2</sup>]

1	przedsiónek	4,25
2	hall z komunikacją	12,30
3	w.c.	1,40
4	kotłownia	4,30
5	pokój dzienny z jadalnią i aneksem kuchennym	38,20
	<b>razem</b>	<b>60,45</b>
6	garaż	19,45





RZUT PARTERU		[m <sup>2</sup> ]
1	przedsiónek	4,25
2	hall z komunikacją	12,30
3	w.c.	1,40
4	kotłownia	4,30
5	pokój dzienny z jadalnią i aneksem kuchennym	38,20
	<b>razem</b>	60,45
6	garaż	19,45



RZUT PIĘTRA

[m<sup>2</sup>]

1	hall z komunikacją	13,15
2	pokój	23,45
3	garderoba	8,00
4	łazienka	8,05
5	łazienka	6,30
6	pokój	10,85
7	pokój	12,90
	<b>razem</b>	<b>82,70</b>