



Modern House II

143,15 m²

plus garaż 19,45 m²

Nowoczesny dom piętrowy z dachem wielospadowym, na wąskiej działce, z odkrytym tarasem wypoczynkowym, przeszklonymi balkonami i garażem

min. wymiary działki 14 x 27,54 m

pow. netto parteru	91,50 m ²
pow. całkowita	232,80 m ²
pow. zabudowy	115,70 m ²
kubatura brutto	834,00 m ³
wysokość budynku	8,68 m
kąt nachylenia dachu	30°
rodzaj stropu	plyta żelbetowa
pow. dachu	137,00 m ²



TECHNOLOGIA

Ściany ceramiczne 25 cm + 15 (25) cm ocieplenia w systemie Termo Organika, wykończenie ścian: tynk, kamień elewacyjny, pokrycie dachu: dachówka. Brama garażowa i drzwi zewnętrzne marki Hörmann.

Do tego projektu możesz wprowadzić zmiany, na które wyrazimy bezpłatną zgodę. Więcej na www.studioatrium.pl

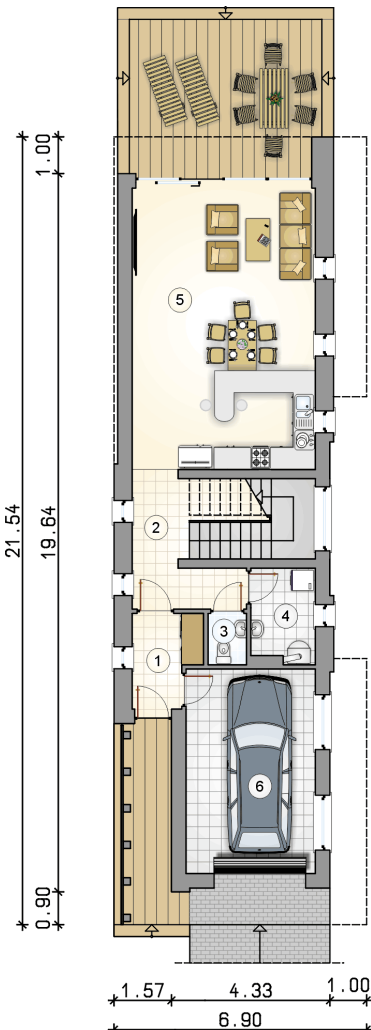
KOSZTY BUDOWY

stan surowy	287 220 zł
roboty wykończeniowe	276 023 zł
instalacje	123 722 zł
koszt budowy	686 965 zł

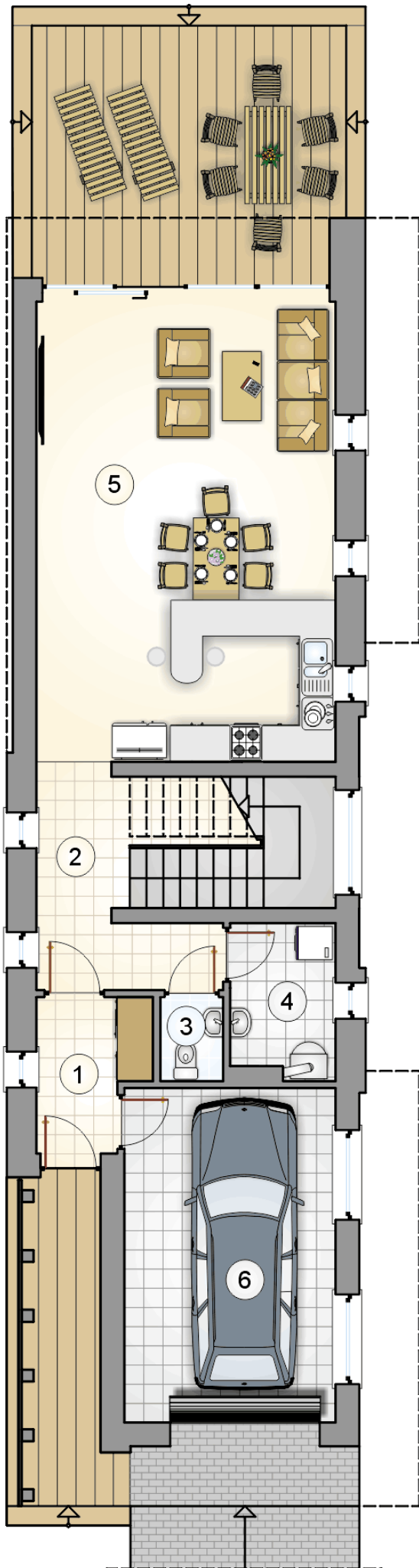
Podane ceny są szacunkowymi cenami netto. Zapytaj o zestawienie materiałów naszego konsultanta na www.studioatrium.pl

RZUT PARTERU [m²]

1	przedsiónek	4,25
2	hall z komunikacją	12,30
3	w.c.	1,40
4	kotłownia	4,30
5	pokój dzienny z jadalnią i aneksem kuchennym	38,20
	razem	60,45
6	garaż	19,45

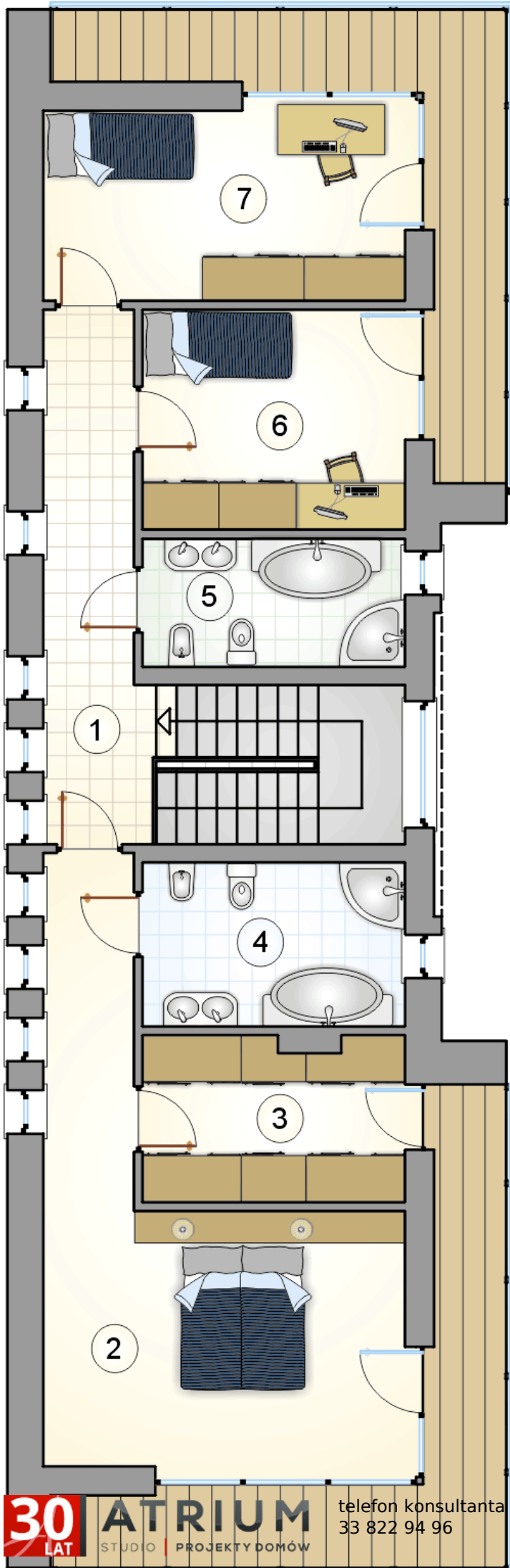


21.54
19.64
1.00
0.90



RZUT PARTERU [m²]

1	przedsiónek	4,25
2	hall z komunikacją	12,30
3	w.c.	1,40
4	kotłownia	4,30
5	pokój dzienny z jadalnią i aneksem kuchennym	38,20
	razem	60,45
6	garaż	19,45



RZUT PIĘTRA

[m²]

1	hall z komunikacją	13,15
2	pokój	23,45
3	garderoba	8,00
4	łazienka	8,05
5	łazienka	6,30
6	pokój	10,85
7	pokój	12,90
	razem	82,70