



# Modern Twin

## 136,25 m<sup>2</sup>

plus garaż 19,45 m<sup>2</sup>

Nowoczesny dom bliźniaczy, piętrowy z płaskim dachem

min. wymiary działki 19,55 x 27,54 m

pow. netto parteru	95,35 m <sup>2</sup>
pow. całkowita	230,75 m <sup>2</sup>
pow. zabudowy	117,90 m <sup>2</sup>
kubatura brutto	793,50 m <sup>3</sup>
wysokość budynku	7,03 m
kąt nachylenia dachu	
rodzaj stropu	plyta żelbetowa
pow. dachu	110,80 m <sup>2</sup>

### TECHNOLOGIA

Technologia murowana: pustak ceramiczny 25 cm + ocieplenie w systemie Termo Organika, wykończenie ścian: tynk, kamień elewacyjny, pokrycie dachu - papa termozgrzewalna, ew. membrana dachowa. Brama garażowa i drzwi zewnętrzne marki Hörmann.

Do tego projektu możesz wprowadzić zmiany, na które wyrazimy bezpłatną zgodę. Więcej na [www.studioatrium.pl](http://www.studioatrium.pl)

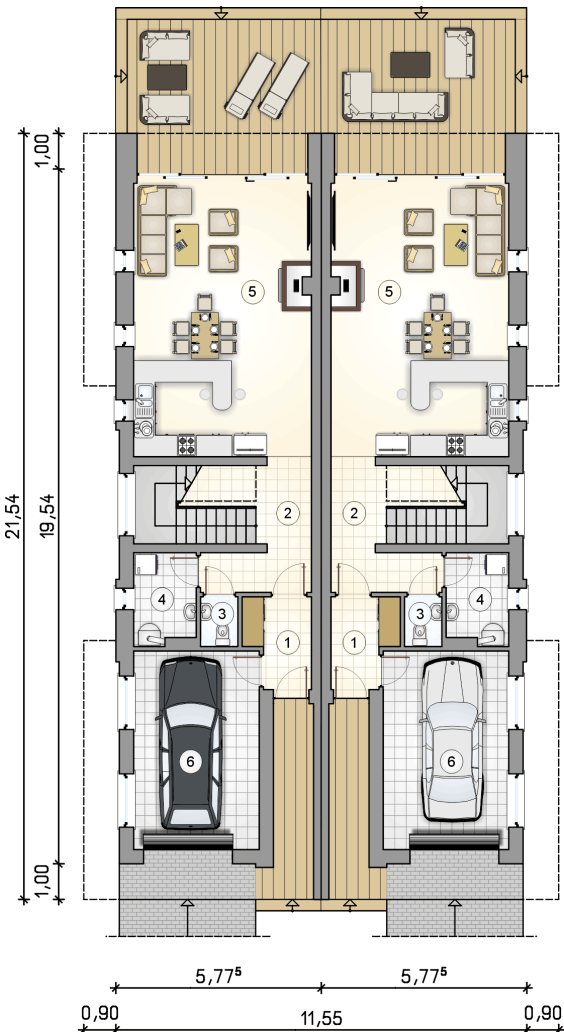
### KOSZTY BUDOWY

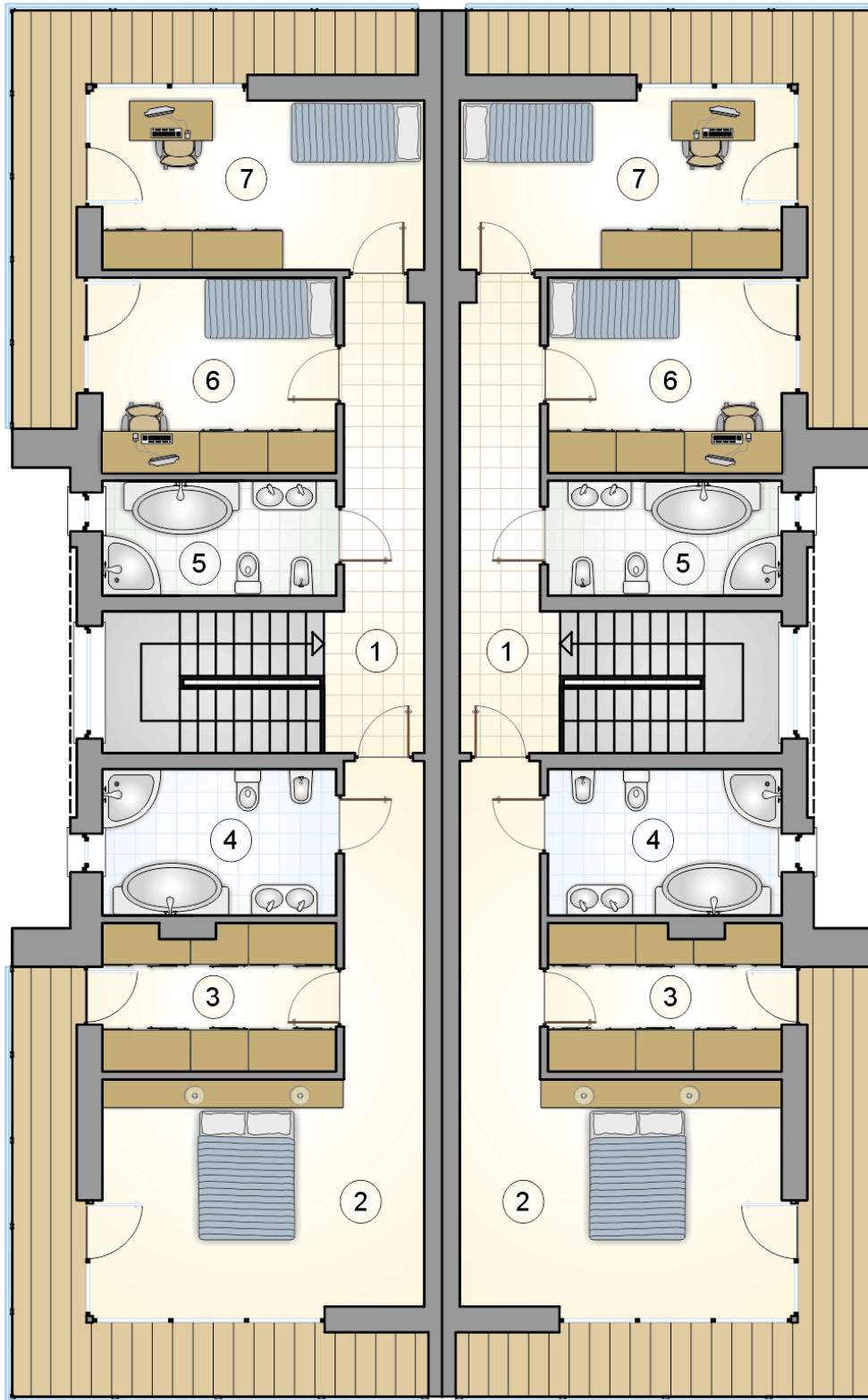
stan surowy	274 238 zł
roboty wykończeniowe	263 547 zł
instalacje	118 130 zł
koszt budowy	655 915 zł

Podane ceny są szacunkowymi cenami netto. Zapytaj o zestawienie materiałów naszego konsultanta na [www.studioatrium.pl](http://www.studioatrium.pl)

### RZUT PARTERU [m<sup>2</sup>]

1	przedsiónek	4,25
2	hall z komunikacją	9,05
3	w.c.	1,40
4	kotłownia	4,30
5	pokój dzienny z jadalnią i aneksem kuchennym	38,10
	<b>razem</b>	<b>57,10</b>
6	garaż	19,45





RZUT PIĘTRA

[m<sup>2</sup>]

1	hall z komunikacją	9,60
2	pokój	23,45
3	garderoba	8,00
4	łazienka	8,05
5	łazienka	6,30
6	pokój	10,85
7	pokój	12,90
0	<b>razem</b>	<b>79,15</b>