



Modern Twin II

148,3 m²

plus garaż 19,45 m²

Nowoczesny dwulokalowy dom piętrowy z płaskim dachem i jednym stanowiskiem garażowym dla lokalu

min. wymiary działki 27,54 x 19,55 m

pow. netto parteru	98,10 m ²
pow. całkowita	461,10 m ²
pow. zabudowy	117,80 m ²
kubatura brutto	792,30 m ³
wysokość budynku	7,03 m
kąt nachylenia dachu	
rodzaj stropu	plyta żelbetowa
pow. dachu	118,50 m ²

ATRIUM



TECHNOLOGIA

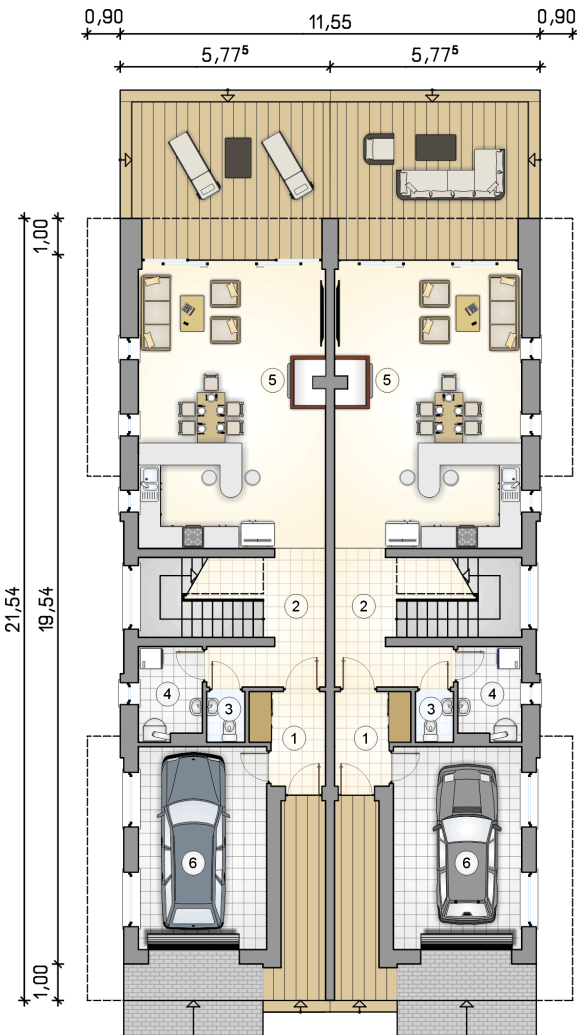
Technologia murowana: pustak ceramiczny gr. 25 cm + ocieplenie w systemie Termo Organika. Pokrycie dachu: papa termozgrzewalna, ew. membrana dachowa. Brama garażowa i drzwi zewnętrzne marki Hörmann

Do tego projektu możesz wprowadzić zmiany, na które wyrazimy bezpłatną zgodę. Więcej na www.studioatrium.pl

KOSZTY BUDOWY

stan surowy	296 910 zł
roboty wykończeniowe	285 334 zł
instalacje	127 896 zł
koszt budowy	710 140 zł

Podane ceny są szacunkowymi cenami netto. Zapytaj o zestawienie materiałów naszego konsultanta na www.studioatrium.pl



RZUT PARTERU [m²]

1	przedsiónek	4,60
2	hall z komunikacją	13,10
3	w.c.	1,40
4	kotłownia	4,30
5	pokój dzienny z jadalnią i aneksem kuchennym	39,40
	razem	62,80
6	garaż	19,45

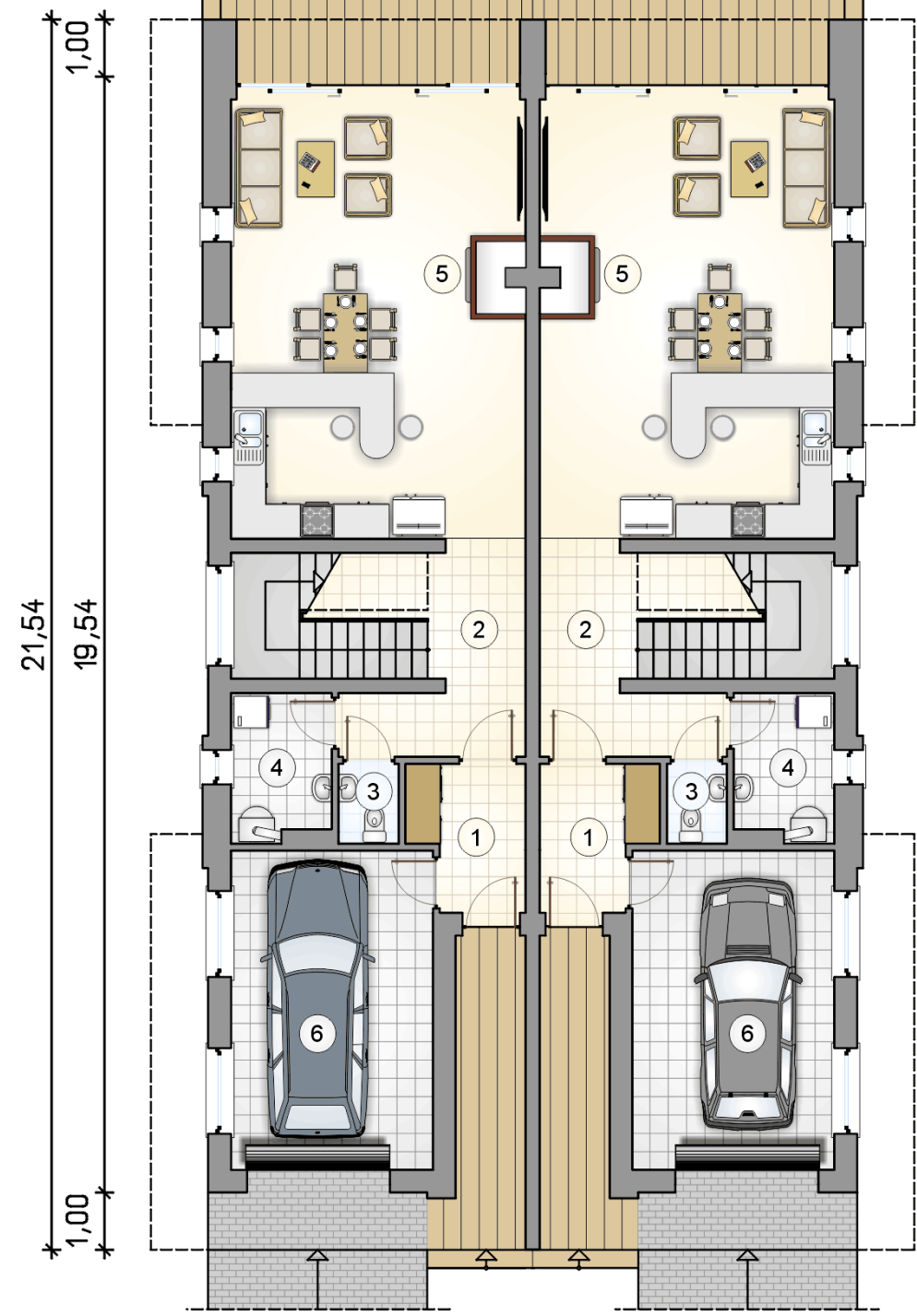
0,90 11,55 0,90

5,77⁵ 5,77⁵

RZUT PARTERU

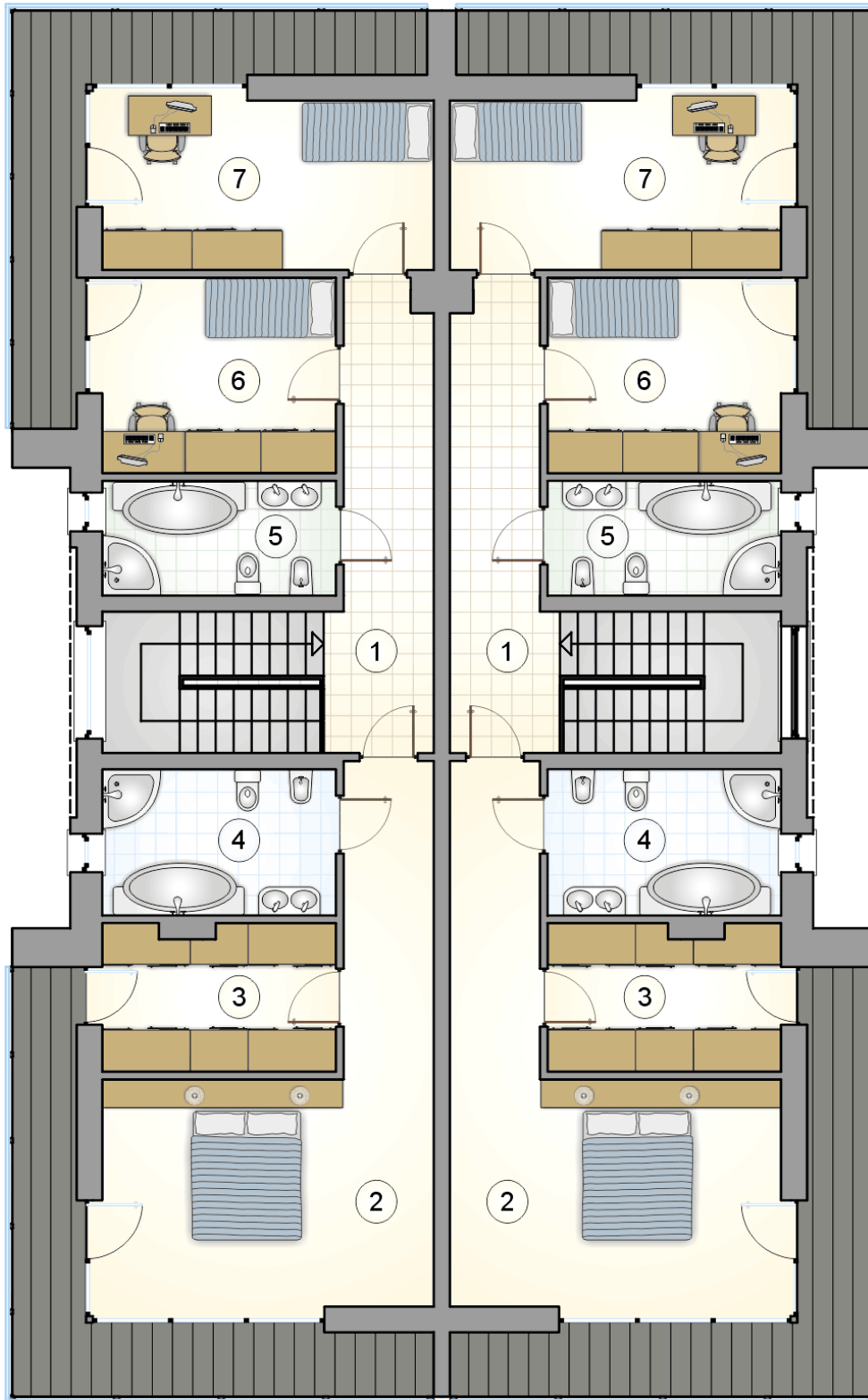
[m²]

1	przedsiónek	4,60
2	hall z komunikacją	13,10
3	w.c.	1,40
4	kotłownia	4,30
5	pokój dzienny z jadalnią i aneksem kuchennym	39,40
0	razem	62,80
6	garaż	19,45



21,54
19,54

1,00



RZUT PIĘTRA

[m²]

1	hall z komunikacją	14,30
2	pokój	24,70
3	garderoba	8,00
4	łazienka	8,05
5	łazienka	6,30
6	pokój	10,85
7	pokój	13,30
0	razem	85,50