



# Modern Twin II

## 148,3 m<sup>2</sup>

plus garaż 19,45 m<sup>2</sup>

Nowoczesny dwulokalowy dom piętrowy z płaskim dachem i jednym stanowiskiem garażowym dla lokalu

min. wymiary działki 27,54 x 19,55 m

pow. netto parteru	98,10 m <sup>2</sup>
pow. całkowita	461,10 m <sup>2</sup>
pow. zabudowy	117,80 m <sup>2</sup>
kubatura brutto	792,30 m <sup>3</sup>
wysokość budynku	7,03 m
kąt nachylenia dachu	
rodzaj stropu	plyta żelbetowa
pow. dachu	118,50 m <sup>2</sup>

ATRIUM



### TECHNOLOGIA

Technologia murowana: pustak ceramiczny gr. 25 cm + ocieplenie w systemie Termo Organika. Pokrycie dachu: papa termozgrzewalna, ew. membrana dachowa. Brama garażowa i drzwi zewnętrzne marki Hörmann

Do tego projektu możesz wprowadzić zmiany, na które wyrazimy bezpłatną zgodę. Więcej na [www.studioatrium.pl](http://www.studioatrium.pl)

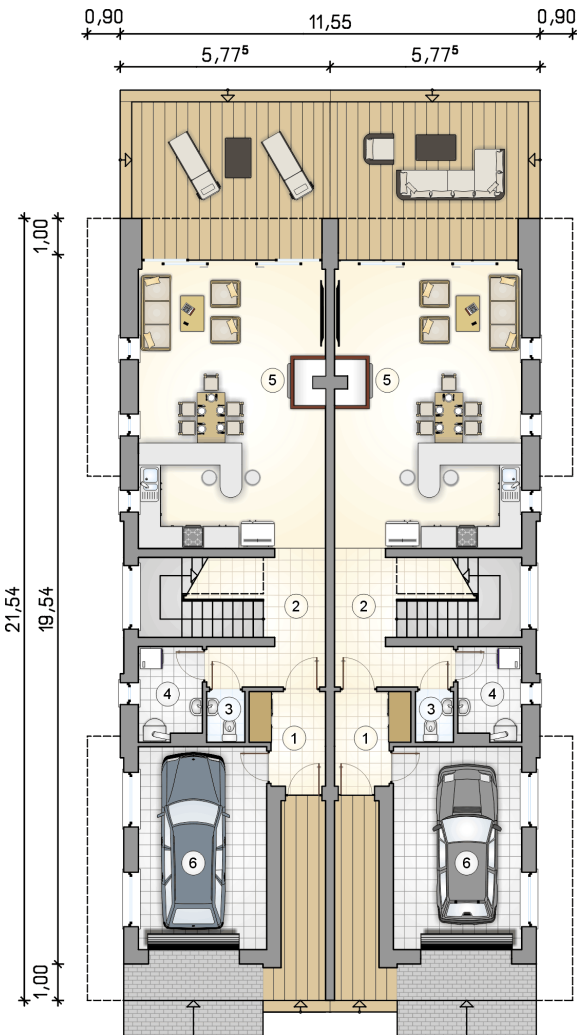
### KOSZTY BUDOWY

stan surowy	296 910 zł
roboty wykończeniowe	285 334 zł
instalacje	127 896 zł
koszt budowy	710 140 zł

Podane ceny są szacunkowymi cenami netto. Zapytaj o zestawienie materiałów naszego konsultanta na [www.studioatrium.pl](http://www.studioatrium.pl)

### RZUT PARTERU [m<sup>2</sup>]

1	przedsiónek	4,60
2	hall z komunikacją	13,10
3	w.c.	1,40
4	kotłownia	4,30
5	pokój dzienny z jadalnią i aneksem kuchennym	39,40
	<b>razem</b>	<b>62,80</b>
6	garaż	19,45



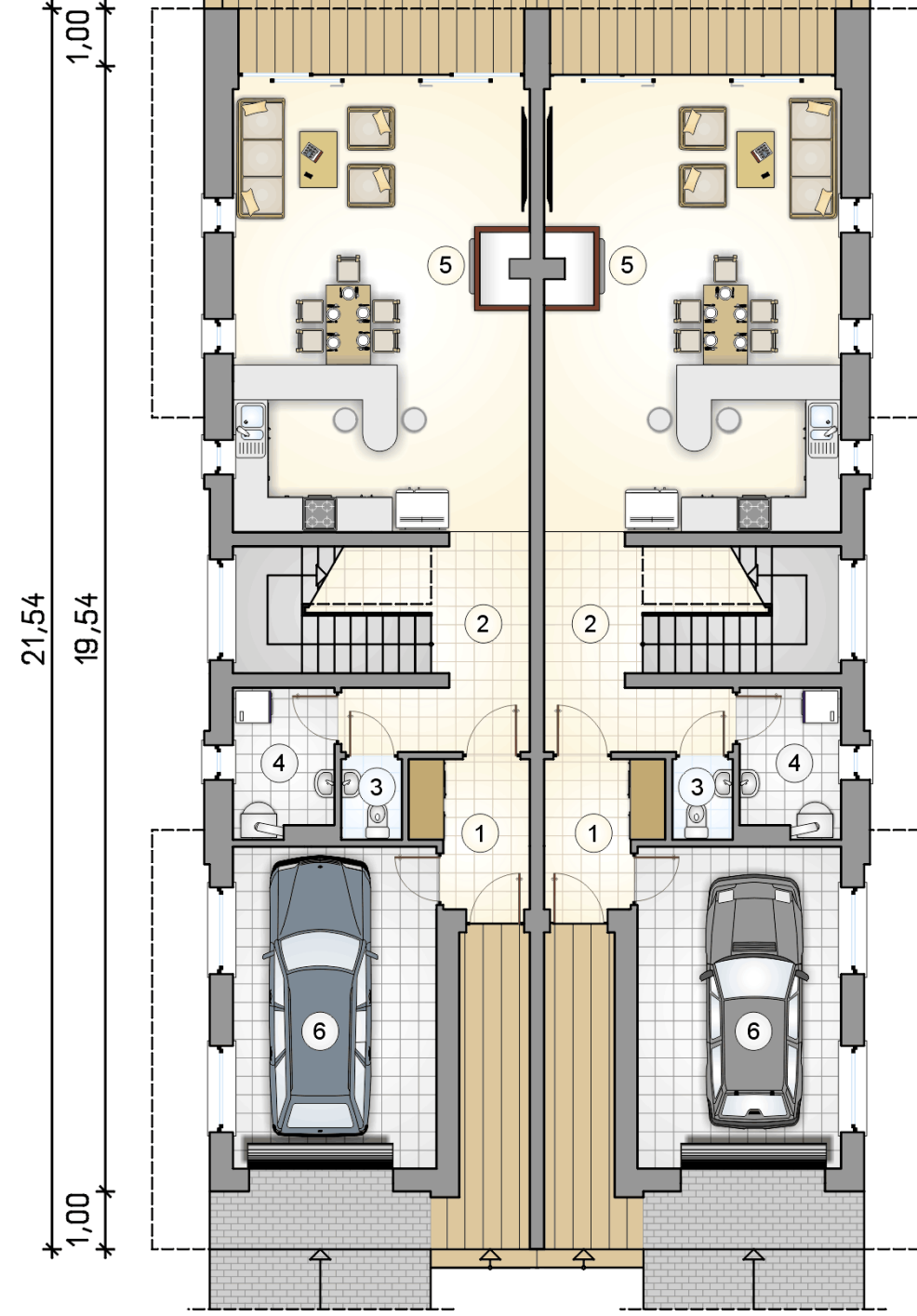
0,90 11,55 0,90

5,77<sup>5</sup> 5,77<sup>5</sup>

RZUT PARTERU

[m<sup>2</sup>]

1	przedsiónek	4,60
2	hall z komunikacją	13,10
3	w.c.	1,40
4	kotłownia	4,30
5	pokój dzienny z jadalnią i aneksem kuchennym	39,40
0	<b>razem</b>	62,80
6	garaż	19,45

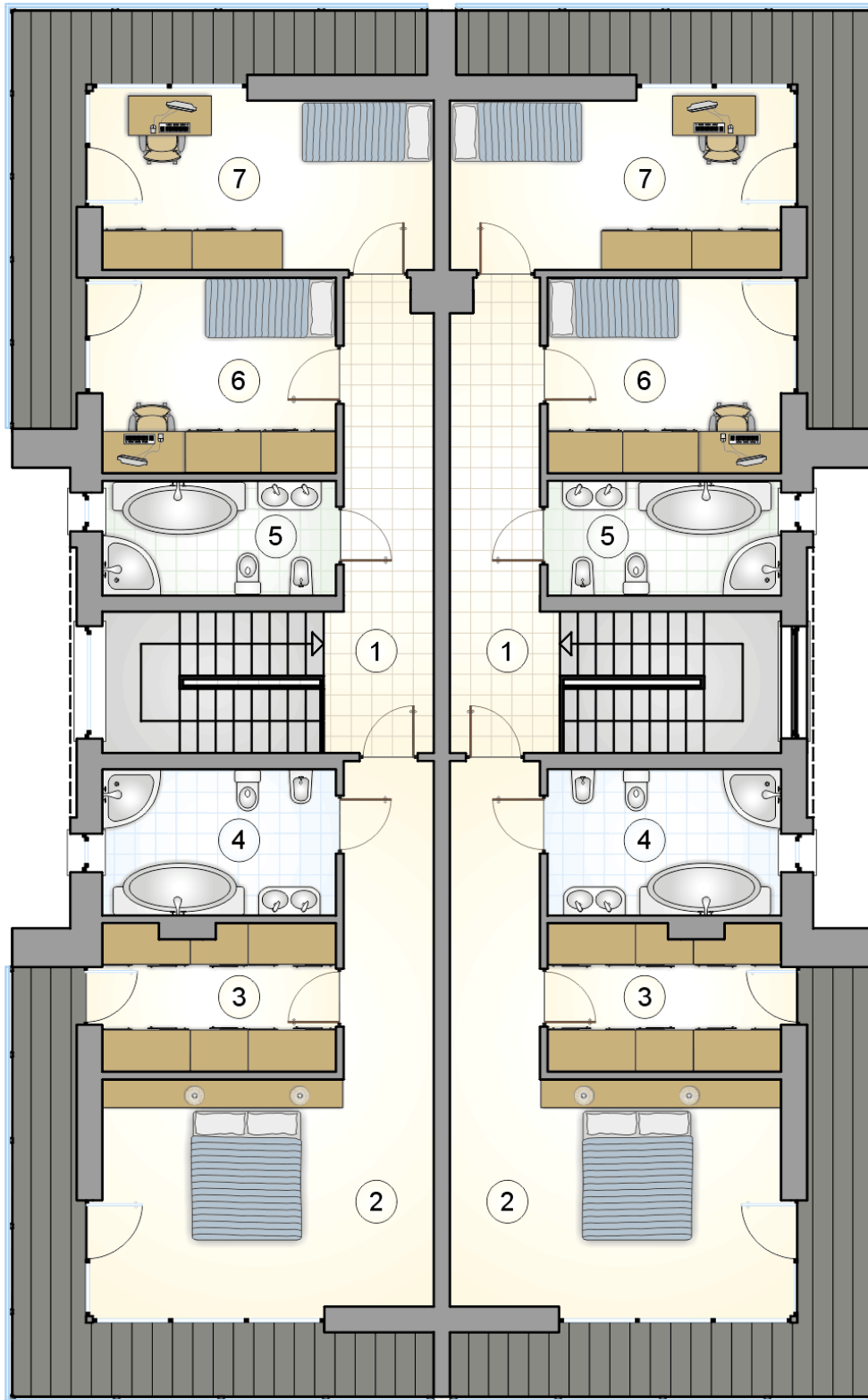


21,54

19,54

1,00

1,00



RZUT PIĘTRA

[m<sup>2</sup>]

1	hall z komunikacją	14,30
2	pokój	24,70
3	garderoba	8,00
4	łazienka	8,05
5	łazienka	6,30
6	pokój	10,85
7	pokój	13,30
0	<b>razem</b>	<b>85,50</b>