



ATRIUM

Modern Twin III

137,25 m²

plus garaż 18,75 m²

Dwulokalowy piętrowy dom jednorodzinny z garażem jedno stanowiskowym dla każdego lokalu

min. wymiary działki 19,29 x 27,54 m

pow. netto parteru	95,55 m ²
pow. całkowita	250,45 m ²
pow. zabudowy	115,15 m ²
kubatura brutto	910,90 m ³
wysokość budynku	9,19 m
kąt nachylenia dachu	20°
rodzaj stropu	gęstożebrowy
pow. dachu	108,60 m ²



TECHNOLOGIA

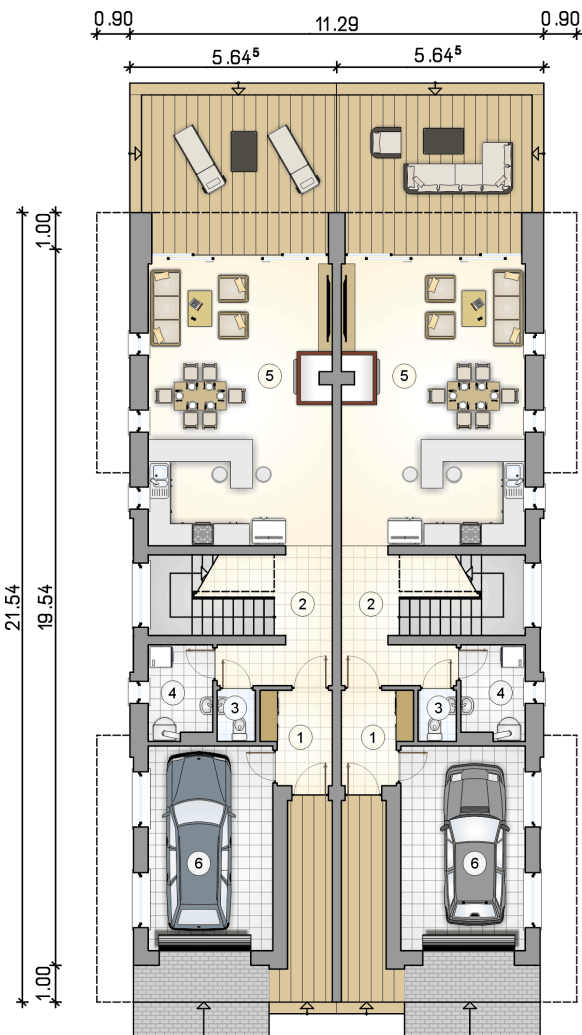
Technologia murowana: pustak ceramiczny gr. 25 cm + ocieplenie w systemie Termo Organika. Pokrycie dachu: dachówka. Brama garażowa i drzwi zewnętrzne marki Hörmann

Do tego projektu możesz wprowadzić zmiany, na które wyrazimy bezpłatną zgodę. Więcej na www.studioatrium.pl

KOSZTY BUDOWY

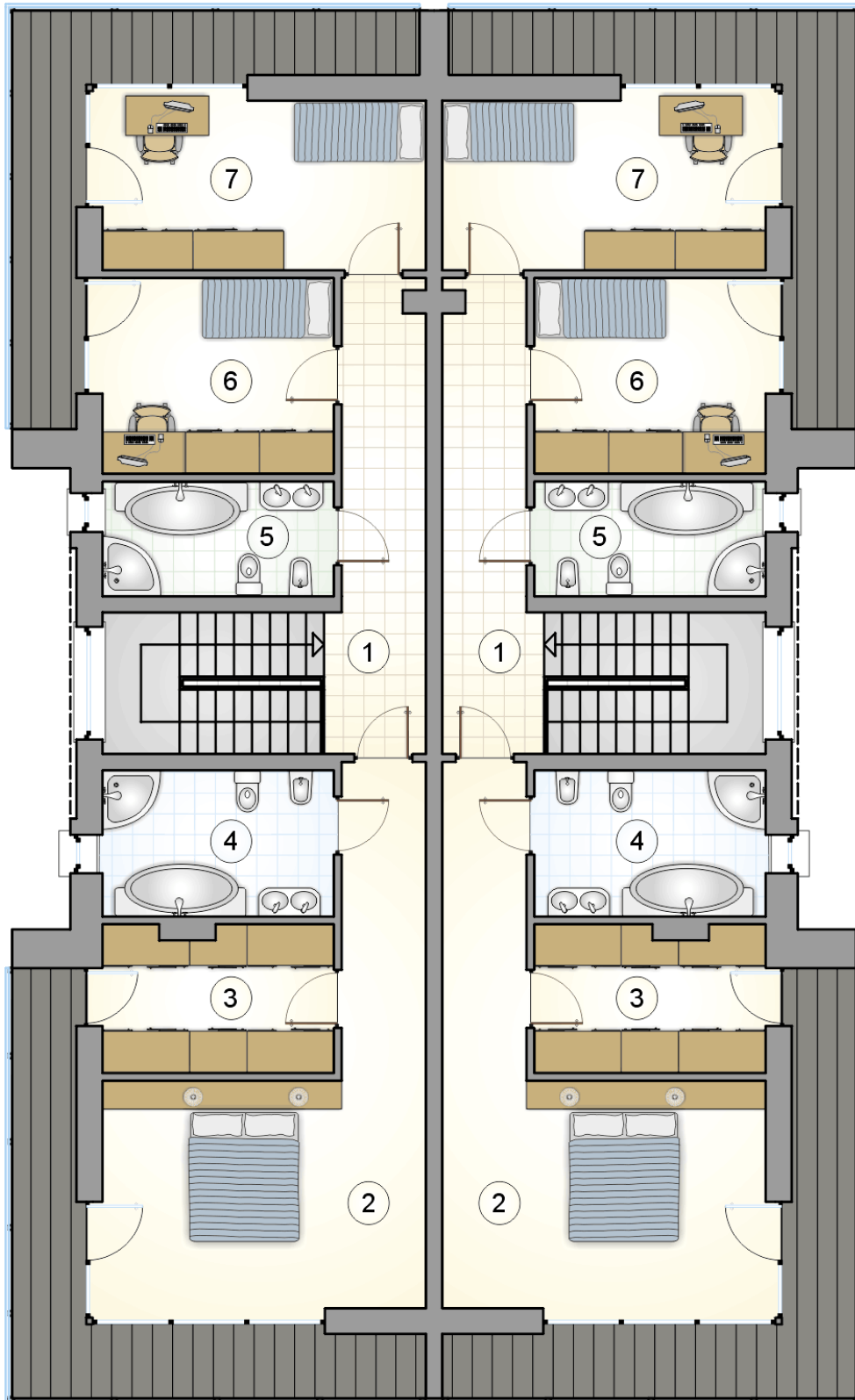
stan surowy	275 476 zł
roboty wykończeniowe	264 736 zł
instalacje	118 663 zł
koszt budowy	658 875 zł

Podane ceny są szacunkowymi cenami netto. Zapytaj o zestawienie materiałów naszego konsultanta na www.studioatrium.pl



RZUT PARTERU [m²]

1	przedsiónek	4,45
2	hall z komunikacją	9,10
3	w.c.	1,40
4	kotłownia	4,30
5	pokój dzienny z jadalnią i aneksem kuchennym	38,40
	razem	57,65
6	garaż	18,75



RZUT PIĘTRA

[m²]

1	hall z komunikacją	10,05
2	pokój	23,80
3	garderoba	7,90
4	łazienka	7,95
5	łazienka	6,20
6	pokój	10,75
7	pokój	12,95
0	razem	79,60