



Modest

156,2 m²

plus garaż 41,60 m²

Dom jednorodzinny, parterowy z dwustanowiskowym garażem, z wielospadowym dachem i zadaszonym tarasem

min. wymiary działki 34,65 x 21,85 m

| | |
|----------------------|-------------------------|
| pow. netto parteru | 213,10 m ² |
| pow. całkowita | 254,85 m ² |
| pow. zabudowy | 317,95 m ² |
| kubatura brutto | 1 427,60 m ³ |
| wysokość budynku | 7,94 m |
| kąt nachylenia dachu | 30° |
| rodzaj stropu | lekki |
| pow. dachu | 382,00 m ² |

TECHNOLOGIA

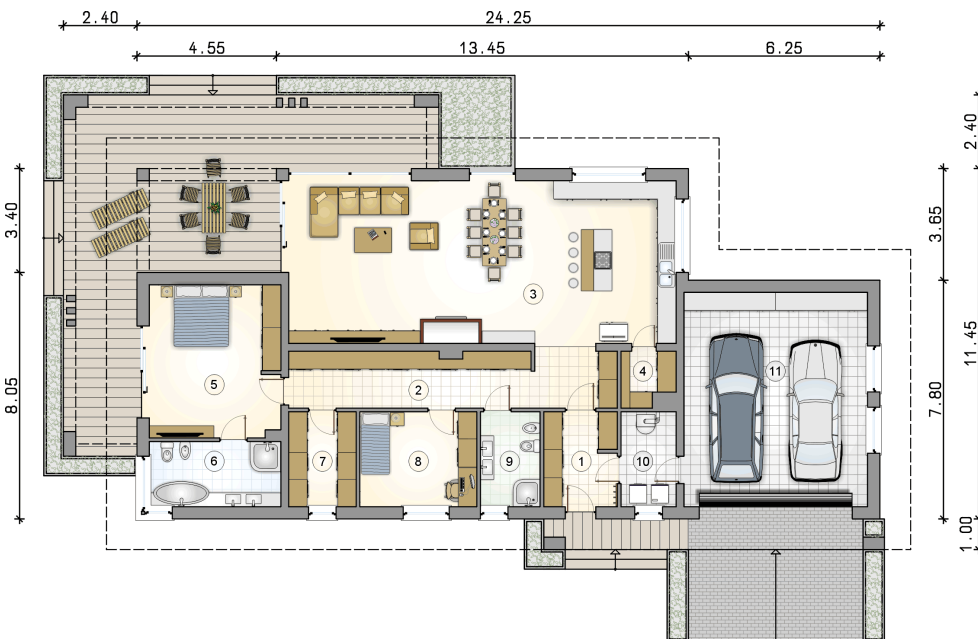
Technologia murowana: pustak ceramiczny gr. 25 cm + ocieplenie w systemie Termo Organika. Pokrycie dachu: dachówka. Brama garażowa i drzwi zewnętrzne marki Hörmann.

Do tego projektu możesz wprowadzić zmiany, na które wyrazimy bezpłatną zgodę. Więcej na www.studioatrium.pl

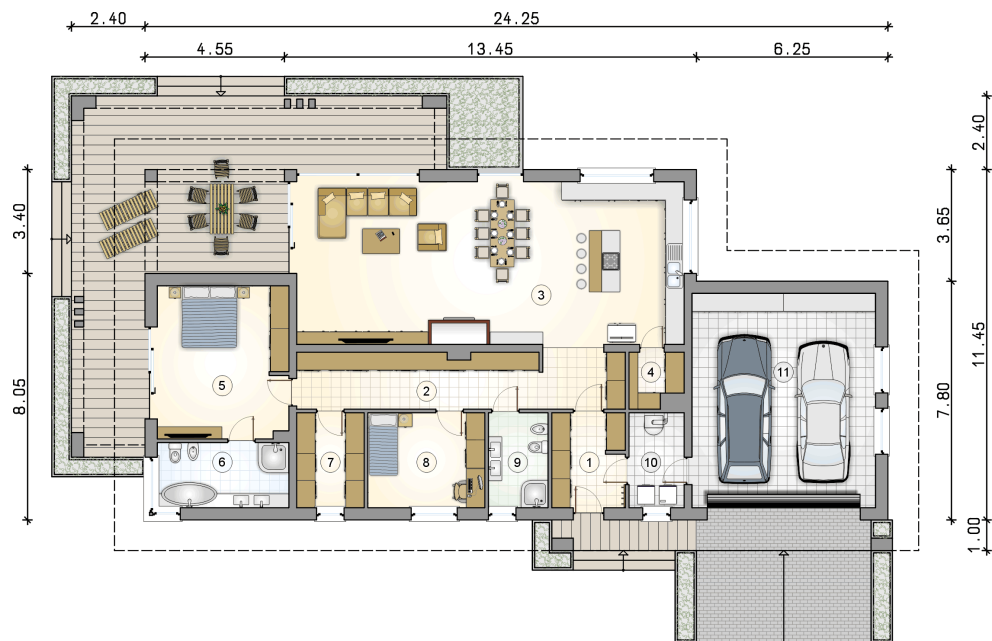
KOSZTY BUDOWY

| | |
|----------------------|------------|
| stan surowy | 340 091 zł |
| roboty wykończeniowe | 311 254 zł |
| instalacje | 143 075 zł |
| koszt budowy | 794 420 zł |

Podane ceny są szacunkowymi cenami netto. Zapytaj o zestawienie materiałów naszego konsultanta na www.studioatrium.pl



| RZUT PARTERU | | [m ²] |
|--------------|------------------------------------|-------------------|
| 1 | przedsiónek | 7,20 |
| 2 | hall | 19,80 |
| 3 | pokój dzienny z kuchnią i jadalnią | 66,75 |
| 4 | spizarka | 2,85 |
| 5 | pokój | 21,00 |
| 6 | łazienka | 8,95 |
| 7 | garderoba | 6,65 |
| 8 | pokój | 11,65 |
| 9 | łazienka | 5,90 |
| 10 | kotłownia | 5,45 |
| | razem | 156,20 |
| 11 | garaż | 41,60 |



RZUT PARTERU

[m²]

| | | |
|----|---------------------------------------|---------------|
| 1 | przedsionek | 7,20 |
| 2 | hall | 19,80 |
| 3 | pokój dzienny z kuchnią i jadalnią | 66,75 |
| 4 | spizarka | 2,85 |
| 5 | pokój | 21,00 |
| 6 | łazienka | 8,95 |
| 7 | garderoba | 6,65 |
| 8 | pokój | 11,65 |
| 9 | łazienka | 5,90 |
| 10 | kotłownia | 5,45 |
| 0 | razem | 156,20 |
| 11 | garaż | 41,60 |