



Modest

156,2 m²

plus garaż 41,60 m²

Dom jednorodzinny, parterowy z dwustanowiskowym garażem, z wielospadowym dachem i zadaszonym tarasem

min. wymiary działki 34,65 x 21,85 m

pow. netto parteru	213,10 m ²
pow. całkowita	254,85 m ²
pow. zabudowy	317,95 m ²
kubatura brutto	1 427,60 m ³
wysokość budynku	7,94 m
kąt nachylenia dachu	30°
rodzaj stropu	lekki
pow. dachu	382,00 m ²



TECHNOLOGIA

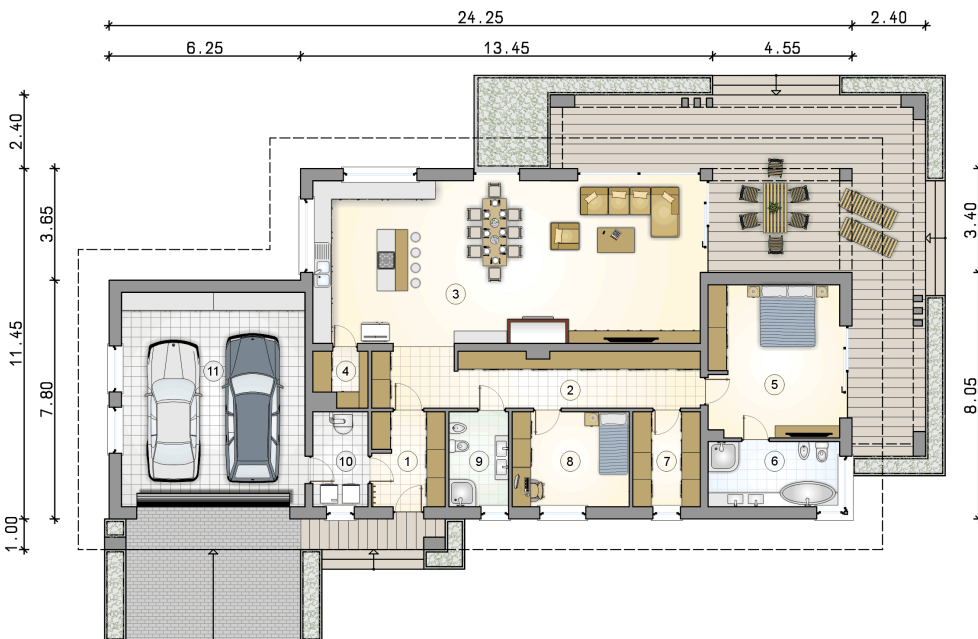
Technologia murowana: pustak ceramiczny gr. 25 cm + ocieplenie w systemie Termo Organika. Pokrycie dachu: dachówka. Brama garażowa i drzwi zewnętrzne marki Hörmann.

Do tego projektu możesz wprowadzić zmiany, na które wyrazimy bezpłatną zgodę. Więcej na www.studioatrium.pl

KOSZTY BUDOWY

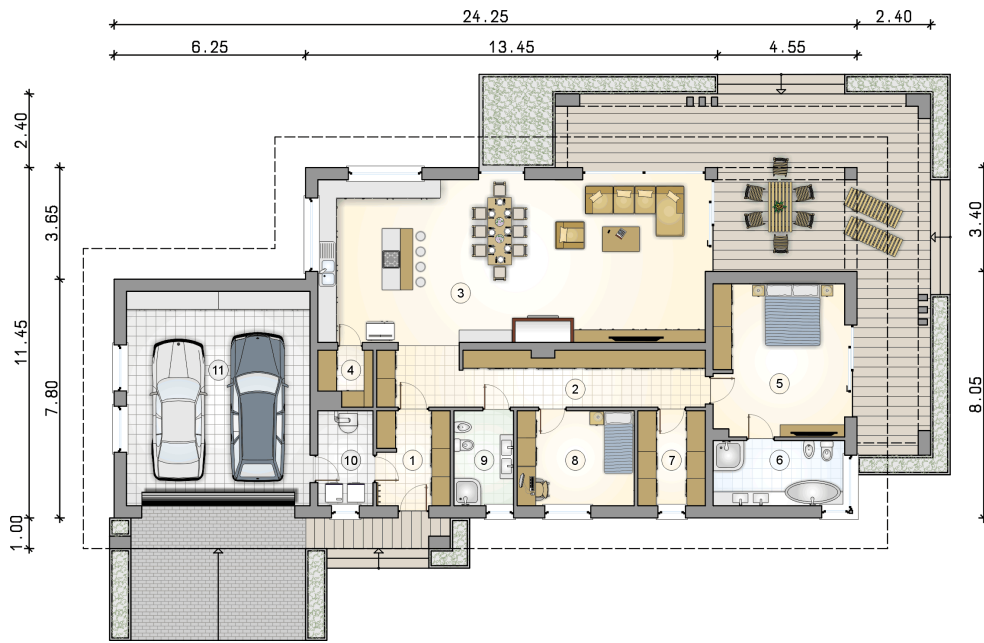
stan surowy	340 091 zł
roboty wykończeniowe	311 254 zł
instalacje	143 075 zł
koszt budowy	794 420 zł

Podane ceny są szacunkowymi cenami netto. Zapytaj o zestawienie materiałów naszego konsultanta na www.studioatrium.pl



RZUT PARTERU

	[m ²]
1 przedsiónek	7,20
2 hall	19,80
3 pokój dzienny z kuchnią i jadalnią	66,75
4 spiżarka	2,85
5 pokój	21,00
6 łazienka	8,95
7 garderoba	6,65
8 pokój	11,65
9 łazienka	5,90
10 kotłownia	5,45
razem	156,20
11 garaż	41,60



RZUT PARTERU

[m²]

1	przedsiónek	7,20
2	hall	19,80
3	pokój dzienny z kuchnią i jadalnią	66,75
4	spiżarka	2,85
5	pokój	21,00
6	łazienka	8,95
7	garderoba	6,65
8	pokój	11,65
9	łazienka	5,90
10	kotłownia	5,45
0	razem	156,20
11	garaż	41,60