



# Modest

## 156,2 m<sup>2</sup>

plus garaż 41,60 m<sup>2</sup>

Dom jednorodzinny, parterowy z dwustanowiskowym garażem, z wielospadowym dachem i zadaszonym tarasem

min. wymiary działki 34,65 x 21,85 m

pow. netto parteru	213,10 m <sup>2</sup>
pow. całkowita	254,85 m <sup>2</sup>
pow. zabudowy	317,95 m <sup>2</sup>
kubatura brutto	1 427,60 m <sup>3</sup>
wysokość budynku	7,94 m
kąt nachylenia dachu	30°
rodzaj stropu	lekki
pow. dachu	382,00 m <sup>2</sup>



### TECHNOLOGIA

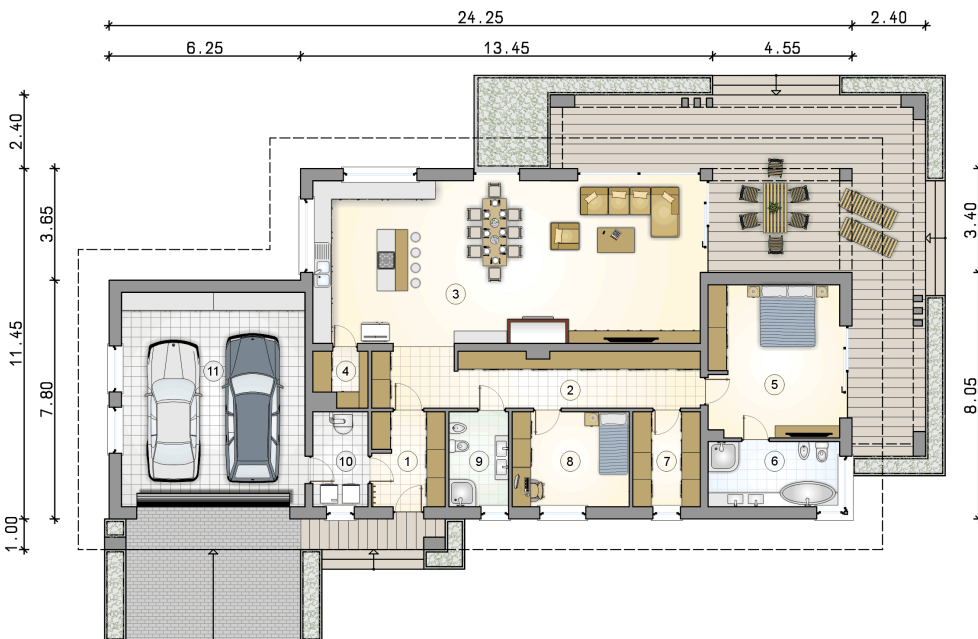
Technologia murowana: pustak ceramiczny gr. 25 cm + ocieplenie w systemie Termo Organika. Pokrycie dachu: dachówka. Brama garażowa i drzwi zewnętrzne marki Hörmann.

Do tego projektu możesz wprowadzić zmiany, na które wyrazimy bezpłatną zgodę. Więcej na [www.studioatrium.pl](http://www.studioatrium.pl)

### KOSZTY BUDOWY

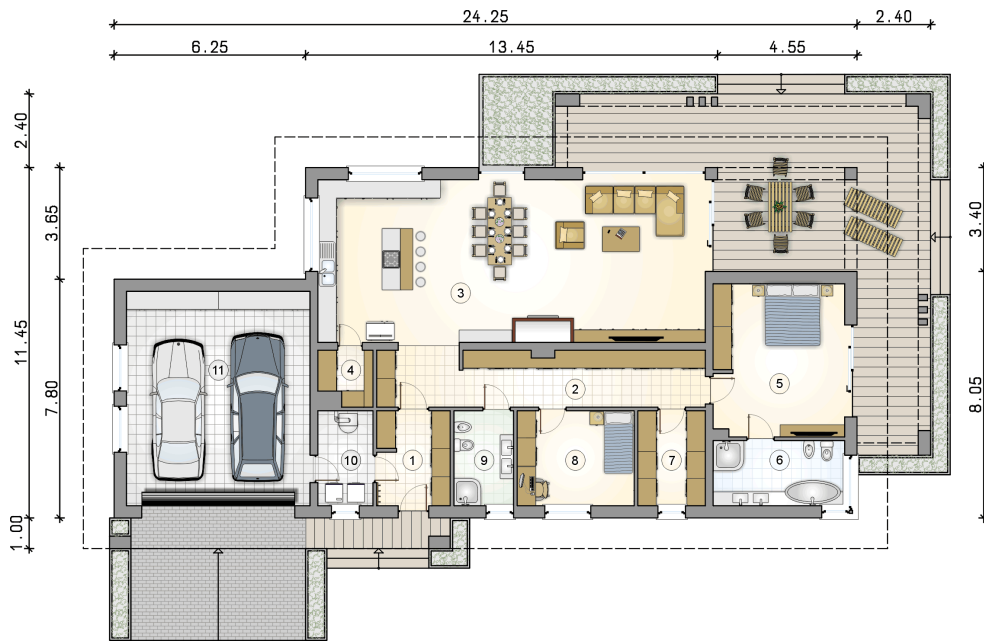
stan surowy	340 091 zł
roboty wykończeniowe	311 254 zł
instalacje	143 075 zł
koszt budowy	794 420 zł

Podane ceny są szacunkowymi cenami netto. Zapytaj o zestawienie materiałów naszego konsultanta na [www.studioatrium.pl](http://www.studioatrium.pl)



### RZUT PARTERU [m<sup>2</sup>]

1	przedsiónek	7,20
2	hall	19,80
3	pokój dzienny z kuchnią i jadalnią	66,75
4	spiżarka	2,85
5	pokój	21,00
6	łazienka	8,95
7	garderoba	6,65
8	pokój	11,65
9	łazienka	5,90
10	kotłownia	5,45
	<b>razem</b>	<b>156,20</b>
11	garaż	41,60



## RZUT PARTERU

[m<sup>2</sup>]

1	przedsionek	7,20
2	hall	19,80
3	pokój dzienny z kuchnią i jadalnią	66,75
4	spiżarka	2,85
5	pokój	21,00
6	łazienka	8,95
7	garderoba	6,65
8	pokój	11,65
9	łazienka	5,90
10	kotłownia	5,45
0	<b>razem</b>	<b>156,20</b>
11	garaż	41,60