

# Modest II

## 156,3 m<sup>2</sup>

Dom jednorodzinny, parterowy z garażem wolnostojącym, z dwuspadowym dachem i zadaszonym tarasem

min. wymiary działki 36,3 x 23,09 m

pow. netto parteru	171,60 m <sup>2</sup>
pow. całkowita	206,10 m <sup>2</sup>
pow. zabudowy	270,40 m <sup>2</sup>
kubatura brutto	1 233,50 m <sup>3</sup>
wysokość budynku	7,99 m
kąt nachylenia dachu	30°
rodzaj stropu	lekki
pow. dachu	295,00 m <sup>2</sup>

### TECHNOLOGIA

Technologia murowana: pustak ceramiczny gr. 25 cm + ocieplenie w systemie Termo Organika. Pokrycie dachu: dachówka. Brama garażowa i drzwi zewnętrzne marki Hörmann.

Do tego projektu możesz wprowadzić zmiany, na które wyrazimy bezpłatną zgodę. Więcej na [www.studioatrium.pl](http://www.studioatrium.pl)

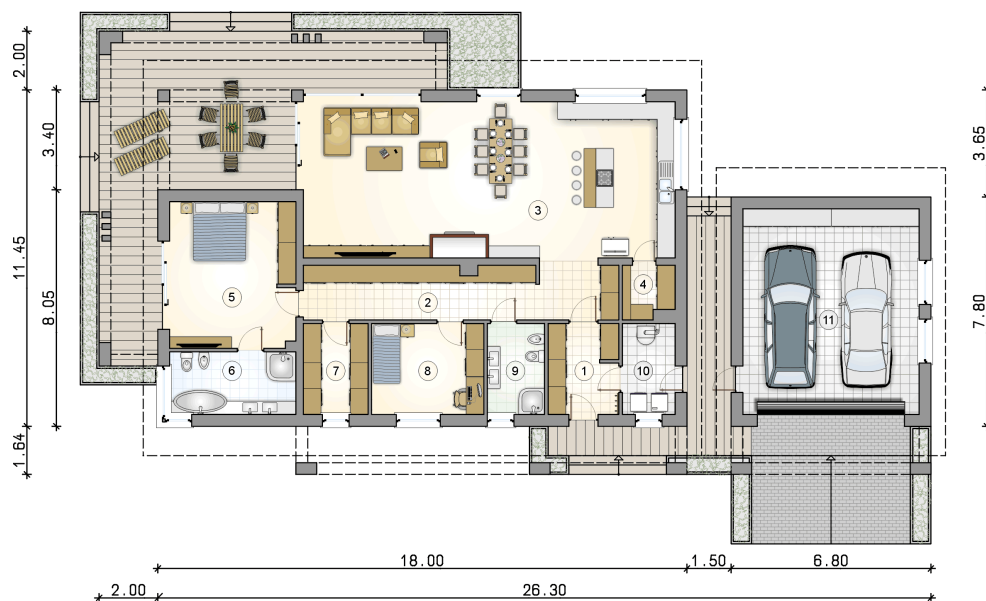
### KOSZTY BUDOWY

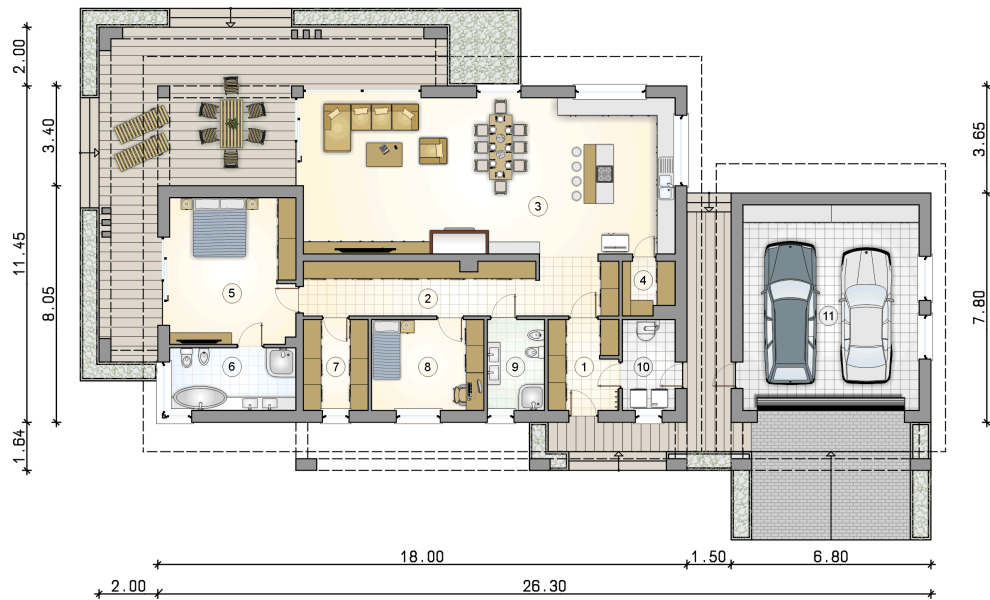
stan surowy	301 104 zł
roboty wykończeniowe	275 573 zł
instalacje	126 673 zł
koszt budowy	703 350 zł

Podane ceny są szacunkowymi cenami netto. Zapytaj o zestawienie materiałów naszego konsultanta na [www.studioatrium.pl](http://www.studioatrium.pl)

### RZUT PARTERU [m<sup>2</sup>]

1	przedsiónek	7,20
2	hall	19,80
3	pokój dzienny z kuchnią i jadalnią	66,75
4	spiżarka	2,95
5	pokój	21,00
6	łazienka	8,95
7	garderoba	6,65
8	pokój	11,65
9	łazienka	5,90
10	kotłownia	5,45
	<b>razem</b>	<b>156,30</b>
11	garaż	41,60





## RZUT PARTERU

[m<sup>2</sup>]

1	przedsiónek	7,20
2	hall	19,80
3	pokój dzienny z kuchnią i jadalnią	66,75
4	spiżarka	2,95
5	pokój	21,00
6	łazienka	8,95
7	garderoba	6,65
8	pokój	11,65
9	łazienka	5,90
10	kotłownia	5,45
0	<b>razem</b>	<b>156,30</b>
11	garaż	41,60