



# Montana

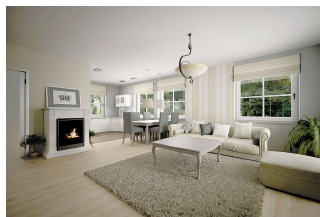
## 119,8 m<sup>2</sup>

plus garaż 34,80 m<sup>2</sup>

Dom parterowy z narożnym tarasem w podcieniu, garażem 2-stanowiskowym i dużą kotłownią, energooszczędny

min. wymiary działki 20 x 27,85 m

pow. netto parteru	176,15 m <sup>2</sup>
pow. całkowita	214,55 m <sup>2</sup>
pow. zabudowy	214,55 m <sup>2</sup>
kubatura brutto	1 029,50 m <sup>3</sup>
wysokość budynku	7,36 m
kąt nachylenia dachu	30°
rodzaj stropu	drewniany belkowy
pow. dachu	309,60 m <sup>2</sup>



### TECHNOLOGIA

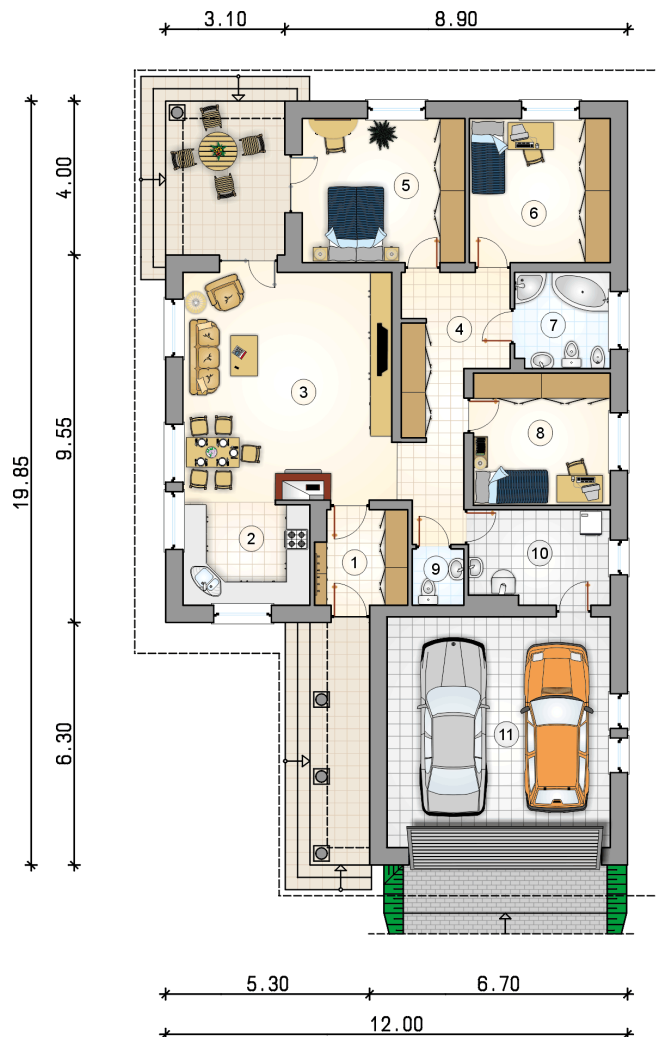
Technologia murowana: Pustak ceramiczny gr. 30 cm + ocieplenie w systemie Termo Organika. Pokrycie dachu dachówką cementową. Brama garażowa i drzwi zewnętrzne marki Hörmann.

Do tego projektu możesz wprowadzić zmiany, na które wyrazimy bezpłatną zgodę. Więcej na [www.studioatrium.pl](http://www.studioatrium.pl)

### KOSZTY BUDOWY

stan surowy	263 564 zł
roboty wykończeniowe	241 216 zł
instalacje	110 880 zł
koszt budowy	615 660 zł

Podane ceny są szacunkowymi cenami netto. Zapytaj o zestawienie materiałów naszego konsultanta na [www.studioatrium.pl](http://www.studioatrium.pl)



### RZUT PARTERU [m<sup>2</sup>]

1	przedsiónek	5,75
2	kuchnia	8,90
3	pokój dzienny z jadalnią	32,10
4	hall	14,40
5	pokój	15,85
6	pokój	13,70
7	łazienka	6,15
8	pokój	12,20
9	w.c.	1,95
10	kotłownia	8,80
	<b>razem</b>	<b>119,80</b>
11	garaż	34,80



**ATRIUM**  
STUDIO | PROJEKTY DOMÓW

telefon konsultanta  
33 822 94 96

więcej projektów i informacji na  
[www.studioatrium.pl](http://www.studioatrium.pl)