



# Monza

## 161,05 m<sup>2</sup>

Parterowy dom z poddaszem użytkowym, z nowoczesnym, dwuspadowym dachem i wykuszem nad wejściem, rozległym, niezadaszonym tarasem

min. wymiary działki 21,3 x 17,85 m

pow. netto parteru	102,80 m <sup>2</sup>
pow. całkowita	255,75 m <sup>2</sup>
pow. zabudowy	128,75 m <sup>2</sup>
kubatura brutto	748,65 m <sup>3</sup>
wysokość budynku	7,54 m
kąt nachylenia dachu	35°
rodzaj stropu	gęstożebrowy
pow. dachu	190,70 m <sup>2</sup>

**ATRIUM**



### TECHNOLOGIA

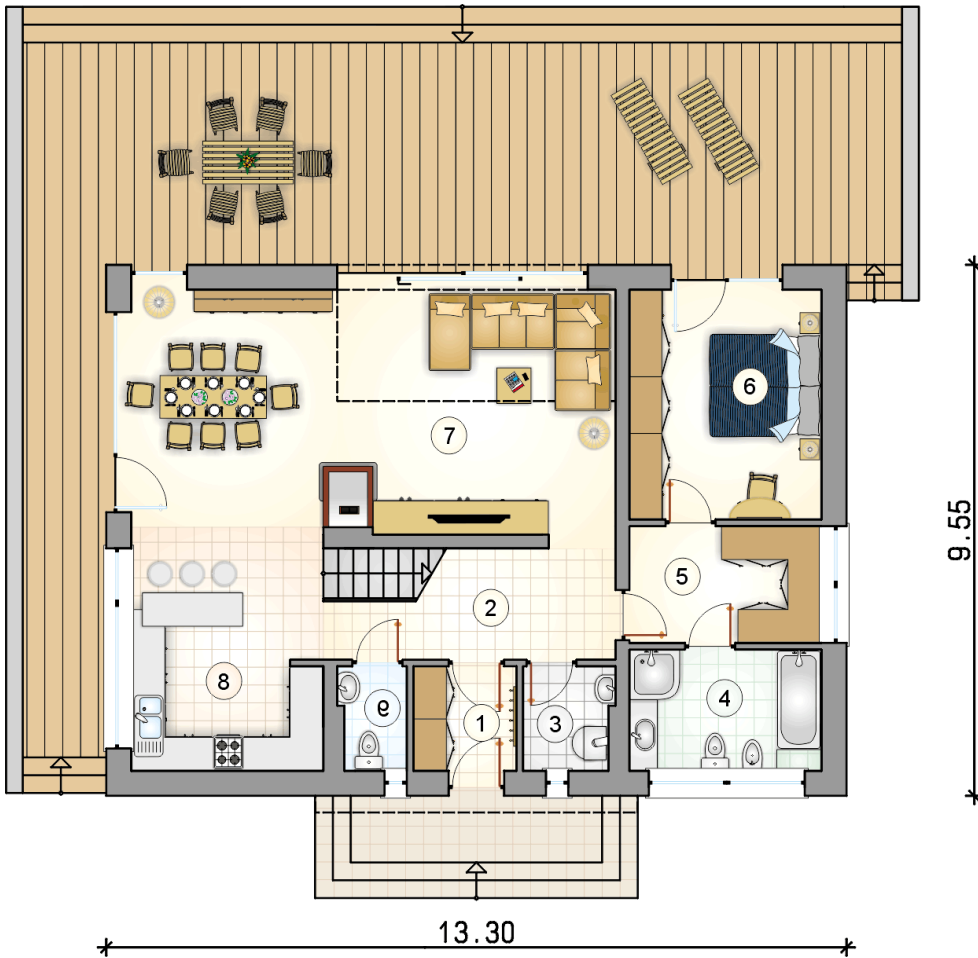
Technologia murowana: Pustak ceramiczny gr. 30 cm + ocieplenie w systemie Termo Organika. Pokrycie dachu dachówką cementową, blacha tytanowo-cynkowa (wykusz oraz lukarna) . Drzwi zewnętrzne marki Hörmann.

Do tego projektu możesz wprowadzić zmiany, na które wyrazimy bezpłatną zgodę. Więcej na [www.studioatrium.pl](http://www.studioatrium.pl)

### KOSZTY BUDOWY

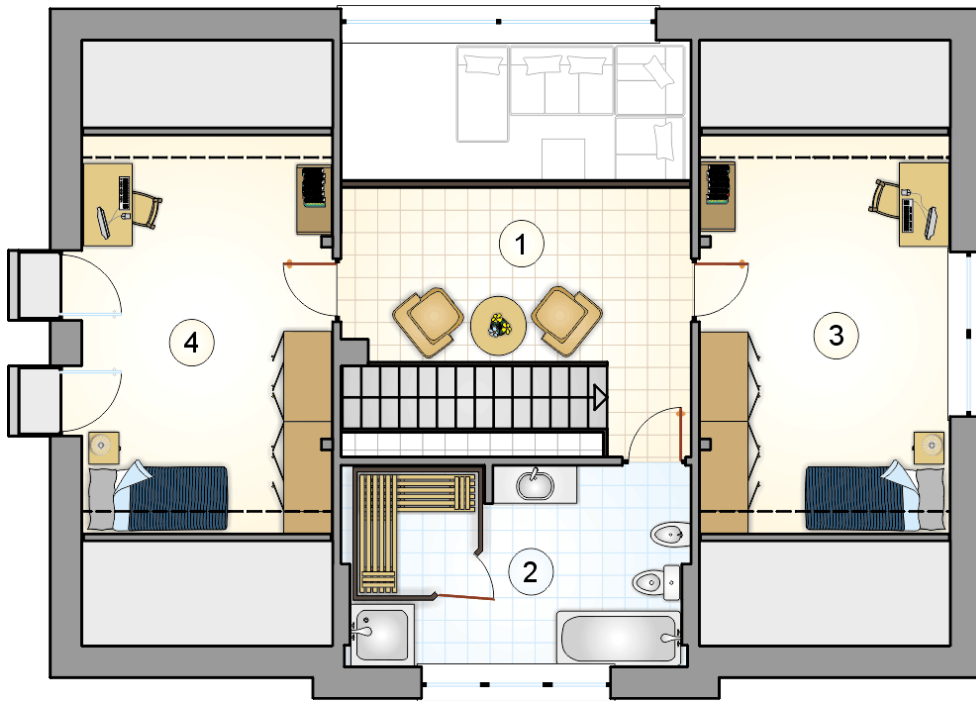
stan surowy	303 008 zł
roboty wykończeniowe	291 195 zł
instalacje	130 523 zł
koszt budowy	724 725 zł

Podane ceny są szacunkowymi cenami netto. Zapytaj o zestawienie materiałów naszego konsultanta na [www.studioatrium.pl](http://www.studioatrium.pl)



### RZUT PARTERU [m<sup>2</sup>]

1	przedsiónek	3,50
2	hall z komunikacją	7,95
3	kotłownia	3,00
4	łazienka	7,50
5	garderoba	7,25
6	pokój	14,25
7	pokój dzienny z jadalnią	39,35
8	kuchnia	13,75
9	w.c.	2,20
	<b>razem</b>	<b>98,75</b>



RZUT PODDASZA

[m<sup>2</sup>]

1	antresola z komunikacją	13,75
2	łazienka z sauną	14,05
3	pokój	17,25
4	pokój	17,25
	<b>razem</b>	<b>62,30</b>