



# Monza

## 161,05 m<sup>2</sup>

Parterowy dom z poddaszem użytkowym, z nowoczesnym, dwuspadowym dachem i wykuszem nad wejściem, rozległym, niezadaszonym tarasem

min. wymiary działki 21,3 x 17,85 m

pow. netto parteru	102,80 m <sup>2</sup>
pow. całkowita	255,75 m <sup>2</sup>
pow. zabudowy	128,75 m <sup>2</sup>
kubatura brutto	748,65 m <sup>3</sup>
wysokość budynku	7,54 m
kąt nachylenia dachu	35°
rodzaj stropu	gęstożebrowy
pow. dachu	190,70 m <sup>2</sup>



### TECHNOLOGIA

Technologia murowana: Pustak ceramiczny gr. 30 cm + ocieplenie w systemie Termo Organika. Pokrycie dachu dachówką cementową, blacha tytanowo-cynkowa (wykusz oraz lukarna) . Drzwi zewnętrzne marki Hörmann.

Do tego projektu możesz wprowadzić zmiany, na które wyrażymy bezpłatną zgodę. Więcej na [www.studioatrium.pl](http://www.studioatrium.pl)

### KOSZTY BUDOWY

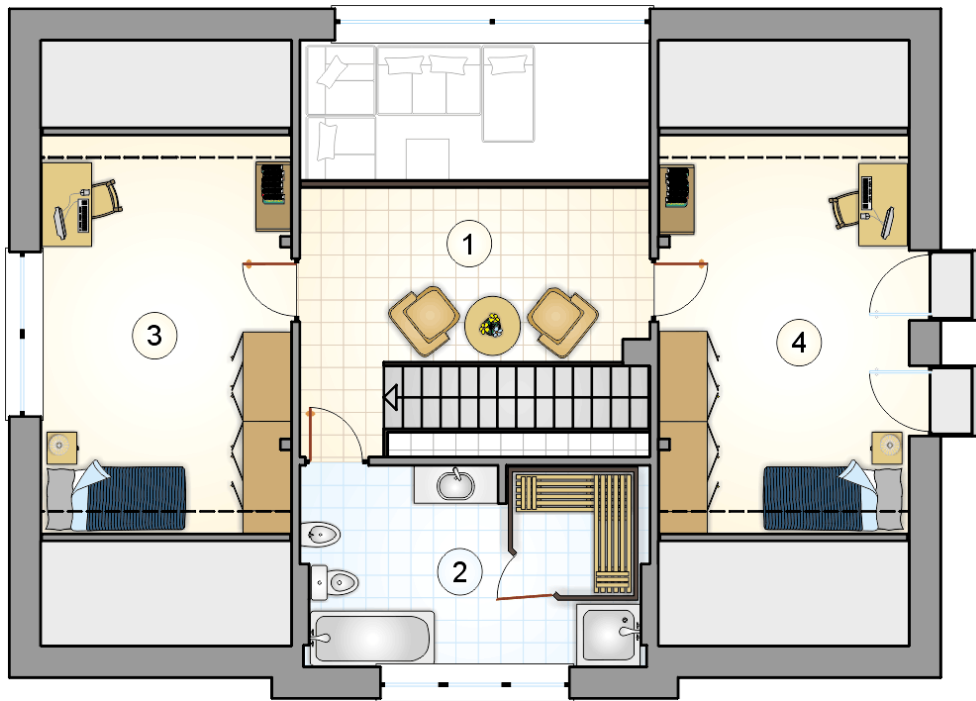
stan surowy	303 008 zł
roboty wykończeniowe	291 195 zł
instalacje	130 523 zł
koszt budowy	724 725 zł

Podane ceny są szacunkowymi cenami netto. Zapytaj o zestawienie materiałów naszego konsultanta na [www.studioatrium.pl](http://www.studioatrium.pl)

### RZUT PARTERU

	[m <sup>2</sup> ]
1 przedsionek	3,50
2 hall z komunikacją	7,95
3 kotłownia	3,00
4 łazienka	7,50
5 garderoba	7,25
6 pokój	14,25
7 pokój dzienny z jadalnią	39,35
8 kuchnia	13,75
9 w.c.	2,20
<b>razem</b>	<b>98,75</b>





RZUT PODDASZA		[m <sup>2</sup> ]
1	antresola z komunikacją	13,75
2	łazienka z sauną	14,05
3	pokój	17,25
4	pokój	17,25
	<b>razem</b>	<b>62,30</b>