



Monza

161,05 m²

Parterowy dom z poddaszem użytkowym, z nowoczesnym, dwuspadowym dachem i wykuszem nad wejściem, rozległym, niezadaszonym tarasem

min. wymiary działki 21,3 x 17,85 m

pow. netto parteru	102,80 m ²
pow. całkowita	255,75 m ²
pow. zabudowy	128,75 m ²
kubatura brutto	748,65 m ³
wysokość budynku	7,54 m
kąt nachylenia dachu	35°
rodzaj stropu	gęstożebrowy
pow. dachu	190,70 m ²

ATRIUM



TECHNOLOGIA

Technologia murowana: Pustak ceramiczny gr. 30 cm + ocieplenie w systemie Termo Organika. Pokrycie dachu dachówką cementową, blacha tytanowo-cynkowa (wykusz oraz lukarna) . Drzwi zewnętrzne marki Hörmann.

Do tego projektu możesz wprowadzić zmiany, na które wyrażymy bezpłatną zgodę. Więcej na www.studioatrium.pl

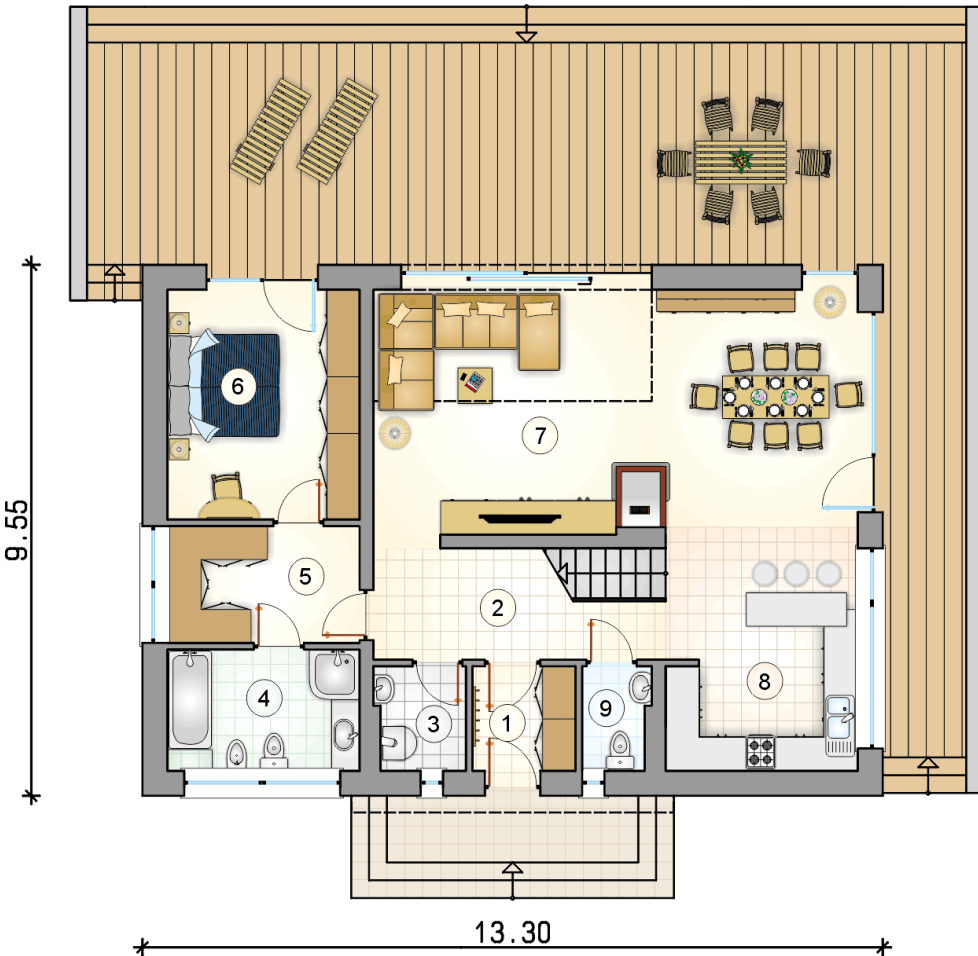
KOSZTY BUDOWY

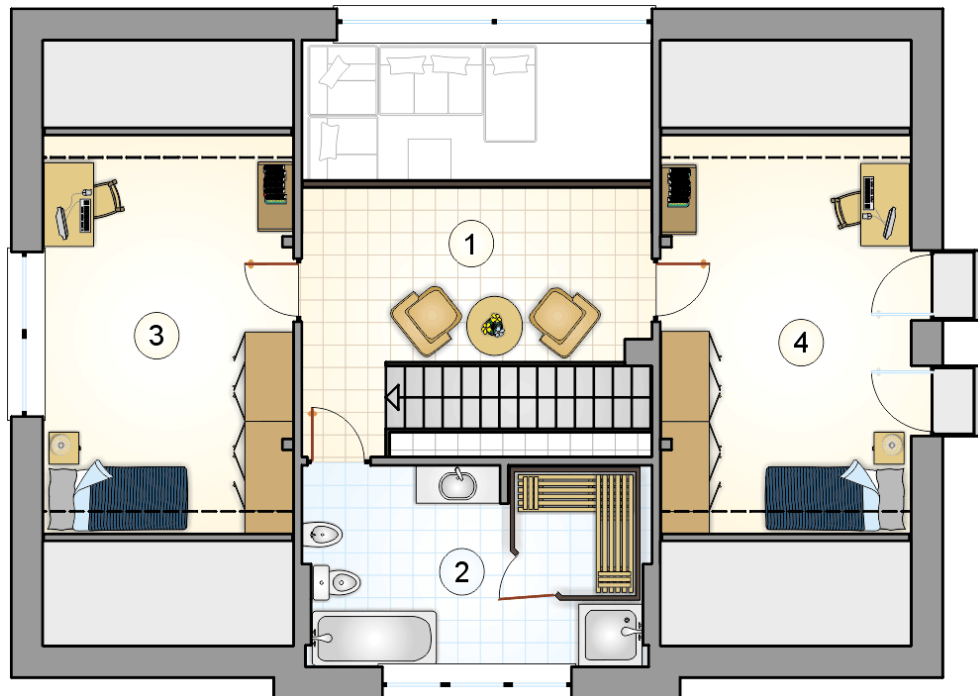
stan surowy	303 008 zł
roboty wykończeniowe	291 195 zł
instalacje	130 523 zł
koszt budowy	724 725 zł

Podane ceny są szacunkowymi cenami netto. Zapytaj o zestawienie materiałów naszego konsultanta na www.studioatrium.pl

RZUT PARTERU

	[m ²]
1 przedsionek	3,50
2 hall z komunikacją	7,95
3 kotłownia	3,00
4 łazienka	7,50
5 garderoba	7,25
6 pokój	14,25
7 pokój dzienny z jadalnią	39,35
8 kuchnia	13,75
9 w.c.	2,20
razem	98,75





RZUT PODDASZA	[m ²]
1 antresola z komunikacją	13,75
2 łazienka z sauną	14,05
3 pokój	17,25
4 pokój	17,25
razem	62,30