



Morgan

97,4 m²

plus garaż 34,05 m²

Dom parterowy z zadaszonym tarasem wypoczynkowym oraz garażem dwustanowiskowym

min. wymiary działki 19,03 x 26,88 m

pow. netto parteru	155,45 m ²
pow. całkowita	190,00 m ²
pow. zabudowy	190,00 m ²
kubatura brutto	847,05 m ³
wysokość budynku	6,84 m
kąt nachylenia dachu	30°
rodzaj stropu	lekki
pow. dachu	277,30 m ²

ATRIUM



TECHNOLOGIA

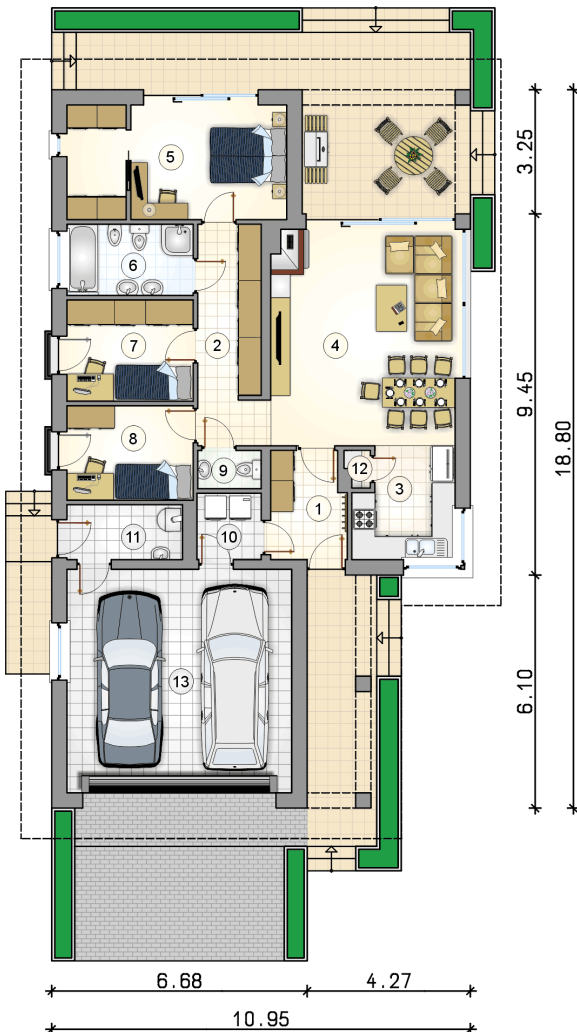
Ściany z pustaka ceramicznego grubości 25 cm + ocieplenie w systemie Termo Organika. Pokrycie dachu dachówka cementowa. Brama garażowa i drzwi zewnętrzne marki Hörmann.

Do tego projektu możesz wprowadzić zmiany, na które wyrazimy bezpłatną zgodę. Więcej na www.studioatrium.pl

KOSZTY BUDOWY

stan surowy	219 705 zł
roboty wykończeniowe	201 076 zł
instalacje	92 429 zł
koszt budowy	513 210 zł

Podane ceny są szacunkowymi cenami netto. Zapytaj o zestawienie materiałów naszego konsultanta na www.studioatrium.pl



RZUT PARTERU [m²]

1	przedsiónek	5,30
2	hall	7,40
3	kuchnia	7,20
4	pokój dzienny z jadalnią	29,10
5	pokój z garderobą	16,65
6	łazienka	6,00
7	pokój	8,55
8	pokój	8,00
9	w.c.	1,60
10	pralnia	2,80
11	kotłownia	4,20
12	spiżarka	0,60
	razem	97,40
13	garaż	34,05