



# Morgan

## 97,4 m<sup>2</sup>

plus garaż 34,05 m<sup>2</sup>

Dom parterowy z zadaszonym tarasem wypoczynkowym oraz garażem dwustanowiskowym

min. wymiary działki 19,03 x 26,88 m

pow. netto parteru	155,45 m <sup>2</sup>
pow. całkowita	190,00 m <sup>2</sup>
pow. zabudowy	190,00 m <sup>2</sup>
kubatura brutto	847,05 m <sup>3</sup>
wysokość budynku	6,84 m
kąt nachylenia dachu	30°
rodzaj stropu	lekki
pow. dachu	277,30 m <sup>2</sup>

ATRIUM



### TECHNOLOGIA

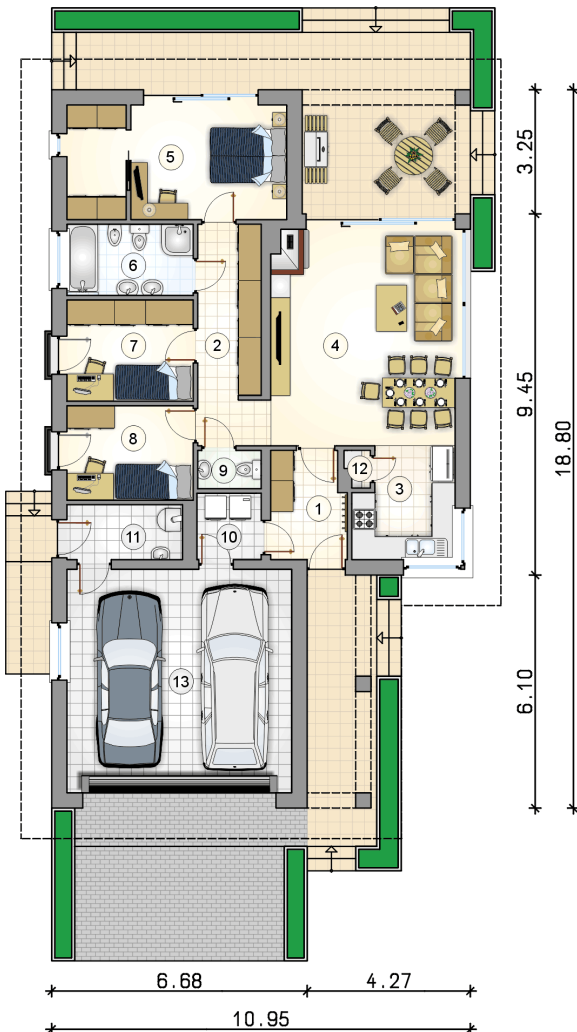
Ściany z pustaka ceramicznego grubości 25 cm + ocieplenie w systemie Termo Organika. Pokrycie dachu dachówka cementowa. Brama garażowa i drzwi zewnętrzne marki Hörmann.

Do tego projektu możesz wprowadzić zmiany, na które wyrazimy bezpłatną zgodę. Więcej na [www.studioatrium.pl](http://www.studioatrium.pl)

### KOSZTY BUDOWY

stan surowy	219 705 zł
roboty wykończeniowe	201 076 zł
instalacje	92 429 zł
koszt budowy	513 210 zł

Podane ceny są szacunkowymi cenami netto. Zapytaj o zestawienie materiałów naszego konsultanta na [www.studioatrium.pl](http://www.studioatrium.pl)



### RZUT PARTERU [m<sup>2</sup>]

1	przedsiónek	5,30
2	hall	7,40
3	kuchnia	7,20
4	pokój dzienny z jadalnią	29,10
5	pokój z garderobą	16,65
6	łazienka	6,00
7	pokój	8,55
8	pokój	8,00
9	w.c.	1,60
10	pralnia	2,80
11	kotłownia	4,20
12	spiżarka	0,60
	<b>razem</b>	<b>97,40</b>
13	garaż	34,05