



Morgan III

107,05 m²

plus garaż 34,05 m²

Dom jednorodzinny, parterowy, z dwustanowiskowym garażem, przykryty czterospadowym dachem

min. wymiary działki 18,95 x 27,8 m

pow. netto parteru	165,10 m ²
pow. całkowita	200,95 m ²
pow. zabudowy	200,95 m ²
kubatura brutto	984,70 m ³
wysokość budynku	7,62 m
kąt nachylenia dachu	35°
rodzaj stropu	lekki
pow. dachu	308,50 m ²

ATRIUM



TECHNOLOGIA

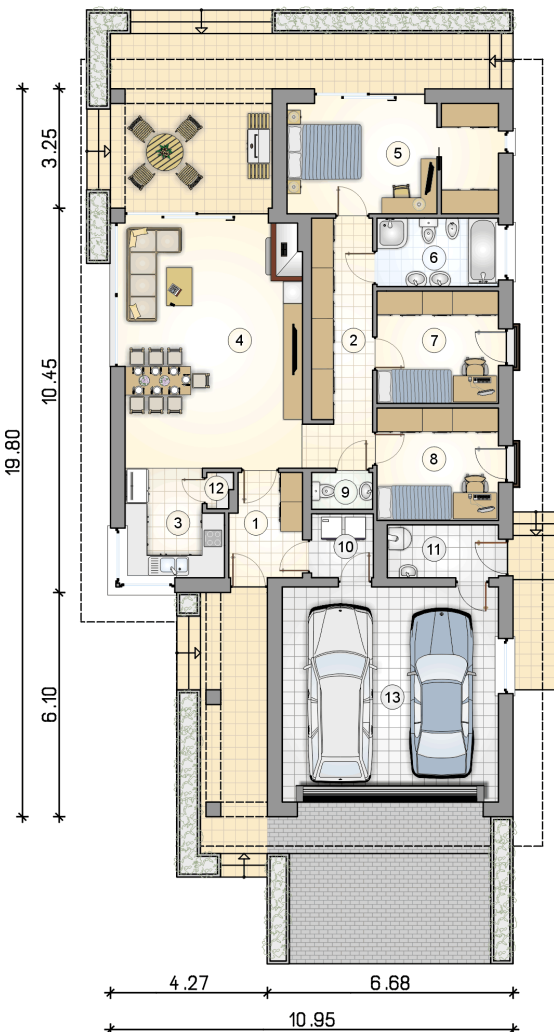
Technologia murowana: pustak ceramiczny gr. 25 cm + ocieplenie w systemie Termo Organika. Pokrycie dachu: dachówka. Brama garażowa i drzwi zewnętrzne marki Hörmann.

Do tego projektu możesz wprowadzić zmiany, na które wyrazimy bezpłatną zgodę. Więcej na www.studioatrium.pl

KOSZTY BUDOWY

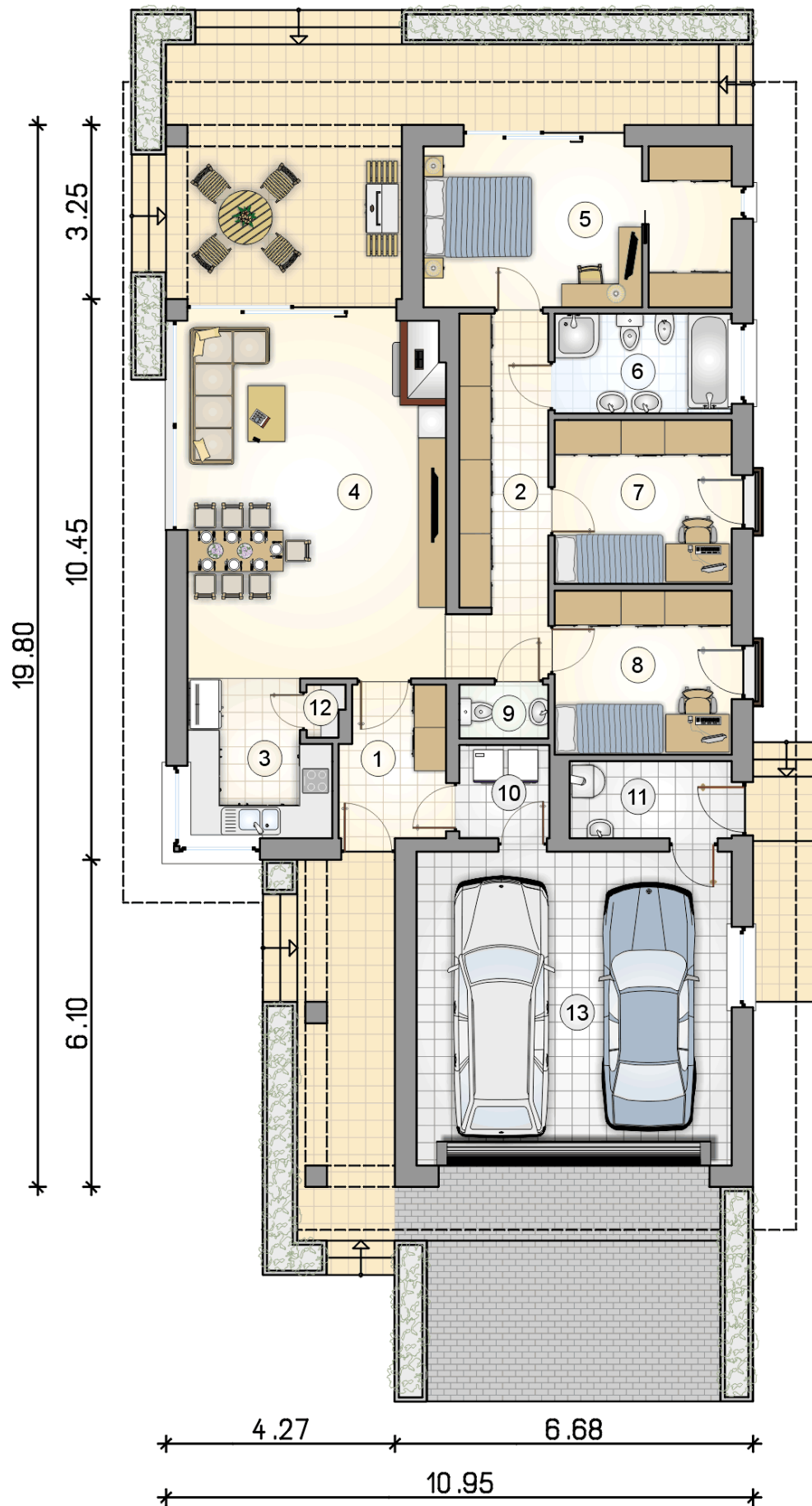
stan surowy	238 295 zł
roboty wykończeniowe	218 090 zł
instalacje	100 250 zł
koszt budowy	556 635 zł

Podane ceny są szacunkowymi cenami netto. Zapytaj o zestawienie materiałów naszego konsultanta na www.studioatrium.pl



RZUT PARTERU [m²]

1	przedsiónek	5,30
2	hall	9,05
3	kuchnia	7,20
4	pokój dzienny z jadalnią	33,85
5	pokój z garderobą	16,65
6	łazienka	6,00
7	pokój	9,90
8	pokój	9,90
9	w.c.	1,60
10	pralnia	2,80
11	kotłownia	4,20
12	spiżarka	0,60
	razem	107,05
13	garaż	34,05



RZUT PARTERU

[m²]

1	przedsionek	5,30
2	hall	9,05
3	kuchnia	7,20
4	pokój dzienny z jadalnią	33,85
5	pokój z garderobą	16,65
6	łazienka	6,00
7	pokój	9,90
8	pokój	9,90
9	w.c.	1,60
10	pralnia	2,80
11	kotłownia	4,20
12	spiżarka	0,60
0	razem	107,05
13	garaż	34,05