



Motto

147,75 m²

plus piwnica 61,10 m²
plus garaż 19,60 m²

Parterowy dom z poddaszem użytkowym i garażem, z lukarnami, gankiem i tarasem, z 4 sypialniami, podpiwniczony

min. wymiary działki 23,7 x 19,7 m

pow. netto parteru	92,40 m ²
pow. całkowita	330,20 m ²
pow. zabudowy	138,60 m ²
kubatura brutto	871,80 m ³
wysokość budynku	7,95 m
kąt nachylenia dachu	40°
rodzaj stropu	plyta żelbetowa
pow. dachu	234,30 m ²



TECHNOLOGIA

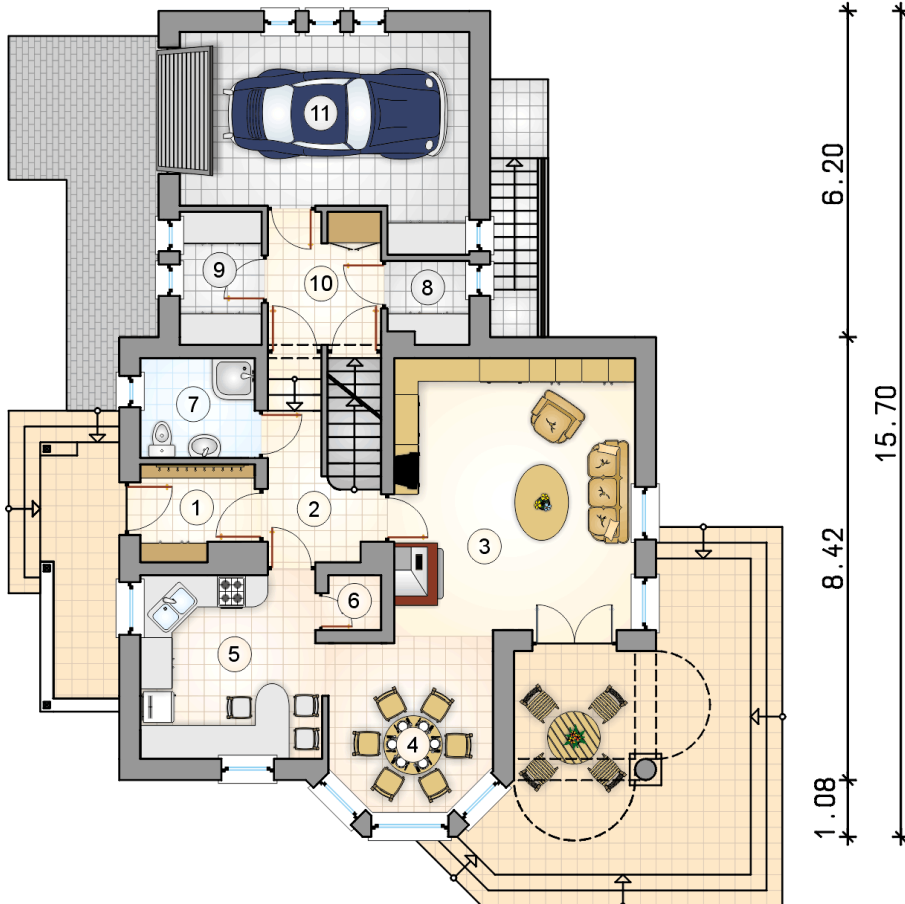
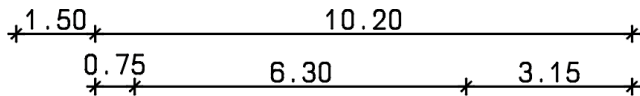
Technologia murowana: Pustak ceramiczny gr. 30 cm + ocieplenie w systemie Termo Organika. Pokrycie dachu dachówką cementową. Brama garażowa i drzwi zewnętrzne marki Hörmann.

Do tego projektu możesz wprowadzić zmiany, na które wyrazimy bezpłatną zgodę. Więcej na www.studioatrium.pl

KOSZTY BUDOWY

stan surowy	379 171 zł
roboty wykończeniowe	319 949 zł
instalacje	143 295 zł
koszt budowy	842 415 zł

Podane ceny są szacunkowymi cenami netto. Zapytaj o zestawienie materiałów naszego konsultanta na www.studioatrium.pl



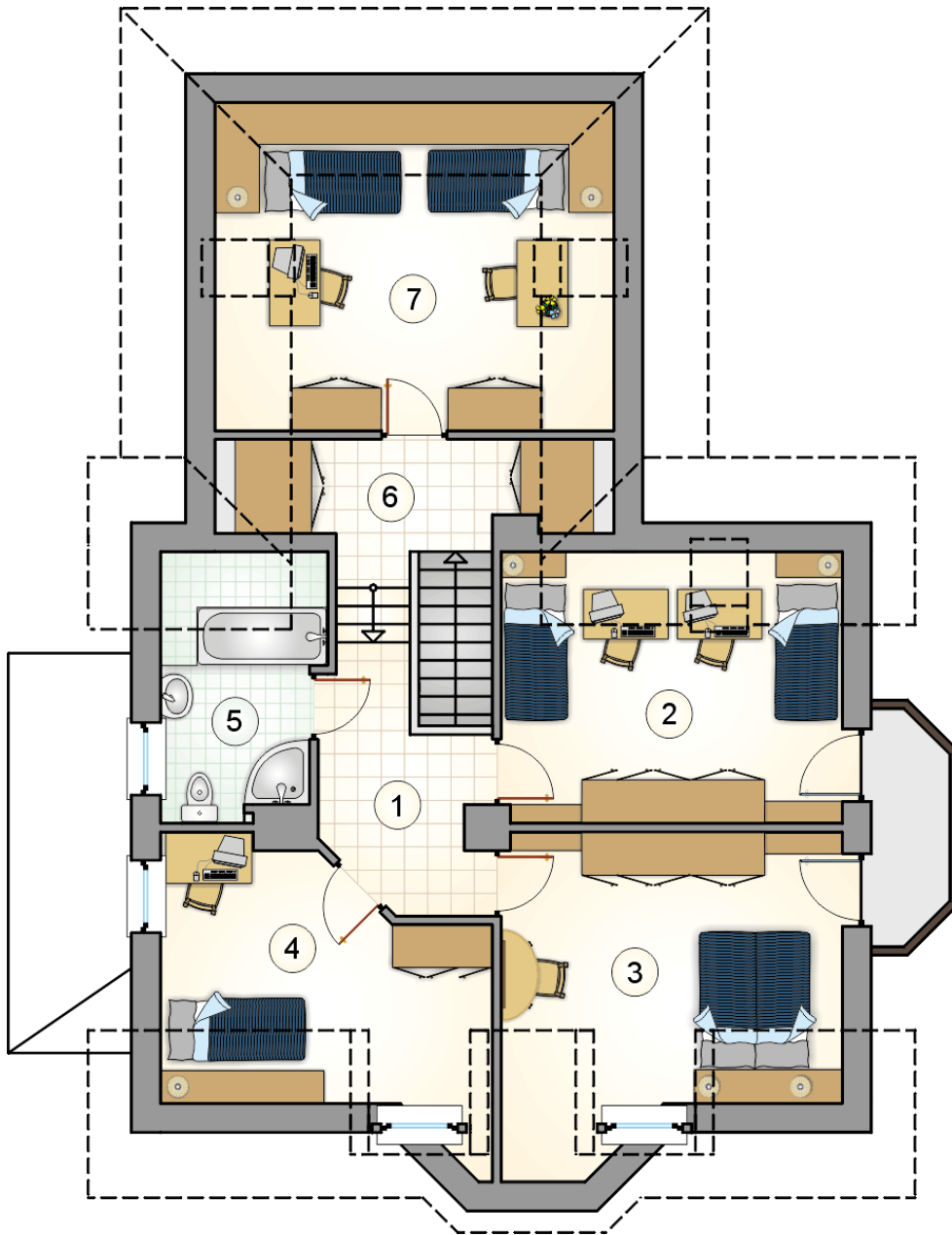
RZUT PARTERU

	[m ²]
1 przedsiónek	3,70
2 hall	5,95
3 pokój dzienny	23,90
4 jadalnia	9,85
5 kuchnia	11,95
6 spiżarnia	1,05
7 łazienka	4,10
8 pomieszczenie gospodarcze	2,35
9 pomieszczenie gospodarcze	3,90
10 komunikacja	7,20
razem	73,95
11 garaż	19,60

RZUT PODDASZA

[m²]

1	hall	7,05
2	pokój	13,30
3	pokój	14,65
4	pokój	11,50
5	łazienka	5,80
6	komunikacja	7,35
7	pokój	14,15
	razem	73,80



RZUT PIWNICY

[m²]

1	komunikacja	8,00
2	piwnica	8,10
3	kotłownia	11,60
4	piwnica	9,65
5	pomieszczenie rekreacyjne	23,75
	razem	61,10

