



Muchomorek

134,6 m²

plus garaż 23,70 m²

Dom parterowy z poddaszem użytkowym, z 4 sypialniami i odkrytym tarasem, z garażem

min. wymiary działki 19,2 x 25,7 m

pow. netto parteru	90,55 m ²
pow. całkowita	226,80 m ²
pow. zabudowy	116,55 m ²
kubatura brutto	656,20 m ³
wysokość budynku	8,03 m
kąt nachylenia dachu	45°
rodzaj stropu	gęstożebrowy
pow. dachu	217,50 m ²

TECHNOLOGIA

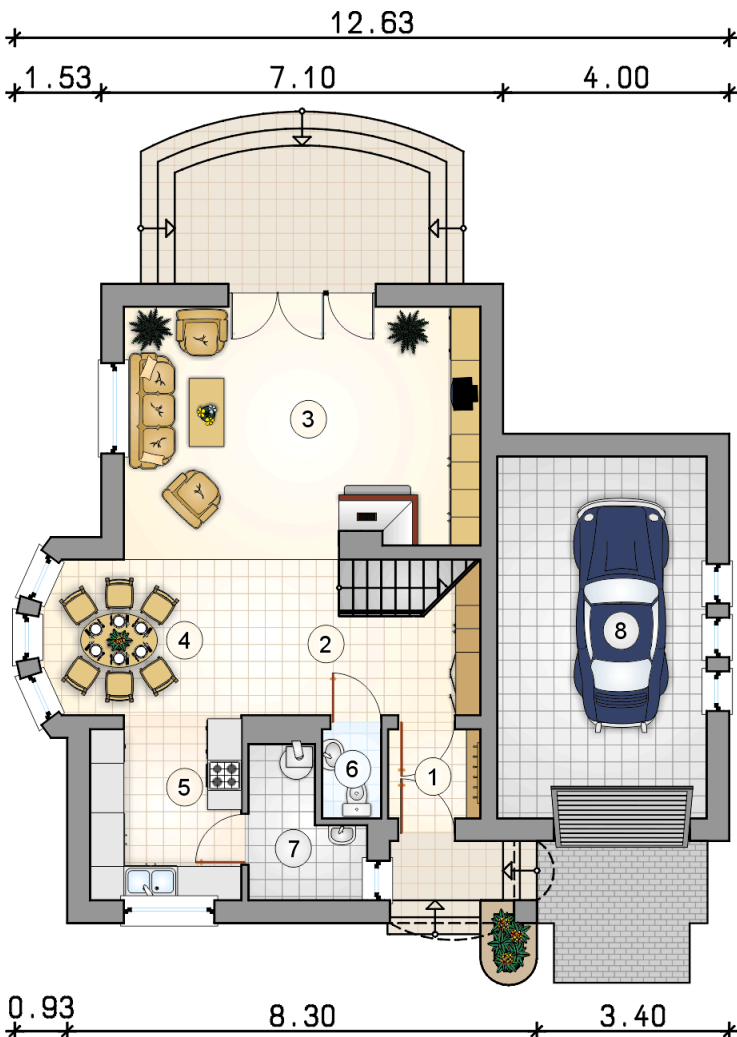
Technologia murowana: Pustak ceramiczny gr. 30 cm + ocieplenie w systemie Termo Organika. Pokrycie dachu dachówką cementową. Brama garażowa i drzwi zewnętrzne marki Hörmann.

Do tego projektu możesz wprowadzić zmiany, na które wyrazimy bezpłatną zgodę. Więcej na www.studioatrium.pl

KOSZTY BUDOWY

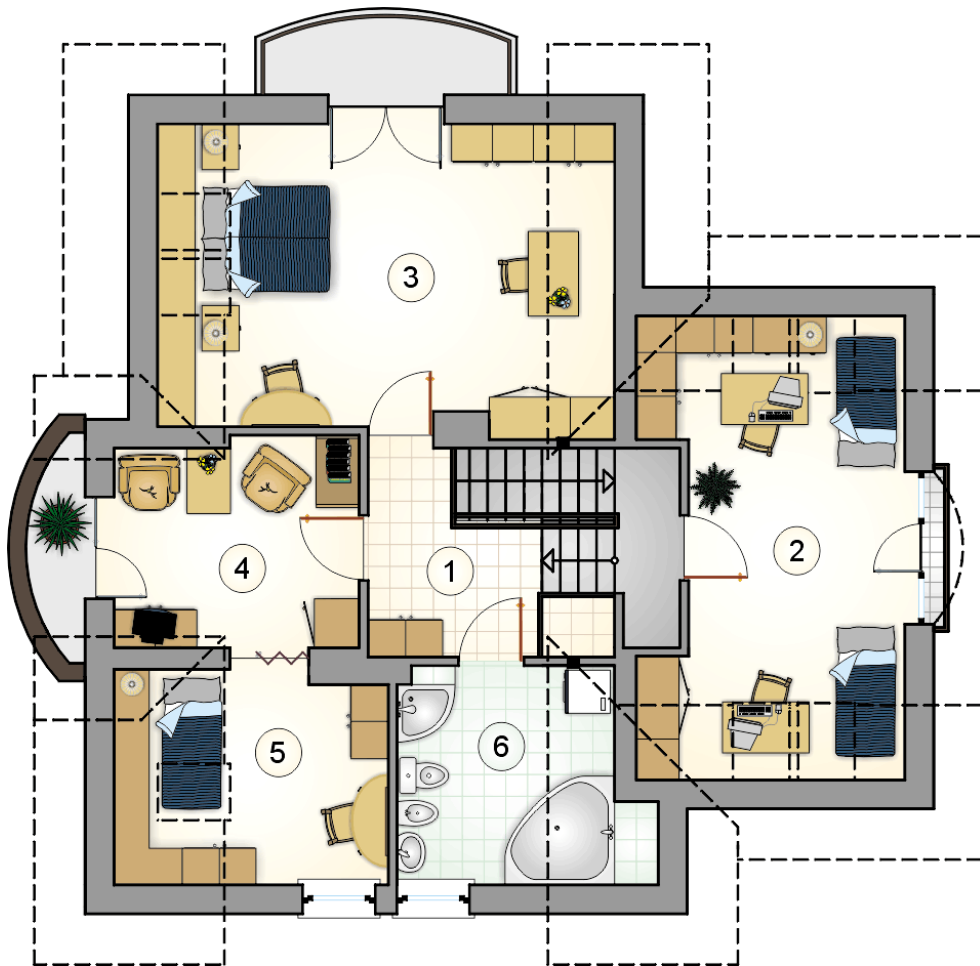
stan surowy	275 043 zł
roboty wykończeniowe	264 320 zł
instalacje	118 477 zł
koszt budowy	657 840 zł

Podane ceny są szacunkowymi cenami netto. Zapytaj o zestawienie materiałów naszego konsultanta na www.studioatrium.pl



RZUT PARTERU [m²]

1	przedsiónek	2,80
2	hall z komunikacją	8,80
3	pokój dzienny	27,40
4	jadalnia	11,50
5	kuchnia	8,60
6	w.c.	1,70
7	kotłownia	4,50
	razem	65,30
8	garaż	23,70



RZUT PODDASZA		[m ²]
1	hall z komunikacją	8,40
2	pokój	15,80
3	pokój	21,10
4	pokój	9,60
5	aneks sypialny	7,60
6	łazienka	6,80
	razem	69,30