



# Muchomorek

## 134,6 m<sup>2</sup>

plus garaż 23,70 m<sup>2</sup>

Dom parterowy z poddaszem użytkowym, z 4 sypialniami i odkrytym tarasem, z garażem

min. wymiary działki 19,2 x 25,7 m

pow. netto parteru	90,55 m <sup>2</sup>
pow. całkowita	226,80 m <sup>2</sup>
pow. zabudowy	116,55 m <sup>2</sup>
kubatura brutto	656,20 m <sup>3</sup>
wysokość budynku	8,03 m
kąt nachylenia dachu	45°
rodzaj stropu	gęstożebrowy
pow. dachu	217,50 m <sup>2</sup>

### TECHNOLOGIA

Technologia murowana: Pustak ceramiczny gr. 30 cm + ocieplenie w systemie Termo Organika. Pokrycie dachu dachówką cementową. Brama garażowa i drzwi zewnętrzne marki Hörmann.

Do tego projektu możesz wprowadzić zmiany, na które wyrazimy bezpłatną zgodę. Więcej na [www.studioatrium.pl](http://www.studioatrium.pl)

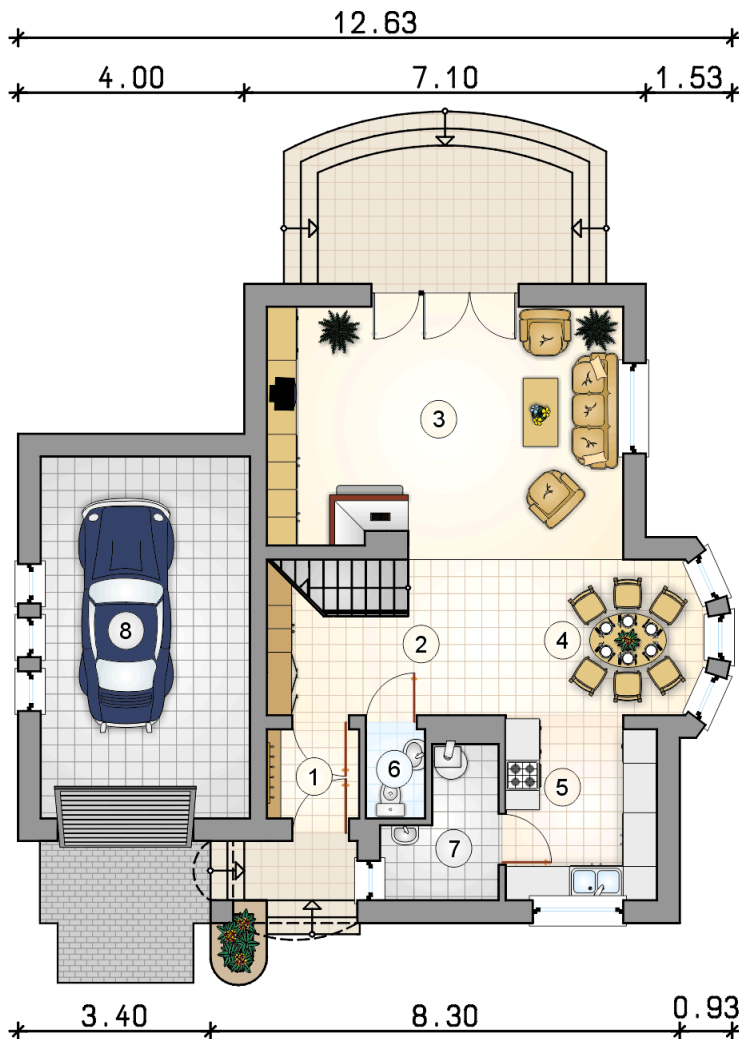
### KOSZTY BUDOWY

stan surowy	275 043 zł
roboty wykończeniowe	264 320 zł
instalacje	118 477 zł
koszt budowy	657 840 zł

Podane ceny są szacunkowymi cenami netto. Zapytaj o zestawienie materiałów naszego konsultanta na [www.studioatrium.pl](http://www.studioatrium.pl)

### RZUT PARTERU [m<sup>2</sup>]

1	przedsiónek	2,80
2	hall z komunikacją	8,80
3	pokój dzienny	27,40
4	jadalnia	11,50
5	kuchnia	8,60
6	w.c.	1,70
7	kotłownia	4,50
	<b>razem</b>	<b>65,30</b>
8	garaż	23,70



ATRIUM

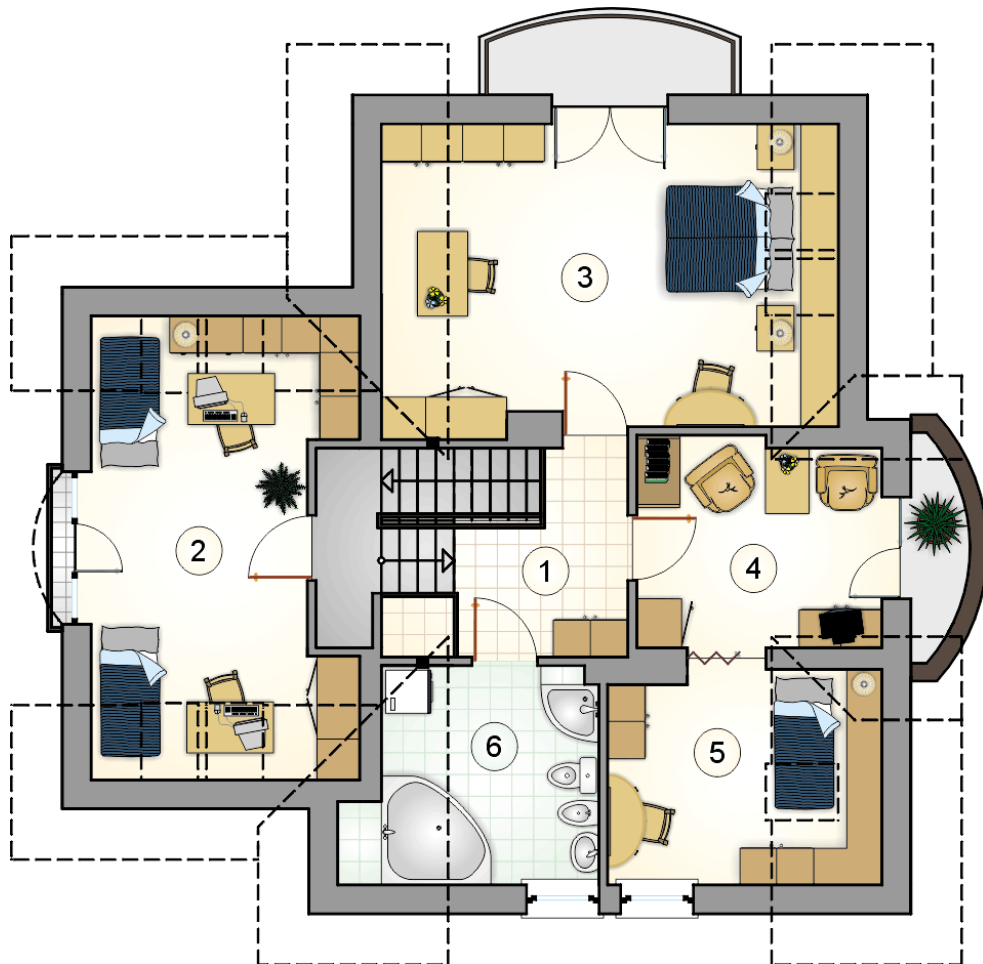


30 LAT

ATRIUM  
STUDIO | PROJEKTY DOMÓW

telefon konsultanta  
33 822 94 96

więcej projektów i informacji na  
[www.studioatrium.pl](http://www.studioatrium.pl)



RZUT PODDASZA

[m<sup>2</sup>]

1	hall z komunikacją	8,40
2	pokój	15,80
3	pokój	21,10
4	pokój	9,60
5	aneks sypialny	7,60
6	łazienka	6,80
	<b>razem</b>	<b>69,30</b>