



Muna

111,65 m²

plus piwnica 55,70 m²
plus garaż 57,65 m²

Parterowy dom z dwustanowiskowym garażem w piwnicy, idealny na działki z dużym spadkiem

min. wymiary działki 24,15 x 17,2 m

pow. netto parteru	114,95 m ²
pow. całkowita	297,20 m ²
pow. zabudowy	151,75 m ²
kubatura brutto	1 166,10 m ³
wysokość budynku	9,00 m
kąt nachylenia dachu	30°
rodzaj stropu	lekki
pow. dachu	219,00 m ²



TECHNOLOGIA

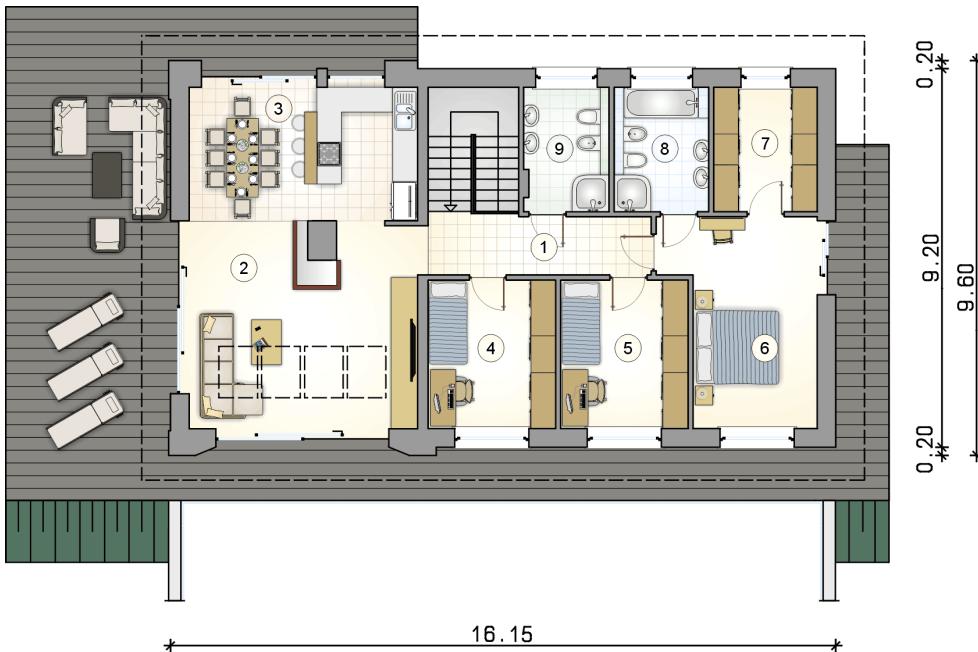
Technologia murowana: pustak ceramiczny gr. 25 cm + ocieplenie w systemie Termo Organika. Pokrycie dachu: dachówka. Brama garażowa i drzwi zewnętrzne marki Hörmann.

Do tego projektu możesz wprowadzić zmiany, na które wyrazimy bezpłatną zgodę. Więcej na www.studioatrium.pl

KOSZTY BUDOWY

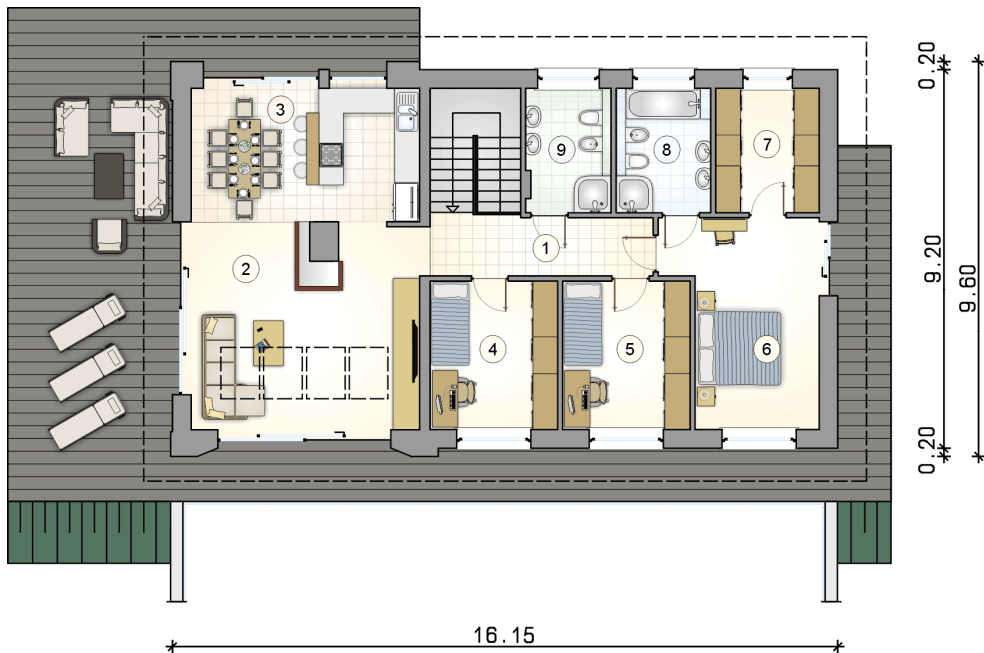
stan surowy	341 390 zł
roboty wykończeniowe	282 525 zł
instalacje	127 880 zł
koszt budowy	751 795 zł

Podane ceny są szacunkowymi cenami netto. Zapytaj o zestawienie materiałów naszego konsultanta na www.studioatrium.pl



RZUT PARTERU

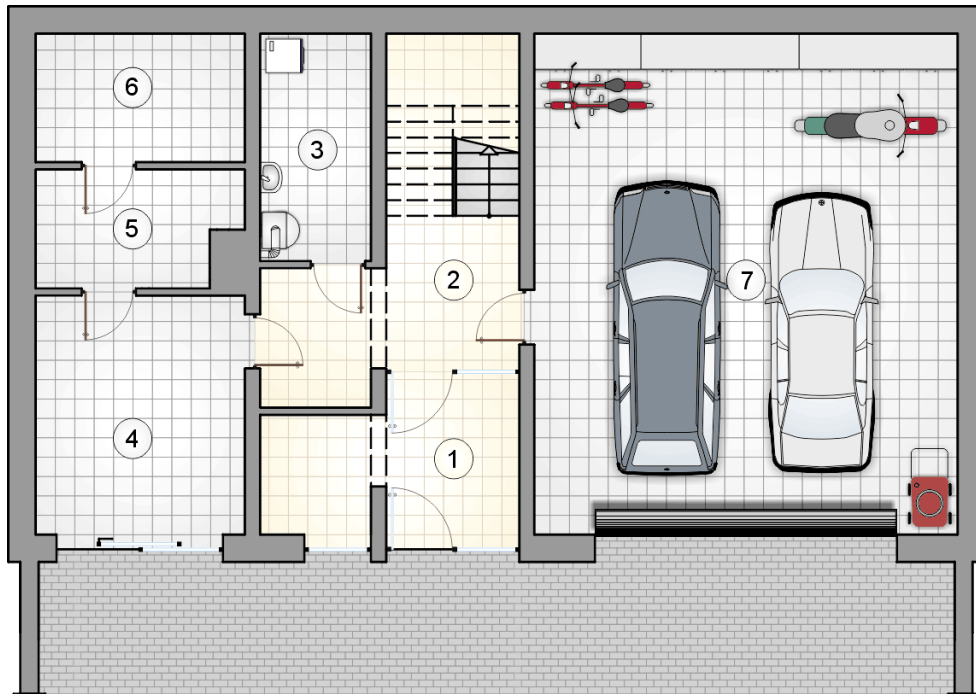
	[m ²]
1 hall z komunikacją	8,10
2 pokój dzienny	27,00
3 kuchnia z jadalnią	17,75
4 pokój	11,00
5 pokój	11,00
6 pokój	16,50
7 garderoba	7,45
8 łazienka	6,80
9 łazienka	6,05
razem	111,65



RZUT PARTERU

[m²]

1	hall z komunikacją	8,10
2	pokój dzienny	27,00
3	kuchnia z jadalnią	17,75
4	pokój	11,00
5	pokój	11,00
6	pokój	16,50
7	garderoba	7,45
8	łazienka	6,80
9	łazienka	6,05
0	razem	111,65



RZUT PIWNIC		[m ²]
1	przedsiónek z garderobą	9,50
2	hall z komunikacją	12,65
3	kotłownia	6,75
4	pomieszczenie gospodarcze	13,50
5	pomieszczenie gospodarcze	6,15
6	pomieszczenie gospodarcze	7,15
0	razem	55,70
7	garaż	57,65