



# Muna II

## 111,65 m<sup>2</sup>

plus piwnica 57,35 m<sup>2</sup>  
plus garaż 57,65 m<sup>2</sup>

Nowoczesny dom parterowy z dwustanowiskowym garażem w piwnicy, na działki ze skarpą

min. wymiary działki 24,15 x 17,2 m

pow. netto parteru	114,95 m <sup>2</sup>
pow. całkowita	297,20 m <sup>2</sup>
pow. zabudowy	151,75 m <sup>2</sup>
kubatura brutto	1 166,00 m <sup>3</sup>
wysokość budynku	9,00 m
kąt nachylenia dachu	30°
rodzaj stropu	lekki
pow. dachu	172,00 m <sup>2</sup>

ATRIUM



### TECHNOLOGIA

Technologia murowana: pustak ceramiczny gr. 25 cm + ocieplenie w systemie Termo Organika. Pokrycie dachu: blacha tytanowo-cynkowa. Brama garażowa i drzwi zewnętrzne marki Hörmann.

Do tego projektu możesz wprowadzić zmiany, na które wyrazimy bezpłatną zgodę. Więcej na [www.studioatrium.pl](http://www.studioatrium.pl)

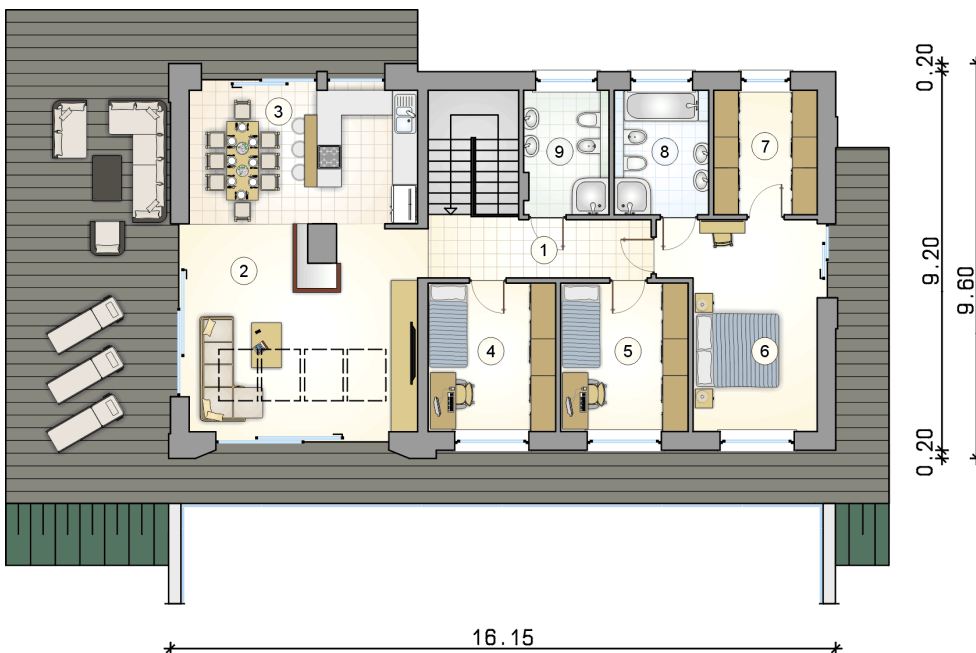
### KOSZTY BUDOWY

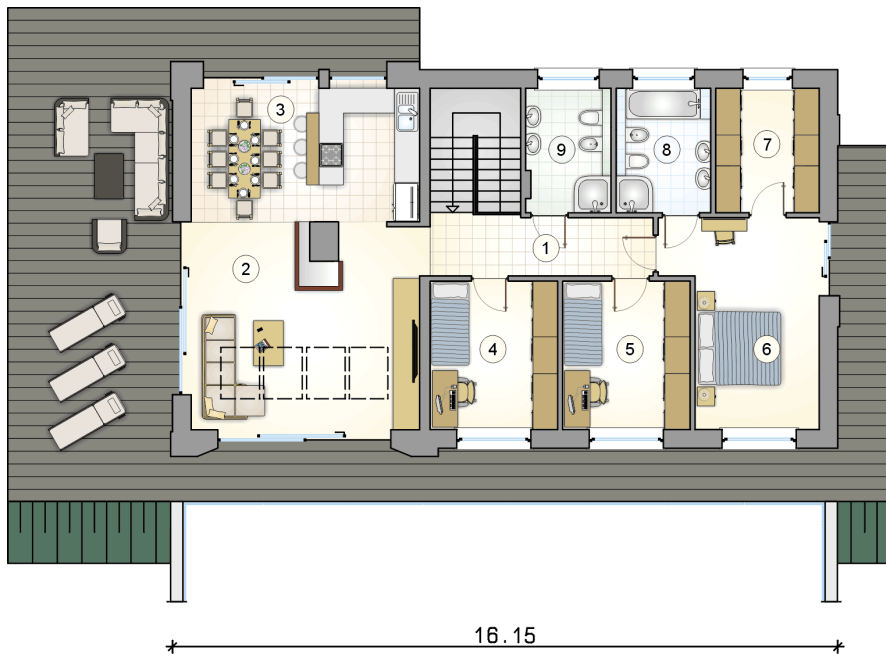
stan surowy	343 038 zł
roboty wykończeniowe	283 889 zł
instalacje	128 498 zł
koszt budowy	755 425 zł

Podane ceny są szacunkowymi cenami netto. Zapytaj o zestawienie materiałów naszego konsultanta na [www.studioatrium.pl](http://www.studioatrium.pl)

### RZUT PARTERU

	[m <sup>2</sup> ]
1 hall z komunikacją	8,10
2 pokój dzienny	27,00
3 kuchnia z jadalnią	17,75
4 pokój	11,00
5 pokój	11,00
6 pokój	16,50
7 garderoba	7,45
8 łazienka	6,80
9 łazienka	6,05
<b>razem</b>	<b>111,65</b>

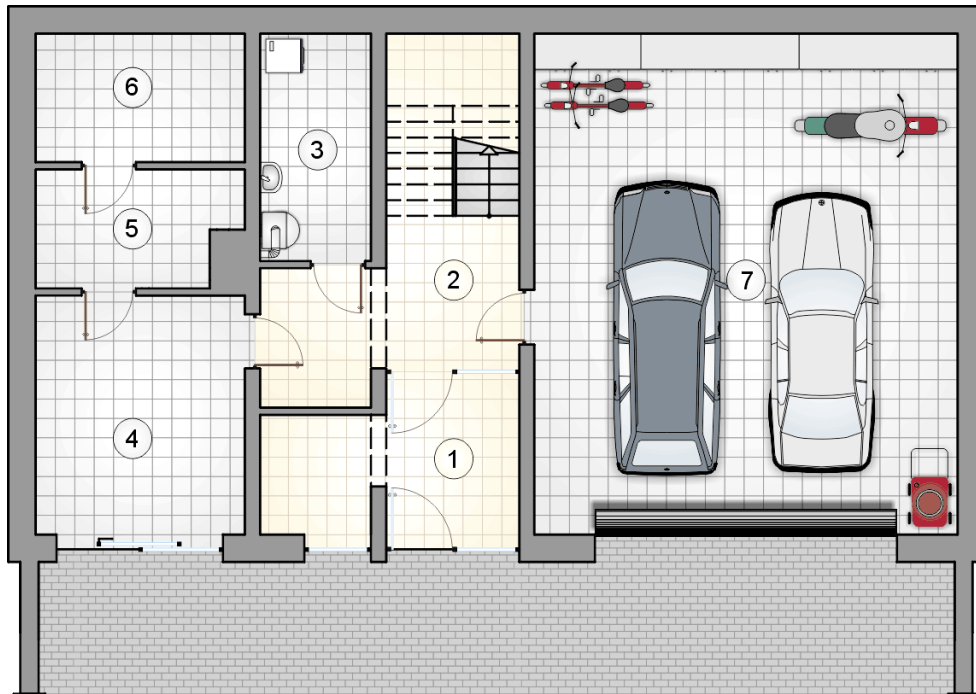




### RZUT PARTERU

[m<sup>2</sup>]

1	hall z komunikacją	8,10
2	pokój dzienny	27,00
3	kuchnia z jadalnią	17,75
4	pokój	11,00
5	pokój	11,00
6	pokój	16,50
7	garderoba	7,45
8	łazienka	6,80
9	łazienka	6,05
0	<b>razem</b>	<b>111,65</b>



RZUT PIWNIC		[m <sup>2</sup> ]
1	przedsiónek z garderobą	9,50
2	hall z komunikacją	11,00
3	kotłownia	6,75
4	pomieszczenie gospodarcze	13,50
5	pomieszczenie gospodarcze	6,15
6	pomieszczenie gospodarcze	7,15
0	<b>razem</b>	54,05
7	garaż	57,65