



Muna II

111,65 m²

plus piwnica 57,35 m²
plus garaż 57,65 m²

Nowoczesny dom parterowy z dwustanowiskowym garażem w piwnicy, na działki ze skarpą

min. wymiary działki 24,15 x 17,2 m

pow. netto parteru	114,95 m ²
pow. całkowita	297,20 m ²
pow. zabudowy	151,75 m ²
kubatura brutto	1 166,00 m ³
wysokość budynku	9,00 m
kąt nachylenia dachu	30°
rodzaj stropu	lekki
pow. dachu	172,00 m ²

TECHNOLOGIA

Technologia murowana: pustak ceramiczny gr. 25 cm + ocieplenie w systemie Termo Organika. Pokrycie dachu: blacha tytanowo-cynkowa. Brama garażowa i drzwi zewnętrzne marki Hörmann.

Do tego projektu możesz wprowadzić zmiany, na które wyrazimy bezpłatną zgodę. Więcej na www.studioatrium.pl

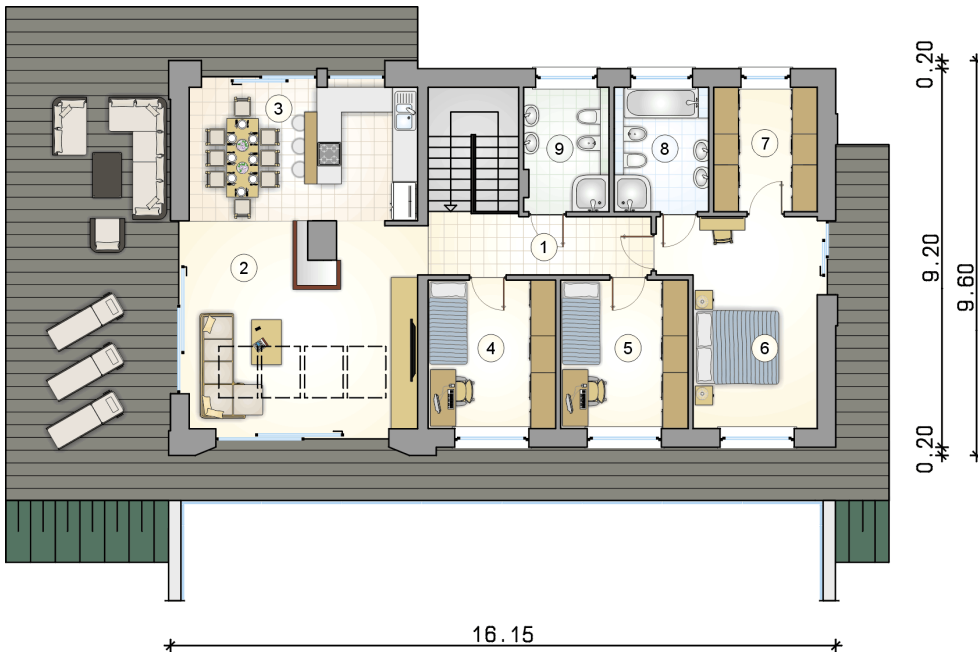
KOSZTY BUDOWY

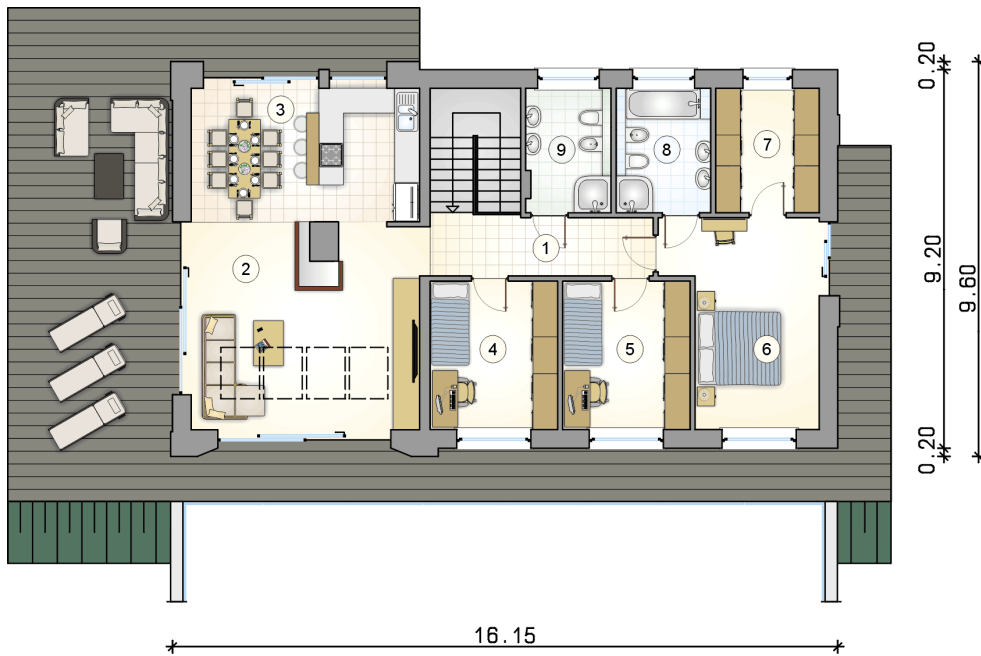
stan surowy	343 038 zł
roboty wykończeniowe	283 889 zł
instalacje	128 498 zł
koszt budowy	755 425 zł

Podane ceny są szacunkowymi cenami netto. Zapytaj o zestawienie materiałów naszego konsultanta na www.studioatrium.pl

RZUT PARTERU

	[m ²]
1 hall z komunikacją	8,10
2 pokój dzienny	27,00
3 kuchnia z jadalnią	17,75
4 pokój	11,00
5 pokój	11,00
6 pokój	16,50
7 garderoba	7,45
8 łazienka	6,80
9 łazienka	6,05
razem	111,65

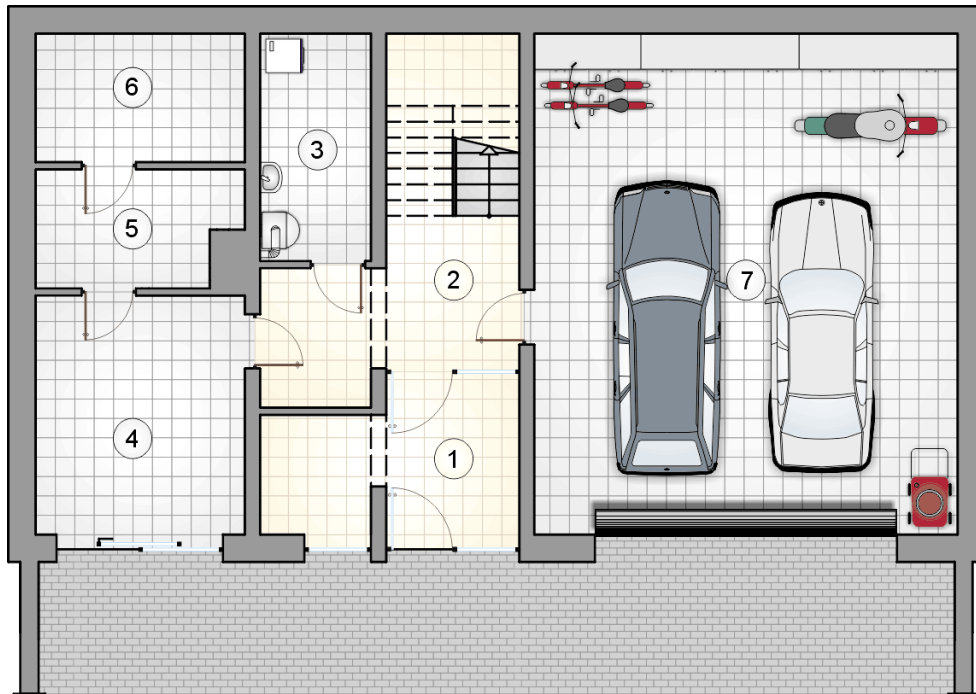




RZUT PARTERU

[m²]

1	hall z komunikacją	8,10
2	pokój dzienny	27,00
3	kuchnia z jadalnią	17,75
4	pokój	11,00
5	pokój	11,00
6	pokój	16,50
7	garderoba	7,45
8	łazienka	6,80
9	łazienka	6,05
0	razem	111,65



RZUT PIWNIC		[m ²]
1	przedsiónek z garderobą	9,50
2	hall z komunikacją	11,00
3	kotłownia	6,75
4	pomieszczenie gospodarcze	13,50
5	pomieszczenie gospodarcze	6,15
6	pomieszczenie gospodarcze	7,15
0	razem	54,05
7	garaż	57,65