



ATRIUM

# Muna III

## 119,7 m<sup>2</sup>

plus piwnica 54,05 m<sup>2</sup>  
plus garaż 57,65 m<sup>2</sup>

Podpiwniczony dom parterowy z dwustanowiskowym garażem, idealny na działki ze spadkiem

min. wymiary działki 24,15 x 19,15 m

pow. netto parteru	123,00 m <sup>2</sup>
pow. całkowita	309,75 m <sup>2</sup>
pow. zabudowy	175,55 m <sup>2</sup>
kubatura brutto	1 209,90 m <sup>3</sup>
wysokość budynku	9,16 m
kąt nachylenia dachu	30°
rodzaj stropu	lekki
pow. dachu	202,00 m <sup>2</sup>



### TECHNOLOGIA

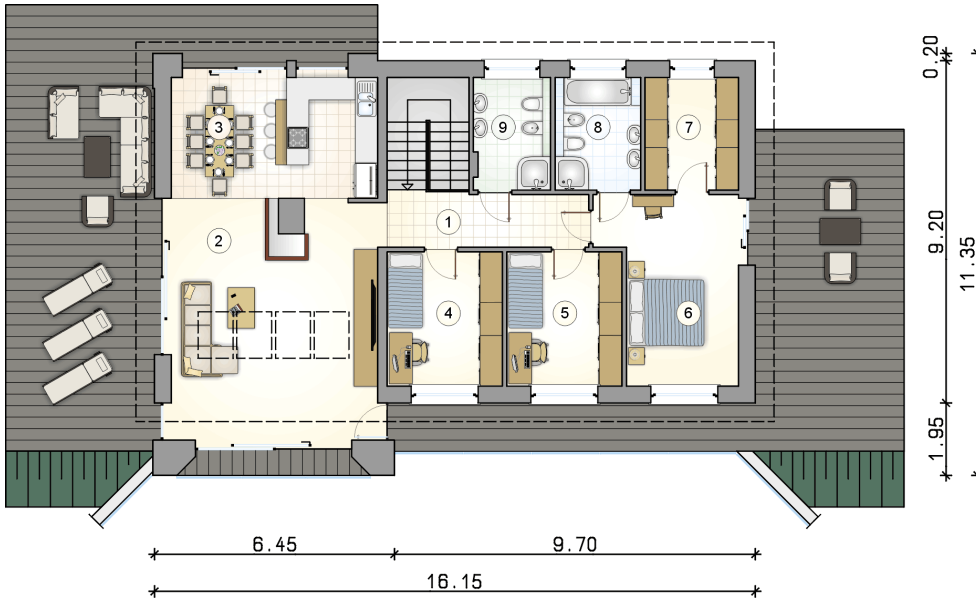
Technologia murowana: pustak ceramiczny gr. 25 cm + ocieplenie w systemie Termo Organika. Pokrycie dachu: dachówka. Brama garażowa i drzwi zewnętrzne marki Hörmann.

Do tego projektu możesz wprowadzić zmiany, na które wyrazimy bezpłatną zgodę. Więcej na [www.studioatrium.pl](http://www.studioatrium.pl)

### KOSZTY BUDOWY

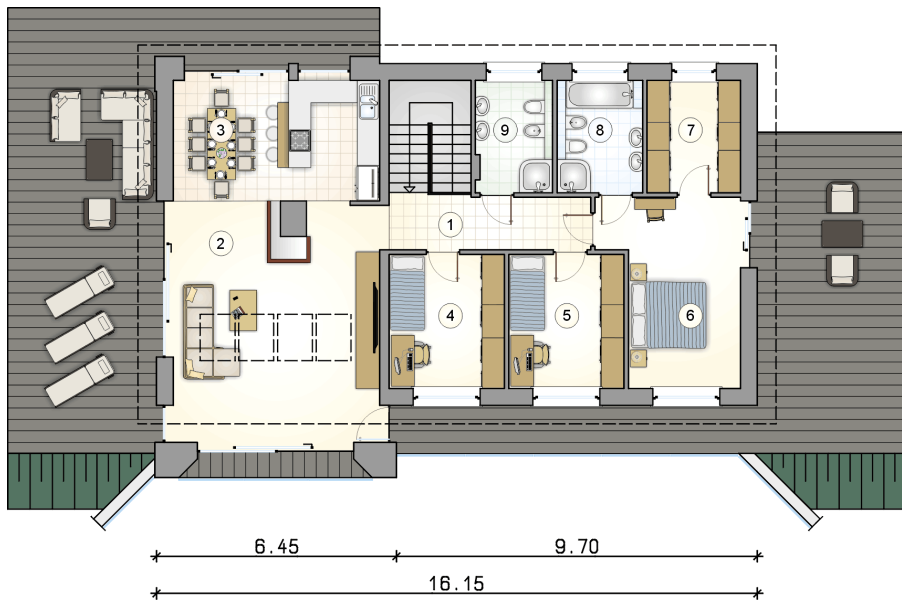
stan surowy	356 191 zł
roboty wykończeniowe	294 774 zł
instalacje	133 425 zł
koszt budowy	784 390 zł

Podane ceny są szacunkowymi cenami netto. Zapytaj o zestawienie materiałów naszego konsultanta na [www.studioatrium.pl](http://www.studioatrium.pl)



### RZUT PARTERU

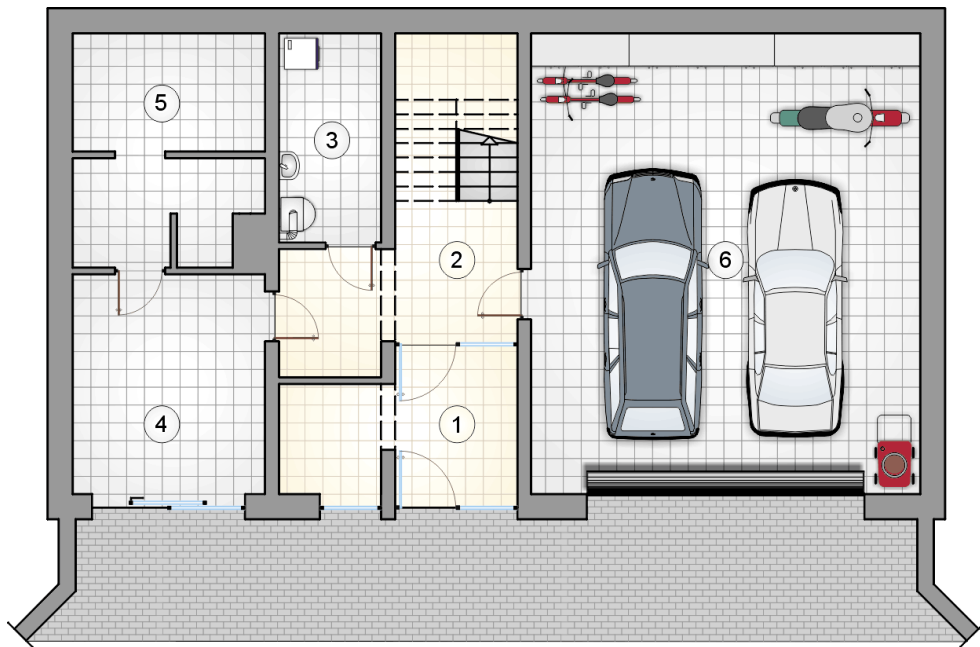
	[m <sup>2</sup> ]
1 hall z komunikacją	8,10
2 pokój dzienny	35,05
3 kuchnia z jadalnią	17,75
4 pokój	11,00
5 pokój	11,00
6 pokój	16,50
7 garderoba	7,45
8 łazienka	6,80
9 łazienka	6,05
<b>razem</b>	<b>119,70</b>



### RZUT PARTERU

[m<sup>2</sup>]

1	hall z komunikacją	8,10
2	pokój dzienny	35,05
3	kuchnia z jadalnią	17,75
4	pokój	11,00
5	pokój	11,00
6	pokój	16,50
7	garderoba	7,45
8	łazienka	6,80
9	łazienka	6,05
0	<b>razem</b>	<b>119,70</b>



RZUT PIWNIC		[m <sup>2</sup> ]
1	przedsionek z garderobą	9,50
2	hall z komunikacją	11,00
3	kotłownia	6,75
4	pomieszczenie gospodarcze	13,50
5	pomieszczenie gospodarcze	13,30
0	<b>razem</b>	54,05
6	garaż	57,65