



Muna III

119,7 m²

plus piwnica 54,05 m²
plus garaż 57,65 m²

Podpiwniczony dom parterowy z dwustanowiskowym garażem, idealny na działkę ze spadkiem

min. wymiary działki 24,15 x 19,15 m

pow. netto parteru	123,00 m ²
pow. całkowita	309,75 m ²
pow. zabudowy	175,55 m ²
kubatura brutto	1 209,90 m ³
wysokość budynku	9,16 m
kąt nachylenia dachu	30°
rodzaj stropu	lekki
pow. dachu	202,00 m ²



TECHNOLOGIA

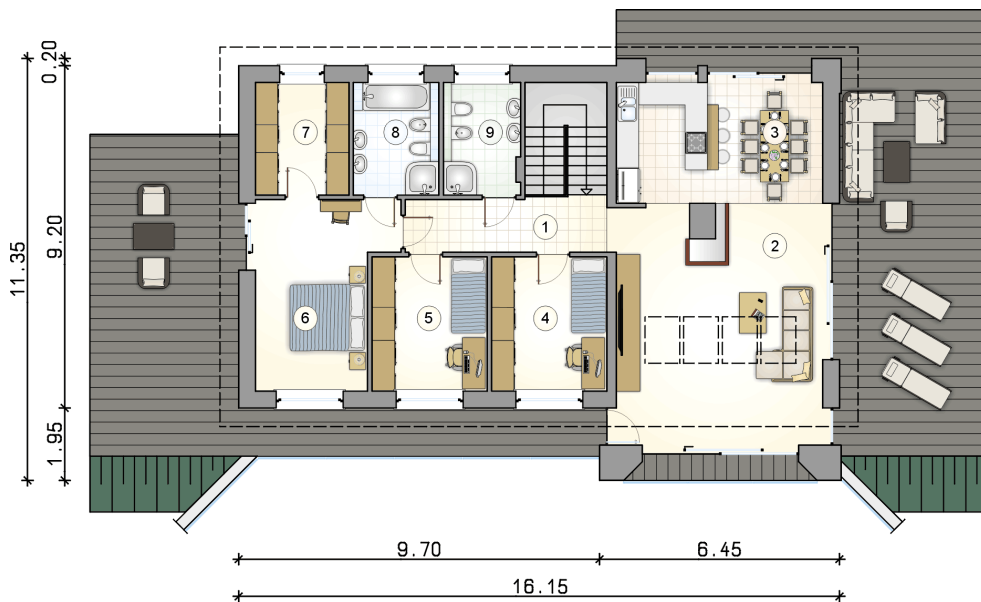
Technologia murowana: pustak ceramiczny gr. 25 cm + ocieplenie w systemie Termo Organika. Pokrycie dachu: dachówka. Brama garażowa i drzwi zewnętrzne marki Hörmann.

Do tego projektu możesz wprowadzić zmiany, na które wyrazimy bezpłatną zgodę. Więcej na www.studioatrium.pl

KOSZTY BUDOWY

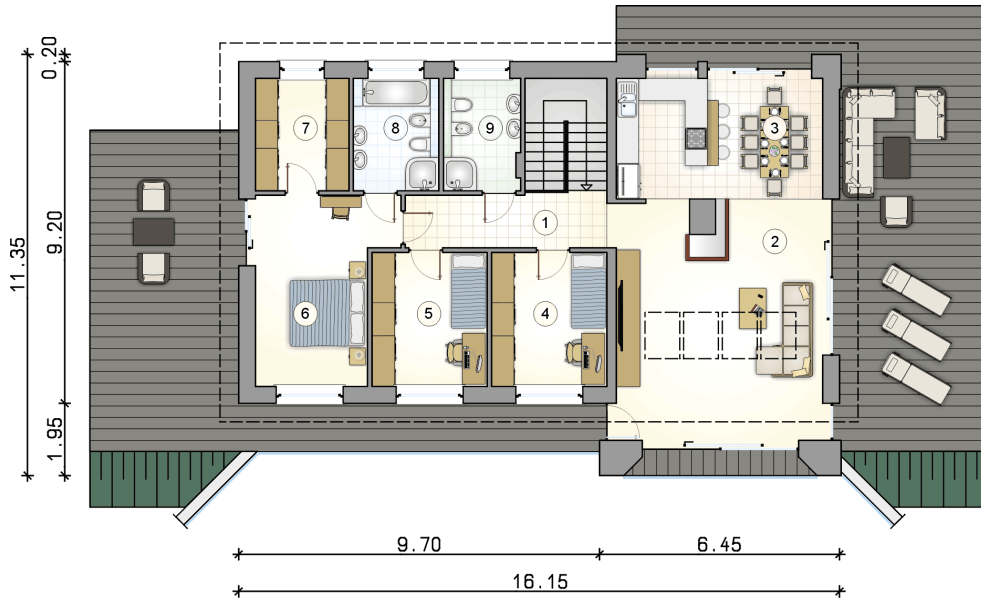
stan surowy	356 191 zł
roboty wykończeniowe	294 774 zł
instalacje	133 425 zł
koszt budowy	784 390 zł

Podane ceny są szacunkowymi cenami netto. Zapytaj o zestawienie materiałów naszego konsultanta na www.studioatrium.pl



RZUT PARTERU [m²]

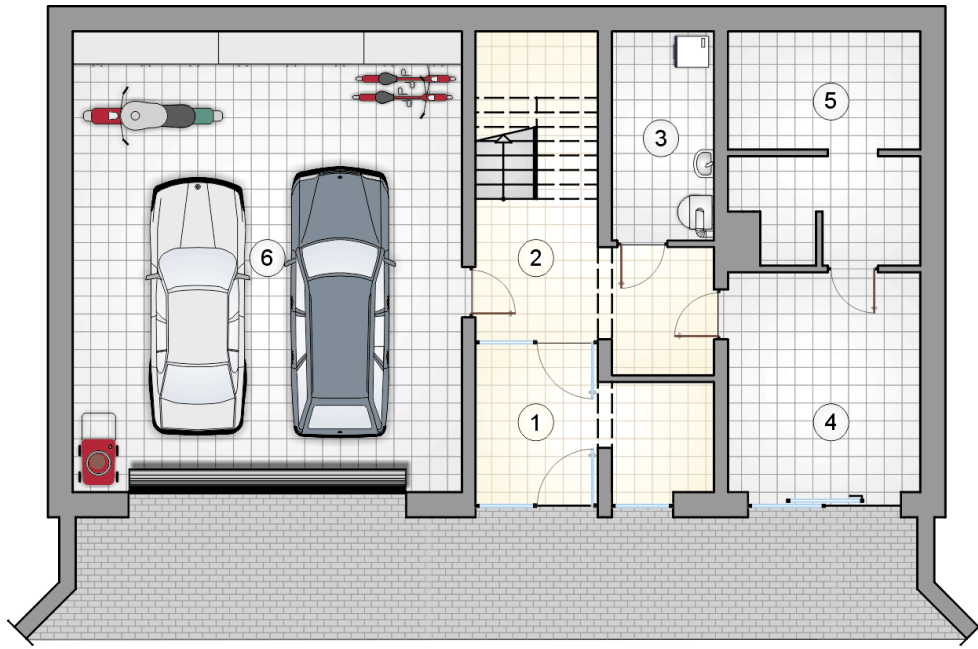
1	hall z komunikacją	8,10
2	pokój dzienny	35,05
3	kuchnia z jadalnią	17,75
4	pokój	11,00
5	pokój	11,00
6	pokój	16,50
7	garderoba	7,45
8	łazienka	6,80
9	łazienka	6,05
	razem	119,70



RZUT PARTERU

[m²]

1	hall z komunikacją	8,10
2	pokój dzienny	35,05
3	kuchnia z jadalnią	17,75
4	pokój	11,00
5	pokój	11,00
6	pokój	16,50
7	garderoba	7,45
8	łazienka	6,80
9	łazienka	6,05
0	razem	119,70



RZUT PIWNIC		[m ²]
1	przedsionek z garderobą	9,50
2	hall z komunikacją	11,00
3	kotłownia	6,75
4	pomieszczenie gospodarcze	13,50
5	pomieszczenie gospodarcze	13,30
0	razem	54,05
6	garaż	57,65