



Muna IV

104,9 m²

plus piwnica 30,55 m²
plus garaż 78,05 m²

Podpiwniczony dom parterowy z garażem dwustanowiskowym, idealny na działki ze spadkiem, z pompą ciepła i rekuperacją

min. wymiary działki 23,15 x 17,2 m

| | |
|----------------------|-------------------------|
| pow. netto parteru | 107,90 m ² |
| pow. całkowita | 278,75 m ² |
| pow. zabudowy | 161,10 m ² |
| kubatura brutto | 1 148,30 m ³ |
| wysokość budynku | 9,39 m |
| kąt nachylenia dachu | 30° |
| rodzaj stropu | lekki |
| pow. dachu | 207,00 m ² |



TECHNOLOGIA

Technologia murowana: pustak ceramiczny gr. 25 cm + ocieplenie w systemie Termo Organika. Pokrycie dachu: dachówka. Brama garażowa i drzwi zewnętrzne marki Hörmann.

Do tego projektu możesz wprowadzić zmiany, na które wyrazimy bezpłatną zgodę. Więcej na www.studioatrium.pl

KOSZTY BUDOWY

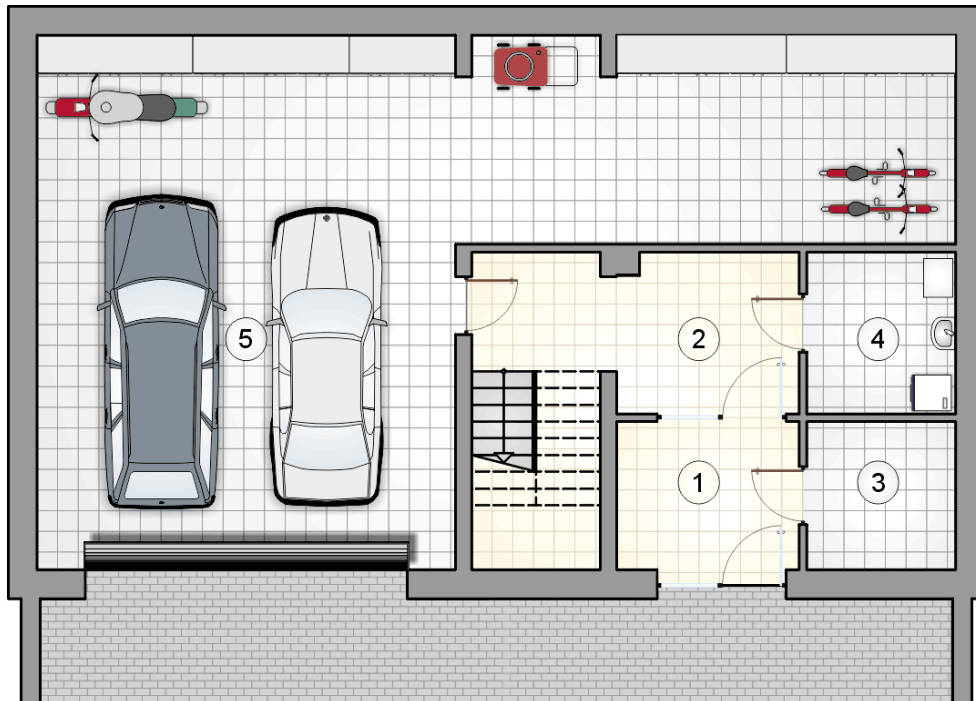
| | |
|----------------------|------------|
| stan surowy | 304 366 zł |
| roboty wykończeniowe | 278 558 zł |
| instalacje | 128 046 zł |
| koszt budowy | 710 970 zł |

Podane ceny są szacunkowymi cenami netto. Zapytaj o zestawienie materiałów naszego konsultanta na www.studioatrium.pl



RZUT PARTERU [m²]

| | | |
|--------------|--------------------|---------------|
| 1 | hall z komunikacją | 7,20 |
| 2 | pokój dzienny | 27,05 |
| 3 | kuchnia z jadalnią | 16,40 |
| 4 | pokój | 9,90 |
| 5 | pokój | 9,90 |
| 6 | pokój | 15,55 |
| 7 | garderoba | 6,80 |
| 8 | łazienka | 6,05 |
| 9 | łazienka | 6,05 |
| razem | | 104,90 |



RZUT PIWNIC

[m²]

| | | |
|---|--------------------|-------|
| 1 | przedsionek | 6,35 |
| 2 | hall z komunikacją | 13,35 |
| 3 | garderoba | 5,20 |
| 4 | kotłownia | 5,65 |
| 0 | razem | 30,55 |
| 5 | garaż | 78,05 |