



# Muna IV

## 104,9 m<sup>2</sup>

plus piwnica 30,55 m<sup>2</sup>  
plus garaż 78,05 m<sup>2</sup>

Podpiwniczony dom parterowy z garażem dwustanowiskowym, idealny na działki ze spadkiem, z pompą ciepła i rekuperacją

min. wymiary działki 23,15 x 17,2 m

pow. netto parteru	107,90 m <sup>2</sup>
pow. całkowita	278,75 m <sup>2</sup>
pow. zabudowy	161,10 m <sup>2</sup>
kubatura brutto	1 148,30 m <sup>3</sup>
wysokość budynku	9,39 m
kąt nachylenia dachu	30°
rodzaj stropu	lekki
pow. dachu	207,00 m <sup>2</sup>

### TECHNOLOGIA

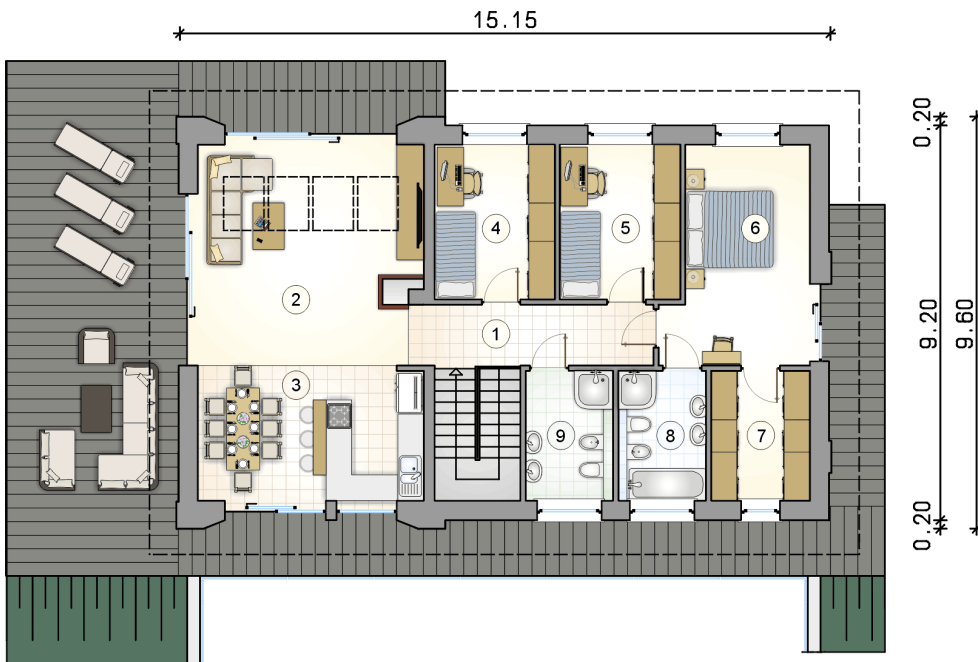
Technologia murowana: pustak ceramiczny gr. 25 cm + ocieplenie w systemie Termo Organika. Pokrycie dachu: dachówka. Brama garażowa i drzwi zewnętrzne marki Hörmann.

Do tego projektu możesz wprowadzić zmiany, na które wyrazimy bezpłatną zgodę. Więcej na [www.studioatrium.pl](http://www.studioatrium.pl)

### KOSZTY BUDOWY

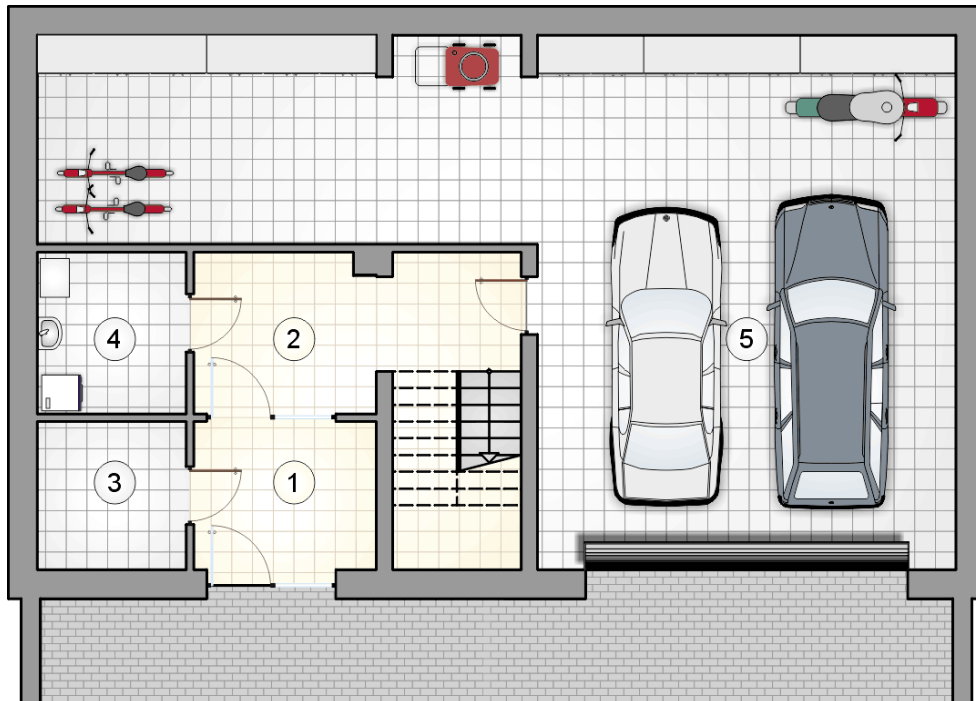
stan surowy	304 366 zł
roboty wykończeniowe	278 558 zł
instalacje	128 046 zł
koszt budowy	710 970 zł

Podane ceny są szacunkowymi cenami netto. Zapytaj o zestawienie materiałów naszego konsultanta na [www.studioatrium.pl](http://www.studioatrium.pl)



### RZUT PARTERU [m<sup>2</sup>]

1	hall z komunikacją	7,20
2	pokój dzienny	27,05
3	kuchnia z jadalnią	16,40
4	pokój	9,90
5	pokój	9,90
6	pokój	15,55
7	garderoba	6,80
8	łazienka	6,05
9	łazienka	6,05
<b>razem</b>		<b>104,90</b>



RZUT PIWNIC

[m<sup>2</sup>]

1	przedsionek	6,35
2	hall z komunikacją	13,35
3	garderoba	5,20
4	kotłownia	5,65
0	<b>razem</b>	30,55
5	garaż	78,05