



Muna IV

104,9 m²

plus piwnica 30,55 m²
plus garaż 78,05 m²

Podpiwniczony dom parterowy z garażem dwustanowiskowym, idealny na działki ze spadkiem, z pompą ciepła i rekuperacją

min. wymiary działki 23,15 x 17,2 m

pow. netto parteru	107,90 m ²
pow. całkowita	278,75 m ²
pow. zabudowy	161,10 m ²
kubatura brutto	1 148,30 m ³
wysokość budynku	9,39 m
kąt nachylenia dachu	30°
rodzaj stropu	lekki
pow. dachu	207,00 m ²



TECHNOLOGIA

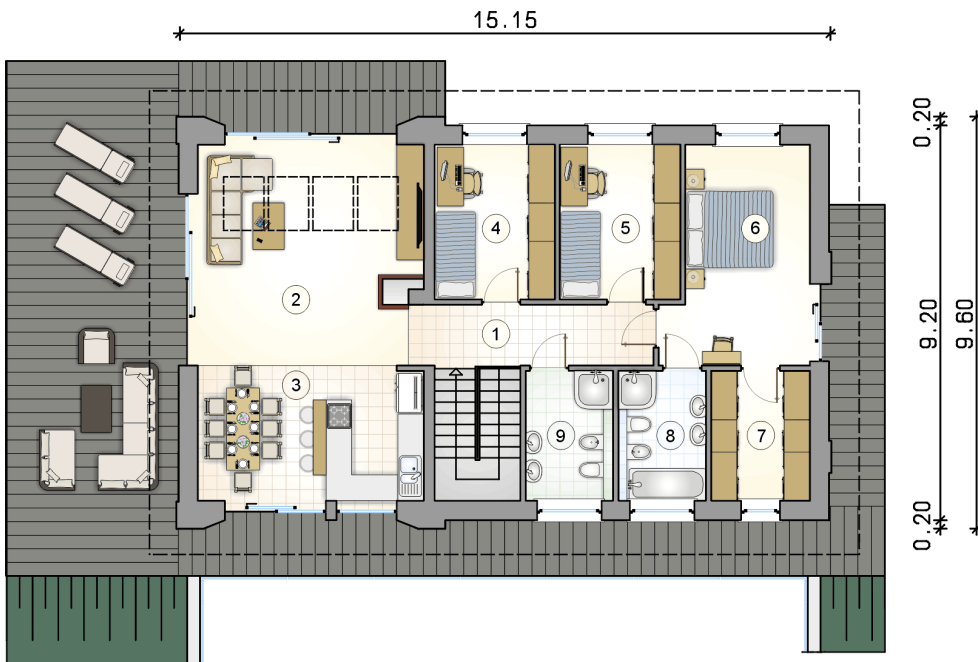
Technologia murowana: pustak ceramiczny gr. 25 cm + ocieplenie w systemie Termo Organika. Pokrycie dachu: dachówka. Brama garażowa i drzwi zewnętrzne marki Hörmann.

Do tego projektu możesz wprowadzić zmiany, na które wyrazimy bezpłatną zgodę. Więcej na www.studioatrium.pl

KOSZTY BUDOWY

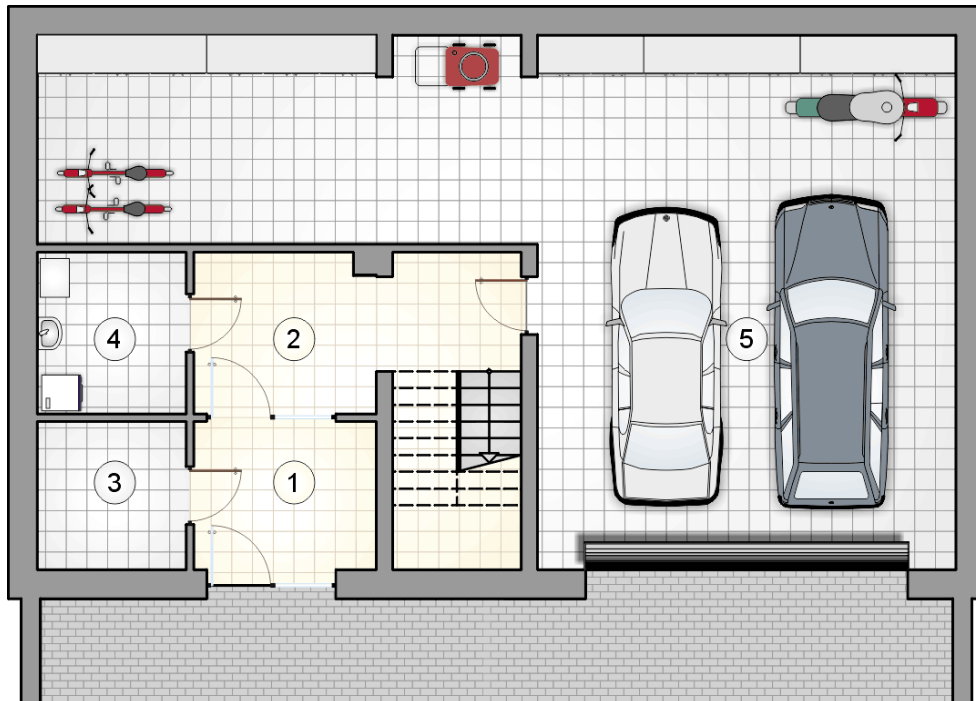
stan surowy	304 366 zł
roboty wykończeniowe	278 558 zł
instalacje	128 046 zł
koszt budowy	710 970 zł

Podane ceny są szacunkowymi cenami netto. Zapytaj o zestawienie materiałów naszego konsultanta na www.studioatrium.pl



RZUT PARTERU

	[m ²]
1 hall z komunikacją	7,20
2 pokój dzienny	27,05
3 kuchnia z jadalnią	16,40
4 pokój	9,90
5 pokój	9,90
6 pokój	15,55
7 garderoba	6,80
8 łazienka	6,05
9 łazienka	6,05
razem	104,90



RZUT PIWNIC

[m²]

1	przedsionek	6,35
2	hall z komunikacją	13,35
3	garderoba	5,20
4	kotłownia	5,65
0	razem	30,55
5	garaż	78,05