



Muna V

149,35 m²

plus piwnica 54,30 m²
plus garaż 57,65 m²

Nowoczesny podpiwniczony dom z poddaszem użytkowym, z garażem dwustanowiskowym, idealny na działkę ze spadkiem

min. wymiary działki 25,6 x 17,2 m

pow. netto parteru	117,55 m ²
pow. całkowita	445,75 m ²
pow. zabudowy	151,80 m ²
kubatura brutto	1 241,90 m ³
wysokość budynku	9,79 m
kąt nachylenia dachu	35°
rodzaj stropu	gęstożebrowy
pow. dachu	181,40 m ²



TECHNOLOGIA

Technologia murowana: pustak ceramiczny gr. 25 cm + ocieplenie w systemie Termo Organika. Pokrycie dachu: blacha tytanowo-cynkowa. Brama garażowa i drzwi zewnętrzne marki Hörmann.

Do tego projektu możesz wprowadzić zmiany, na które wyrazimy bezpłatną zgodę. Więcej na www.studioatrium.pl

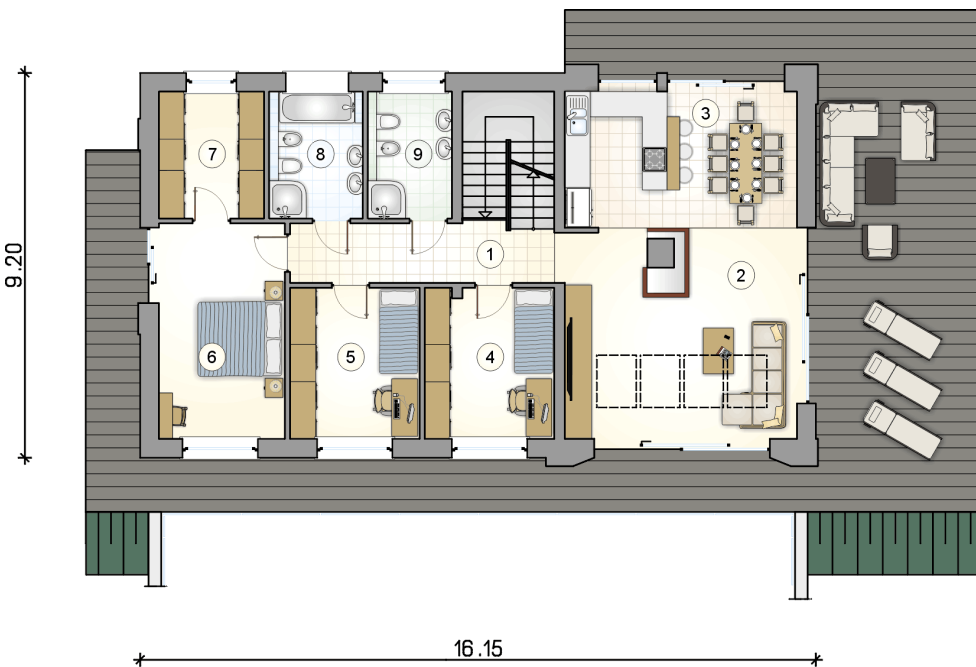
KOSZTY BUDOWY

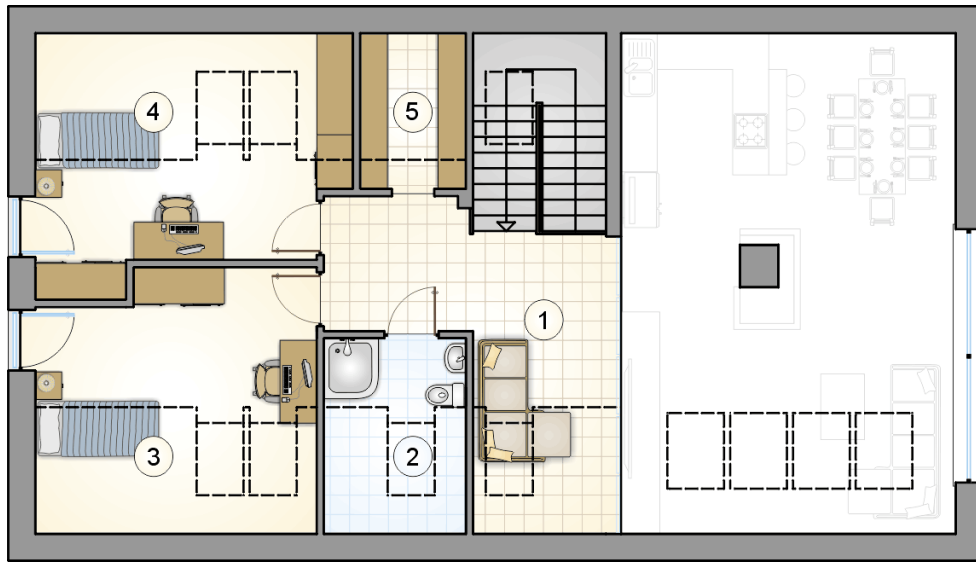
stan surowy	413 356 zł
roboty wykończeniowe	348 795 zł
instalacje	156 214 zł
koszt budowy	918 365 zł

Podane ceny są szacunkowymi cenami netto. Zapytaj o zestawienie materiałów naszego konsultanta na www.studioatrium.pl

RZUT PARTERU [m²]

1	hall z komunikacją	9,10
2	pokój dzienny	27,25
3	kuchnia z jadalnią	17,80
4	pokój	11,00
5	pokój	11,00
6	pokój	15,25
7	garderoba	7,45
8	łazienka	6,65
9	łazienka	5,95
	razem	111,45

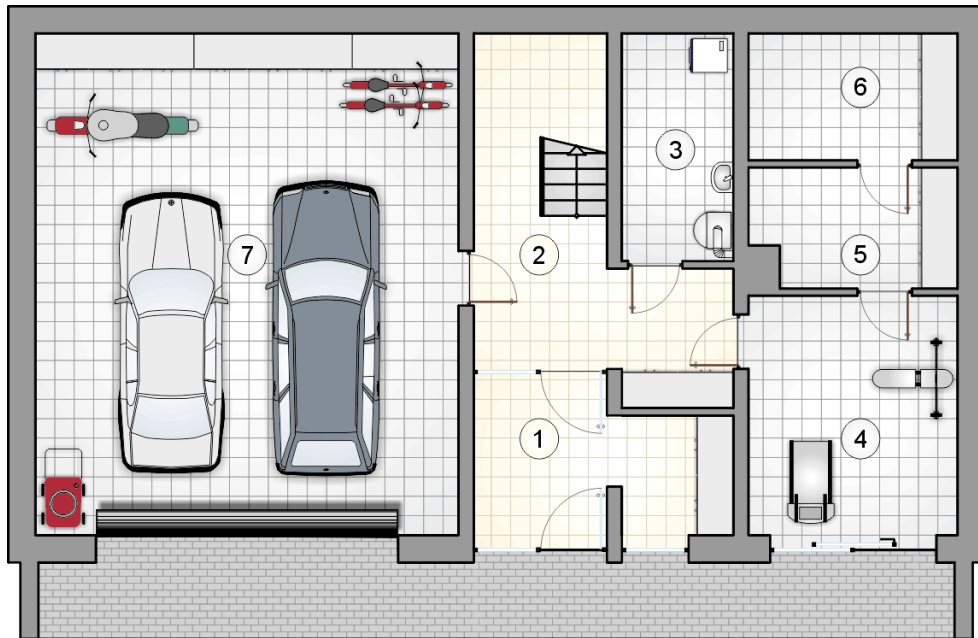




RZUT PODDASZA

[m²]

1	hall z komunikacją	12,90
2	łazienka	3,10
3	pokój	11,65
4	pokój	9,00
5	garderoba	1,25
0	razem	37,90



RZUT PIWNIC [m²]

1	przedsiónek z garderobą	9,50
2	hall z komunikacją	11,05
3	kotłownia	6,75
4	pomieszczenie gospodarcze	13,50
5	pomieszczenie gospodarcze	6,40
6	pomieszczenie gospodarcze	7,10
0	razem	54,30
7	garaż	57,65