



# Muna V

## 149,35 m<sup>2</sup>

plus piwnica 54,30 m<sup>2</sup>  
plus garaż 57,65 m<sup>2</sup>

Nowoczesny podpiwniczony dom z poddaszem użytkowym, z garażem dwustanowiskowym, idealny na działkę ze spadkiem

min. wymiary działki 25,6 x 17,2 m

pow. netto parteru	117,55 m <sup>2</sup>
pow. całkowita	445,75 m <sup>2</sup>
pow. zabudowy	151,80 m <sup>2</sup>
kubatura brutto	1 241,90 m <sup>3</sup>
wysokość budynku	9,79 m
kąt nachylenia dachu	35°
rodzaj stropu	gęstożebrowy
pow. dachu	181,40 m <sup>2</sup>



### TECHNOLOGIA

Technologia murowana: pustak ceramiczny gr. 25 cm + ocieplenie w systemie Termo Organika. Pokrycie dachu: blacha tytanowo-cynkowa. Brama garażowa i drzwi zewnętrzne marki Hörmann.

Do tego projektu możesz wprowadzić zmiany, na które wyrazimy bezpłatną zgodę. Więcej na [www.studioatrium.pl](http://www.studioatrium.pl)

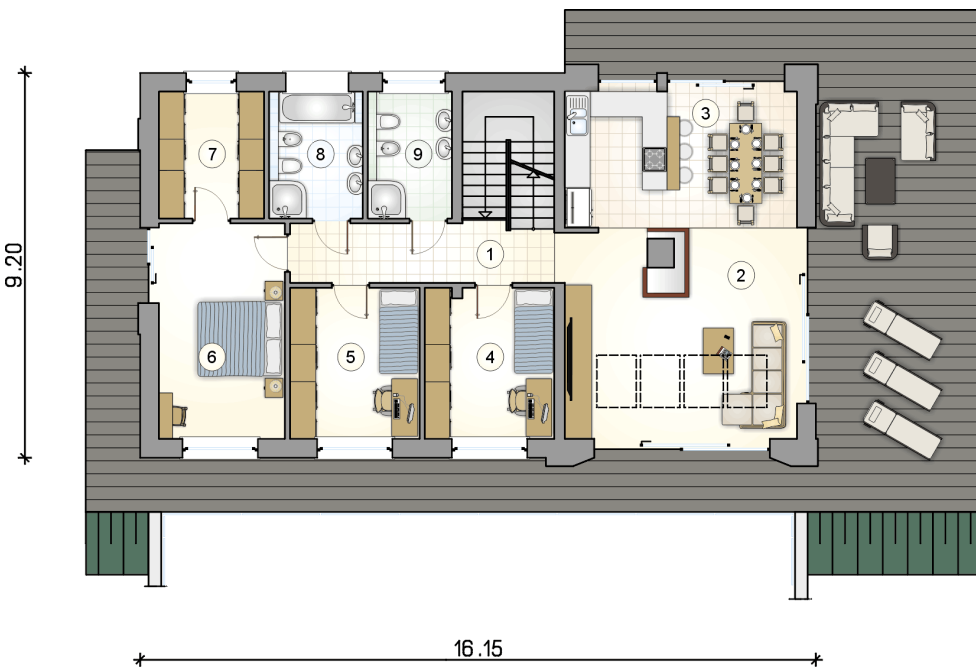
### KOSZTY BUDOWY

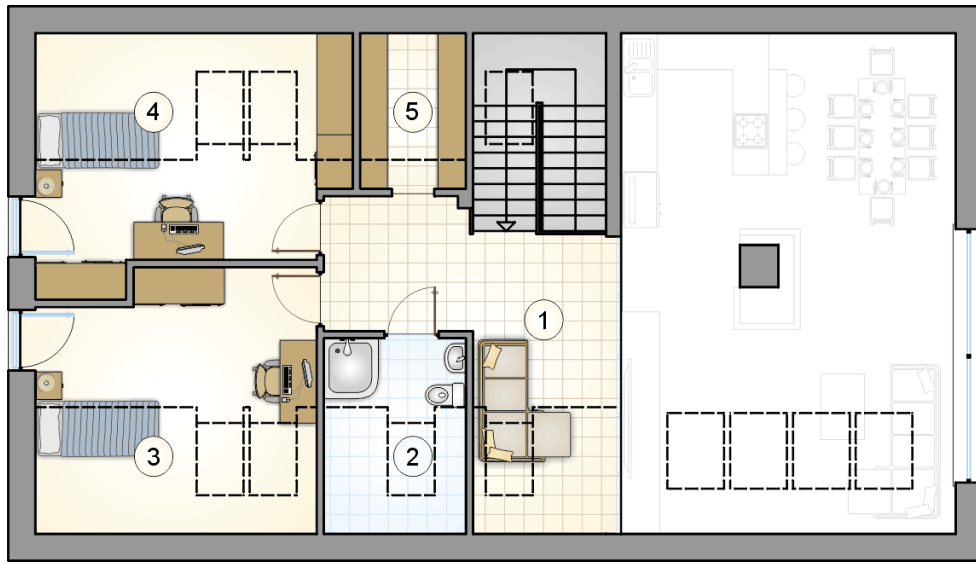
stan surowy	413 356 zł
roboty wykończeniowe	348 795 zł
instalacje	156 214 zł
koszt budowy	918 365 zł

Podane ceny są szacunkowymi cenami netto. Zapytaj o zestawienie materiałów naszego konsultanta na [www.studioatrium.pl](http://www.studioatrium.pl)

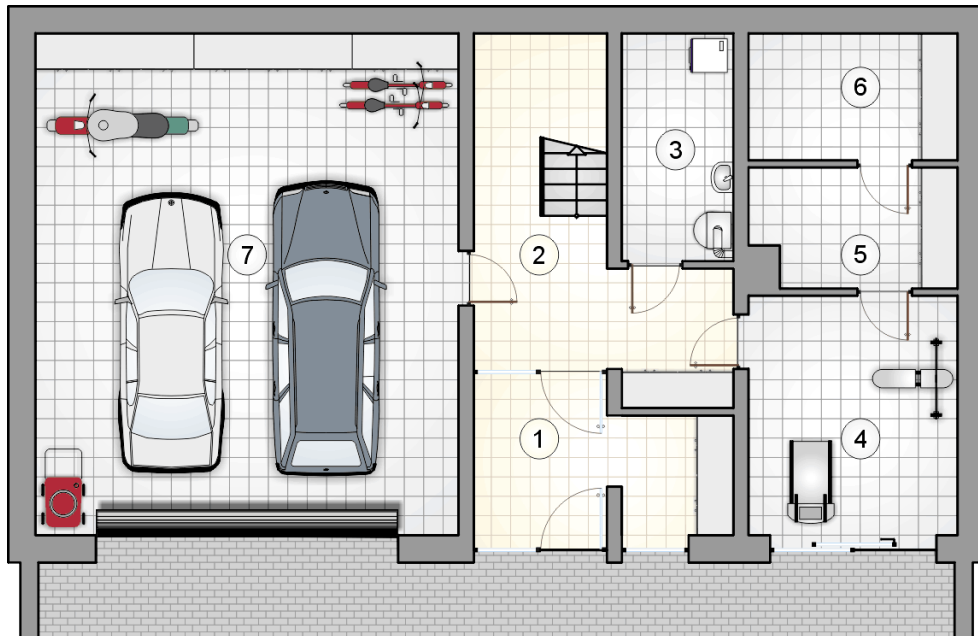
### RZUT PARTERU

	[m <sup>2</sup> ]
1 hall z komunikacją	9,10
2 pokój dzienny	27,25
3 kuchnia z jadalnią	17,80
4 pokój	11,00
5 pokój	11,00
6 pokój	15,25
7 garderoba	7,45
8 łazienka	6,65
9 łazienka	5,95
<b>razem</b>	<b>111,45</b>





RZUT PODDASZA		[m <sup>2</sup> ]
1	hall z komunikacją	12,90
2	łazienka	3,10
3	pokój	11,65
4	pokój	9,00
5	garderoba	1,25
0	<b>razem</b>	<b>37,90</b>



RZUT PIWNIC [m<sup>2</sup>]

1	przedsiónek z garderobą	9,50
2	hall z komunikacją	11,05
3	kotłownia	6,75
4	pomieszczenie gospodarcze	13,50
5	pomieszczenie gospodarcze	6,40
6	pomieszczenie gospodarcze	7,10
0	<b>razem</b>	54,30
7	garaż	57,65