



Muscat

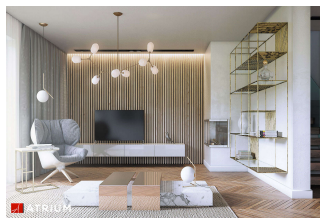
149,1 m²

plus garaż 40,35 m²

Dom parterowy z poddaszem użytkowym w nowoczesnej odsłonie, oryginalne elementy architektoniczne, z garażem 2-stanowiskowym, bez podpiwniczenia

min. wymiary działki 23,7 x 19,94 m

pow. netto parteru	132,10 m ²
pow. całkowita	314,90 m ²
pow. zabudowy	165,05 m ²
kubatura brutto	983,60 m ³
wysokość budynku	8,08 m
kąt nachylenia dachu	35°
rodzaj stropu	gęstożebrowy
pow. dachu	259,00 m ²



TECHNOLOGIA

Technologia murowana: Pustak ceramiczny gr. 25 cm + ocieplenie w systemie Termo Organika. Pokrycie dachu dachówką cementową. Brama garażowa i drzwi zewnętrzne marki Hörmann.

Do tego projektu możesz wprowadzić zmiany, na które wyrazimy bezpłatną zgodę. Więcej na www.studioatrium.pl

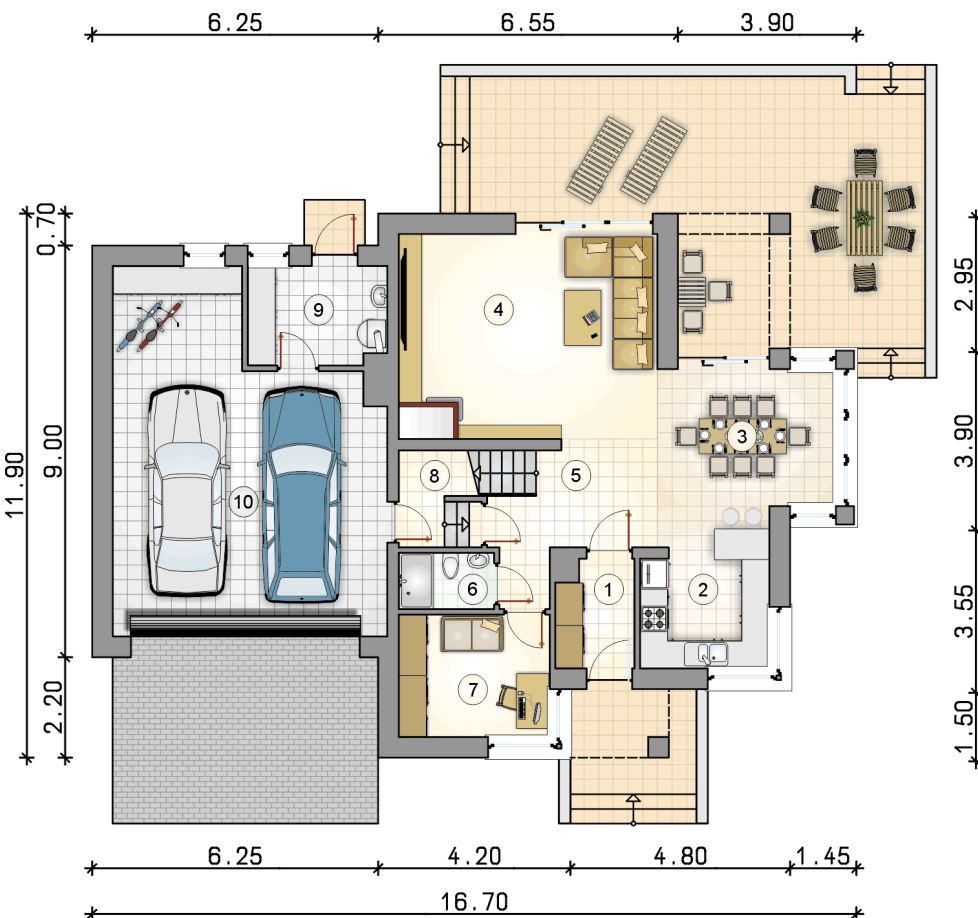
KOSZTY BUDOWY

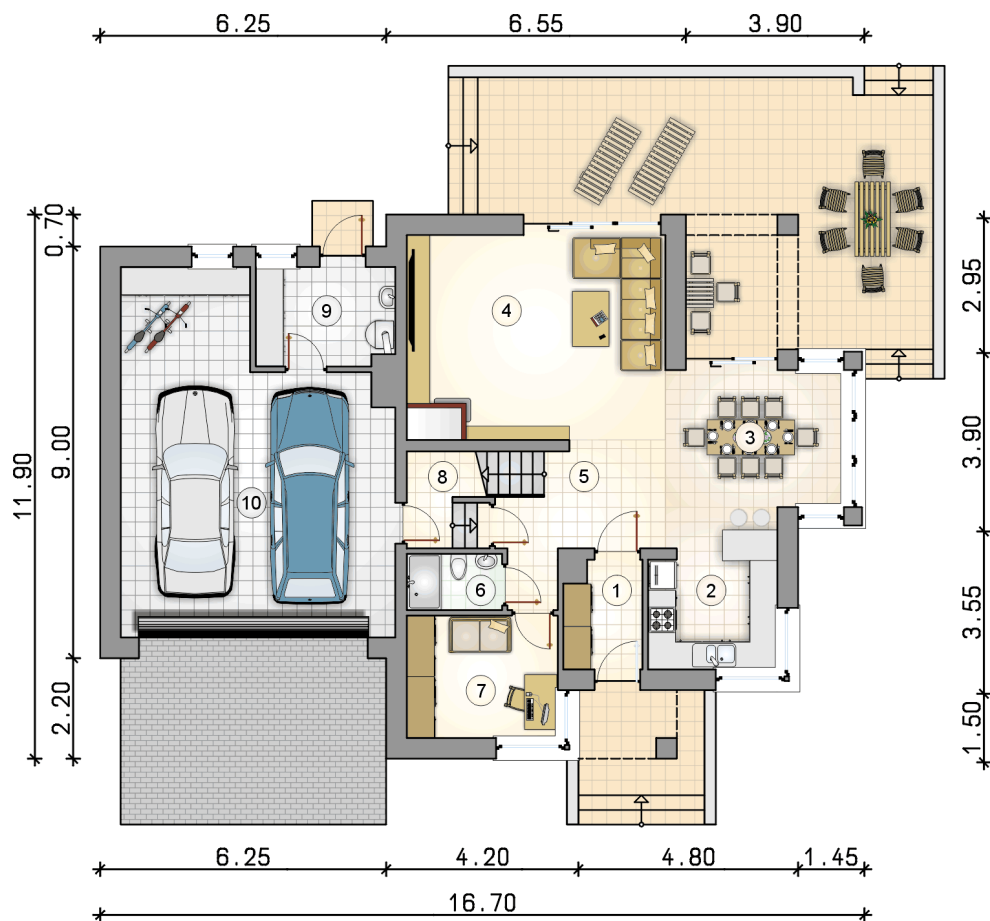
stan surowy	334 150 zł
roboty wykończeniowe	321 123 zł
instalacje	143 938 zł
koszt budowy	799 210 zł

Podane ceny są szacunkowymi cenami netto. Zapytaj o zestawienie materiałów naszego konsultanta na www.studioatrium.pl

RZUT PARTERU

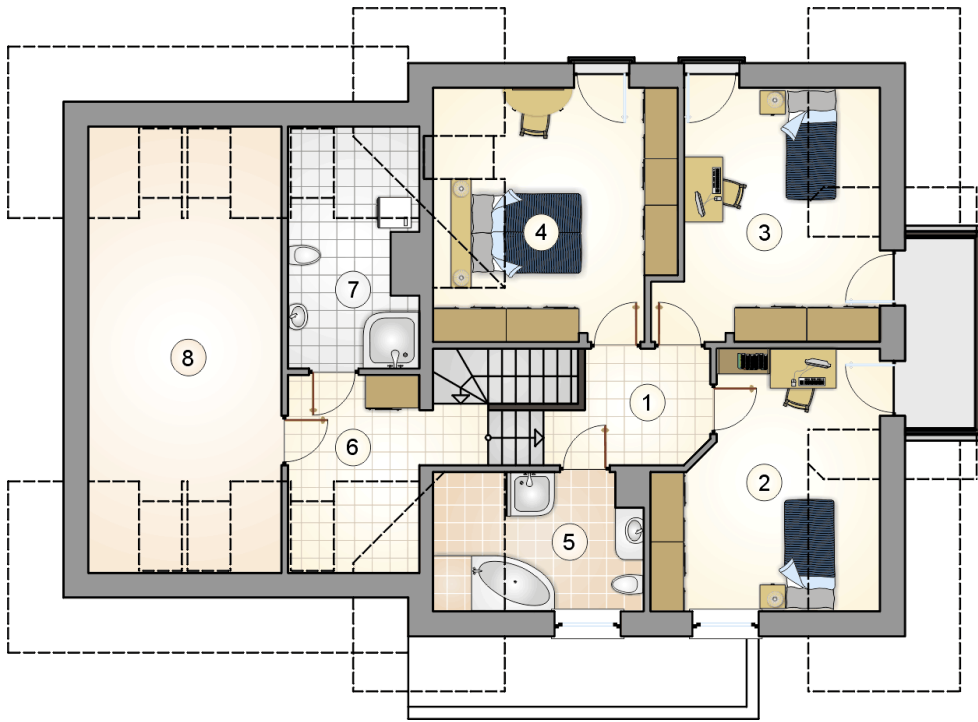
	[m ²]
1 przedsionek	3,75
2 kuchnia	7,25
3 jadalnia	13,80
4 pokój dzienny	25,00
5 hall z komunikacją	10,15
6 łazienka	2,45
7 pokój	8,65
8 pomieszczenie gospodarcze	2,60
9 kotłownia	6,10
razem	79,75
10 garaż	40,35





RZUT PARTERU [m²]

1	przedsiónek	3,75
2	kuchnia	7,25
3	jadalnia	13,80
4	pokój dzienny	25,00
5	hall z komunikacją	10,15
6	łazienka	2,45
7	pokój	8,65
8	pomieszczenie gospodarcze	2,60
9	kotłownia	6,10
	razem	79,75
10	garaż	40,35



RZUT PODDASZA

[m²]

1	hall z komunikacją	8,90
2	pokój	13,45
3	pokój	13,95
4	pokój	15,25
5	łazienka	6,40
6	hall	5,20
7	łazienka	6,20
	razem	69,35
8	strych	17,95