



# Muscat

## 149,1 m<sup>2</sup>

plus garaż 40,35 m<sup>2</sup>

Dom parterowy z poddaszem użytkowym w nowoczesnej odsłonie, oryginalne elementy architektoniczne, z garażem 2-stanowiskowym, bez podpiwniczenia

min. wymiary działki 23,7 x 19,94 m

pow. netto parteru	132,10 m <sup>2</sup>
pow. całkowita	314,90 m <sup>2</sup>
pow. zabudowy	165,05 m <sup>2</sup>
kubatura brutto	983,60 m <sup>3</sup>
wysokość budynku	8,08 m
kąt nachylenia dachu	35°
rodzaj stropu	gęstożebrowy
pow. dachu	259,00 m <sup>2</sup>



### TECHNOLOGIA

Technologia murowana: Pustak ceramiczny gr. 25 cm + ocieplenie w systemie Termo Organika. Pokrycie dachu dachówką cementową. Brama garażowa i drzwi zewnętrzne marki Hörmann.

Do tego projektu możesz wprowadzić zmiany, na które wyrazimy bezpłatną zgodę. Więcej na [www.studioatrium.pl](http://www.studioatrium.pl)

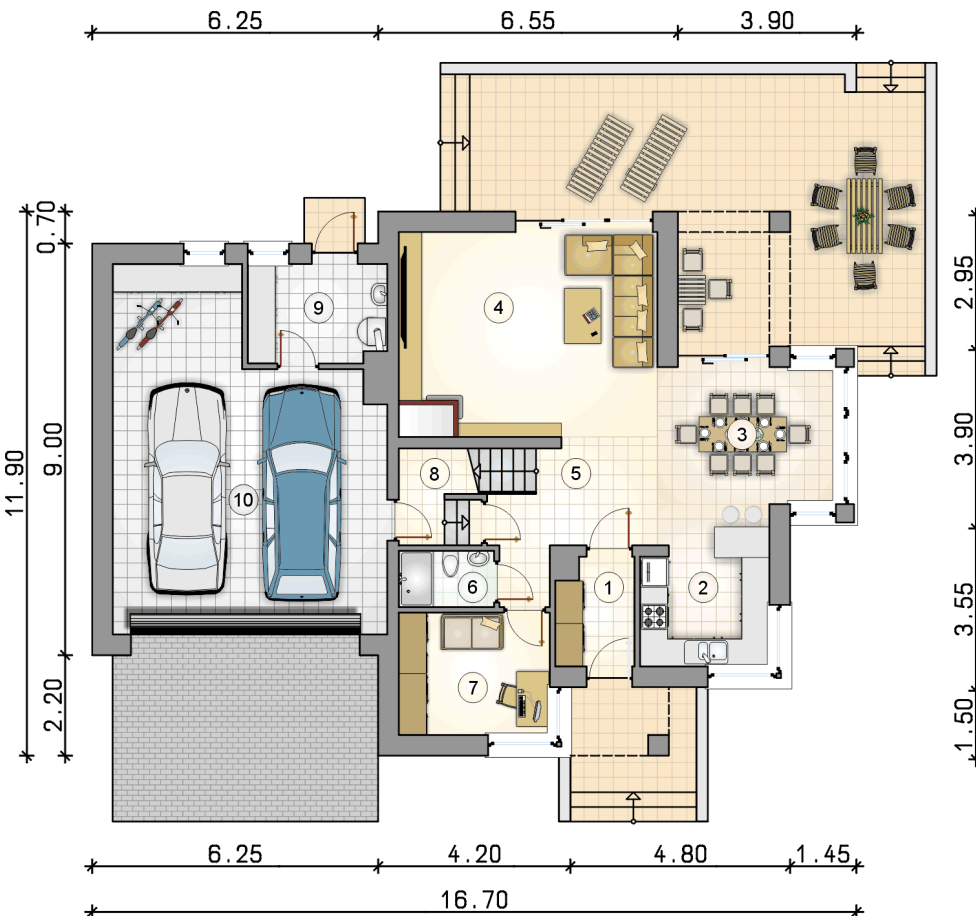
### KOSZTY BUDOWY

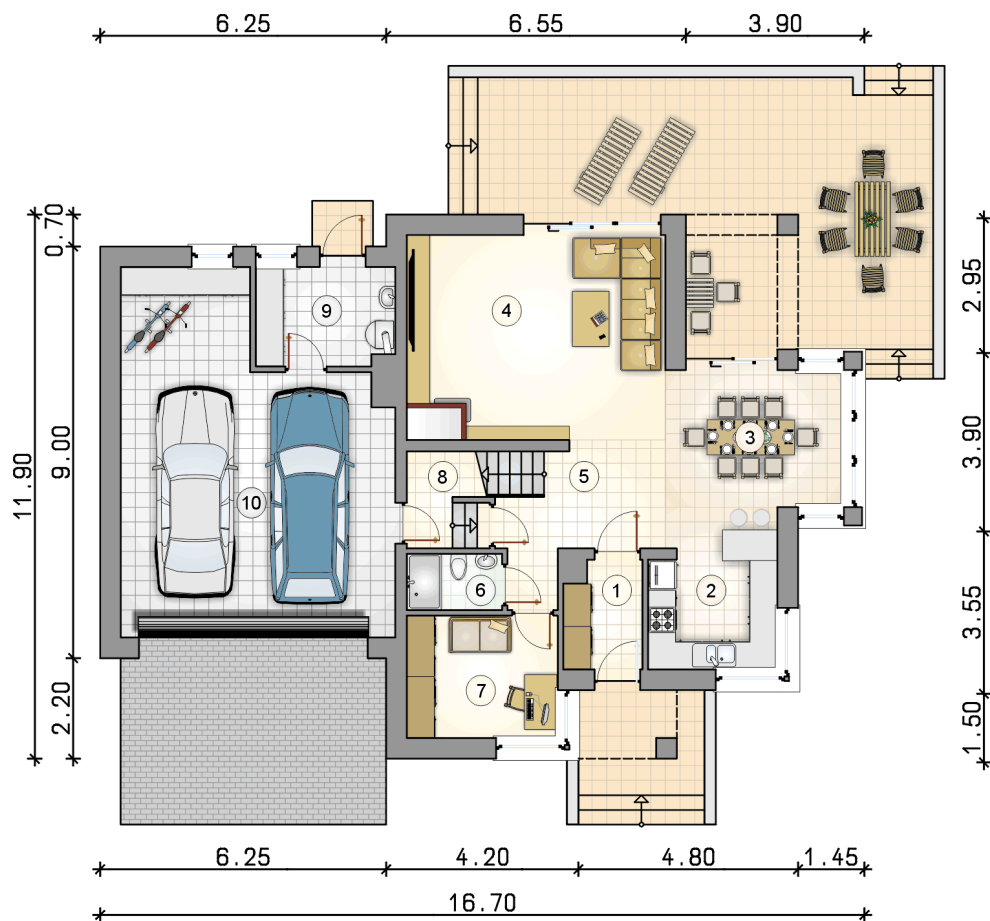
stan surowy	334 150 zł
roboty wykończeniowe	321 123 zł
instalacje	143 938 zł
koszt budowy	799 210 zł

Podane ceny są szacunkowymi cenami netto. Zapytaj o zestawienie materiałów naszego konsultanta na [www.studioatrium.pl](http://www.studioatrium.pl)

### RZUT PARTERU

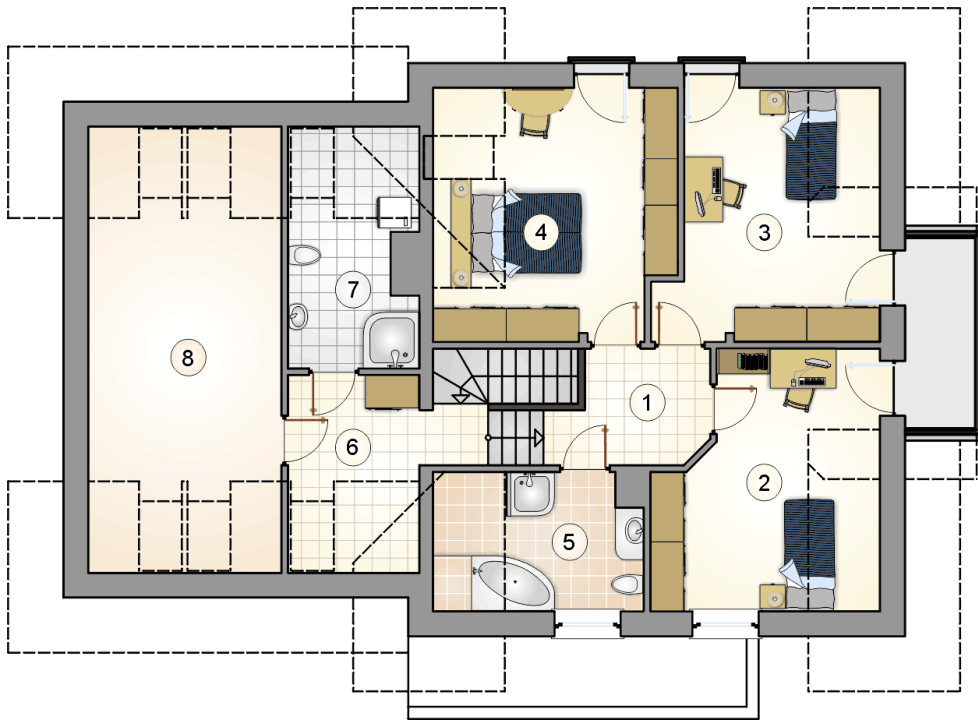
	[m <sup>2</sup> ]
1 przedsiónek	3,75
2 kuchnia	7,25
3 jadalnia	13,80
4 pokój dzienny	25,00
5 hall z komunikacją	10,15
6 łazienka	2,45
7 pokój	8,65
8 pomieszczenie gospodarcze	2,60
9 kotłownia	6,10
<b>razem</b>	<b>79,75</b>
10 garaż	40,35





## RZUT PARTERU [m<sup>2</sup>]

1	przedsiónek	3,75
2	kuchnia	7,25
3	jadalnia	13,80
4	pokój dzienny	25,00
5	hall z komunikacją	10,15
6	łazienka	2,45
7	pokój	8,65
8	pomieszczenie gospodarcze	2,60
9	kotłownia	6,10
	<b>razem</b>	<b>79,75</b>
10	garaż	40,35



RZUT PODDASZA

[m<sup>2</sup>]

1	hall z komunikacją	8,90
2	pokój	13,45
3	pokój	13,95
4	pokój	15,25
5	łazienka	6,40
6	hall	5,20
7	łazienka	6,20
	<b>razem</b>	<b>69,35</b>
8	strych	17,95