



Namiocik 65,25 m²

Oryginalny, tani w budowie dom parterowy, sezonowy lub całoroczny, z dachem dwuspadowym poprowadzonym do samej ziemi

min. wymiary działki 18,05 x 18,05 m

pow. netto parteru	80,15 m ²
pow. całkowita	101,00 m ²
pow. zabudowy	101,00 m ²
kubatura brutto	350,50 m ³
wysokość budynku	5,82 m
kąt nachylenia dachu	40°
rodzaj stropu	lekki
pow. dachu	164,50 m ²



TECHNOLOGIA

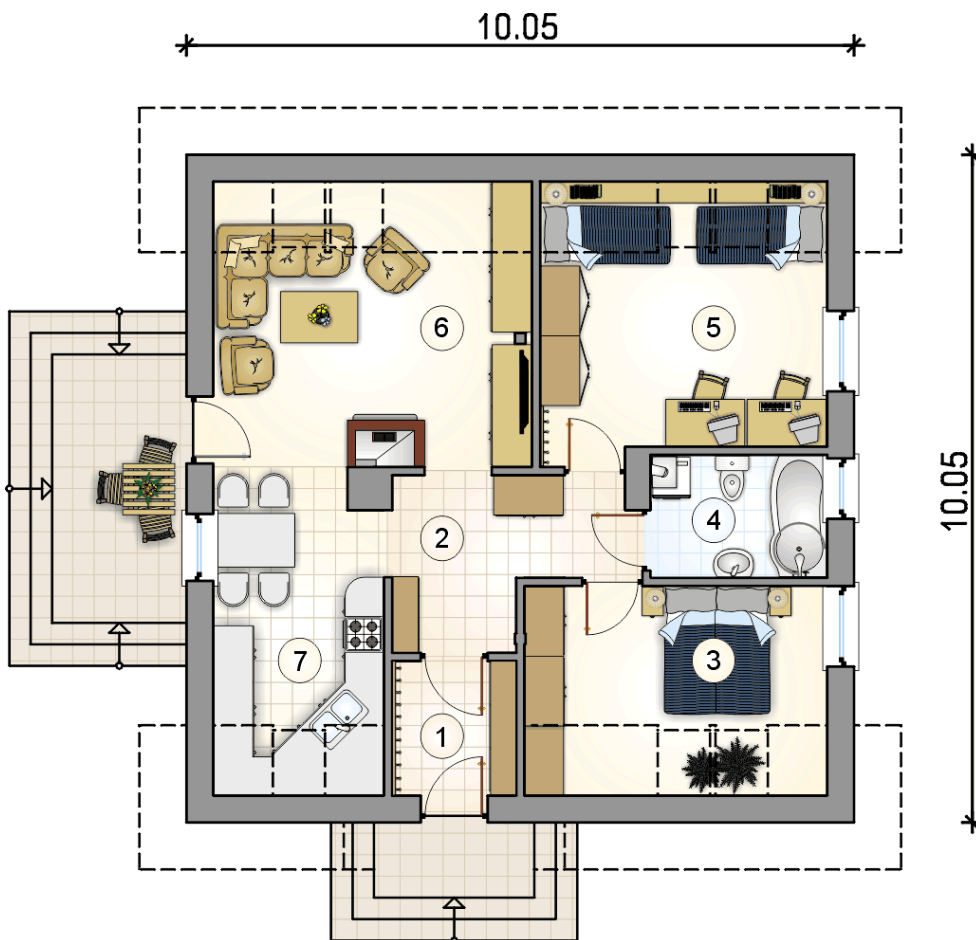
Technologia murowana: Pustak ceramiczny gr. 30 cm + ocieplenie w systemie Termo Organika. Pokrycie dachu dachówką cementową. Drzwi zewnętrzne marki Hörmann.

Do tego projektu możesz wprowadzić zmiany, na które wyrazimy bezpłatną zgodę. Więcej na www.studioatrium.pl

KOSZTY BUDOWY

stan surowy	125 701 zł
roboty wykończeniowe	115 042 zł
instalacje	52 882 zł
koszt budowy	293 625 zł

Podane ceny są szacunkowymi cenami netto. Zapytaj o zestawienie materiałów naszego konsultanta na www.studioatrium.pl



RZUT PARTERU		[m ²]
1	przedsiónek	3,70
2	hall	7,75
3	pokój	9,95
4	łazienka z piecem c.o.	4,85
5	pokój	13,35
6	pokój dzienny	15,85
7	kuchnia z jadalnią	9,80
razem		65,25