



# Namiocik 65,25 m<sup>2</sup>

Oryginalny, tani w budowie dom parterowy, sezonowy lub całoroczny, z dachem dwuspadowym poprowadzonym do samej ziemi

min. wymiary działki 18,05 x 18,05 m

pow. netto parteru	80,15 m <sup>2</sup>
pow. całkowita	101,00 m <sup>2</sup>
pow. zabudowy	101,00 m <sup>2</sup>
kubatura brutto	350,50 m <sup>3</sup>
wysokość budynku	5,82 m
kąt nachylenia dachu	40°
rodzaj stropu	lekki
pow. dachu	164,50 m <sup>2</sup>



## TECHNOLOGIA

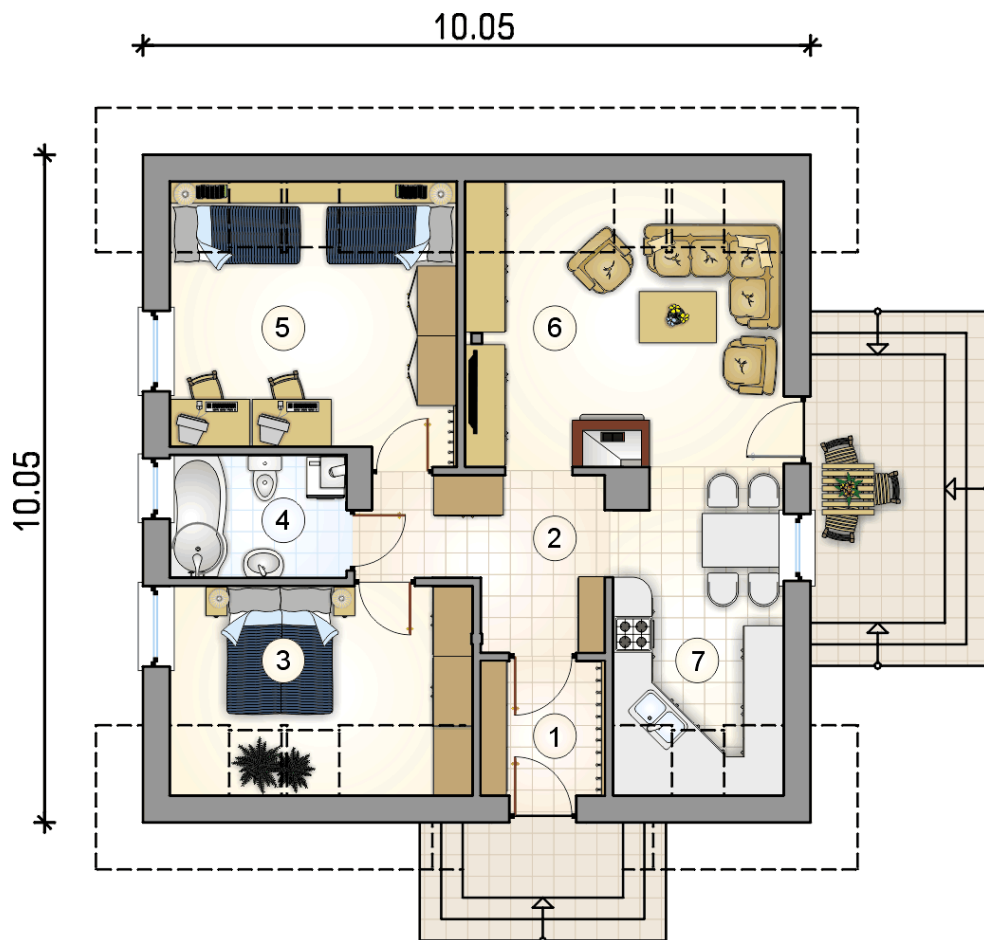
Technologia murowana: Pustak ceramiczny gr. 30 cm + ocieplenie w systemie Termo Organika. Pokrycie dachu dachówką cementową. Drzwi zewnętrzne marki Hörmann.

Do tego projektu możesz wprowadzić zmiany, na które wyrazimy bezpłatną zgodę. Więcej na [www.studioatrium.pl](http://www.studioatrium.pl)

## KOSZTY BUDOWY

stan surowy	125 701 zł
roboty wykończeniowe	115 042 zł
instalacje	52 882 zł
koszt budowy	293 625 zł

Podane ceny są szacunkowymi cenami netto. Zapytaj o zestawienie materiałów naszego konsultanta na [www.studioatrium.pl](http://www.studioatrium.pl)



## RZUT PARTERU [m<sup>2</sup>]

1	przedsiónek	3,70
2	hall	7,75
3	pokój	9,95
4	łazienka z piecem c.o.	4,85
5	pokój	13,35
6	pokój dzienny	15,85
7	kuchnia z jadalnią	9,80
<b>razem</b>		<b>65,25</b>