



Narcyz

147,65 m²

Dom parterowy z poddaszem użytkowym, z 4 sypialniami i niezadaszonym tarasem, bez garażu i podpiwniczenia

min. wymiary działki 18,3 x 20,8 m

pow. netto parteru	93,50 m ²
pow. całkowita	228,50 m ²
pow. zabudowy	111,25 m ²
kubatura brutto	726,85 m ³
wysokość budynku	8,89 m
kąt nachylenia dachu	40°
rodzaj stropu	gęstożebrowy
pow. dachu	192,25 m ²

TECHNOLOGIA

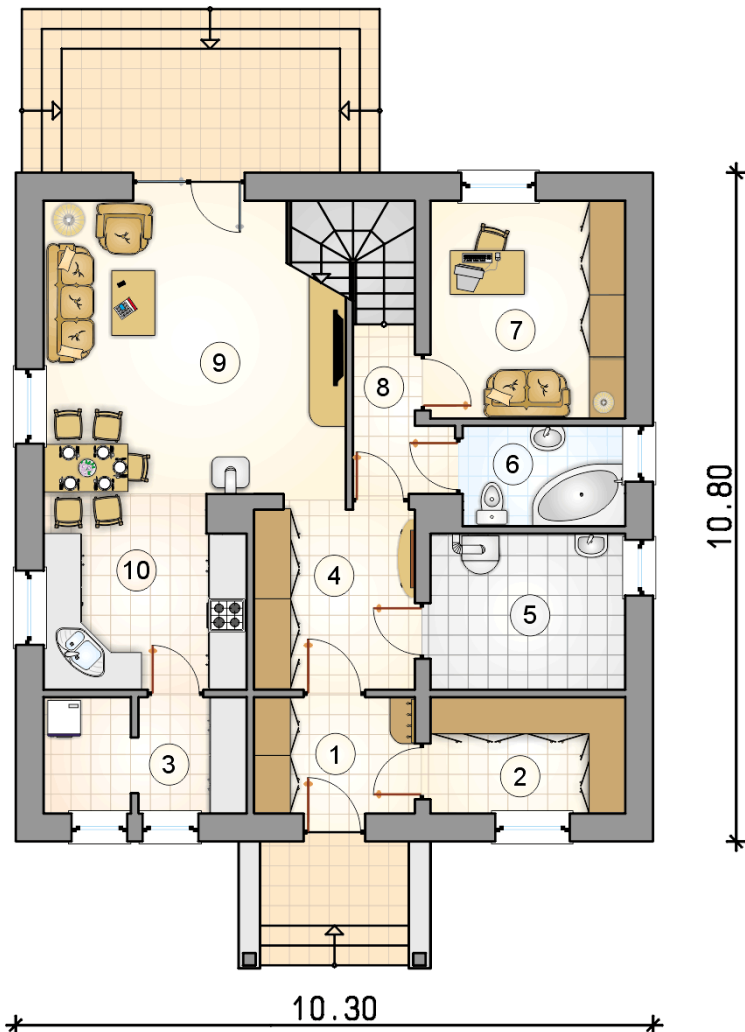
Technologia murowana: Pustak ceramiczny gr. 30 cm + ocieplenie w systemie Termo Organika. Pokrycie dachu dachówką cementową. Drzwi zewnętrzne marki Hörmann.

Do tego projektu możesz wprowadzić zmiany, na które wyrazimy bezpłatną zgodę. Więcej na www.studioatrium.pl

KOSZTY BUDOWY

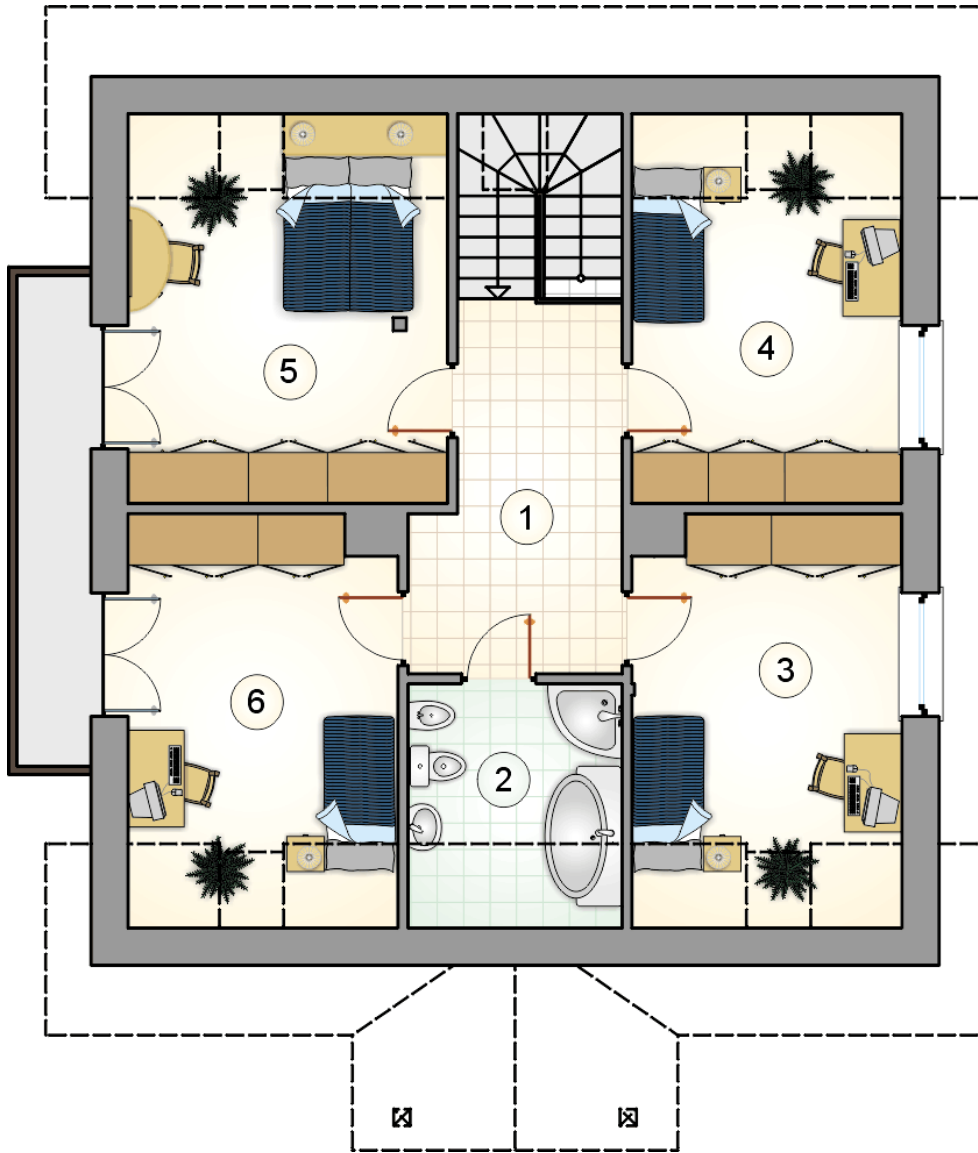
stan surowy	277 796 zł
roboty wykończeniowe	266 966 zł
instalacje	119 663 zł
koszt budowy	664 425 zł

Podane ceny są szacunkowymi cenami netto. Zapytaj o zestawienie materiałów naszego konsultanta na www.studioatrium.pl



RZUT PARTERU [m²]

1	przedsiónek	4,90
2	garderoba	5,90
3	pomieszczenie gospodarcze	6,05
4	hall	7,70
5	kotłownia	7,95
6	łazienka	4,25
7	pokój	11,10
8	hall z komunikacją	3,45
9	pokój dzienny z jadalnią	22,90
10	kuchnia	9,60
	razem	83,80



RZUT PODDASZA

[m²]

1	hall z komunikacją	10,30
2	łazienka	4,45
3	pokój	12,05
4	pokój	11,45
5	pokój	13,50
6	pokój	12,10
	razem	63,85