



Narcyz 147,65 m²

Dom parterowy z poddaszem użytkowym, z 4 sypialniami i niezadaszonym tarasem, bez garażu i podpiwniczenia

min. wymiary działki 18,3 x 20,8 m

| | |
|----------------------|-----------------------|
| pow. netto parteru | 93,50 m ² |
| pow. całkowita | 228,50 m ² |
| pow. zabudowy | 111,25 m ² |
| kubatura brutto | 726,85 m ³ |
| wysokość budynku | 8,89 m |
| kąt nachylenia dachu | 40° |
| rodzaj stropu | gęstożebrowy |
| pow. dachu | 192,25 m ² |

TECHNOLOGIA

Technologia murowana: Pustak ceramiczny gr. 30 cm + ocieplenie w systemie Termo Organika. Pokrycie dachu dachówką cementową. Drzwi zewnętrzne marki Hörmann.

Do tego projektu możesz wprowadzić zmiany, na które wyrazimy bezpłatną zgodę. Więcej na www.studioatrium.pl

KOSZTY BUDOWY

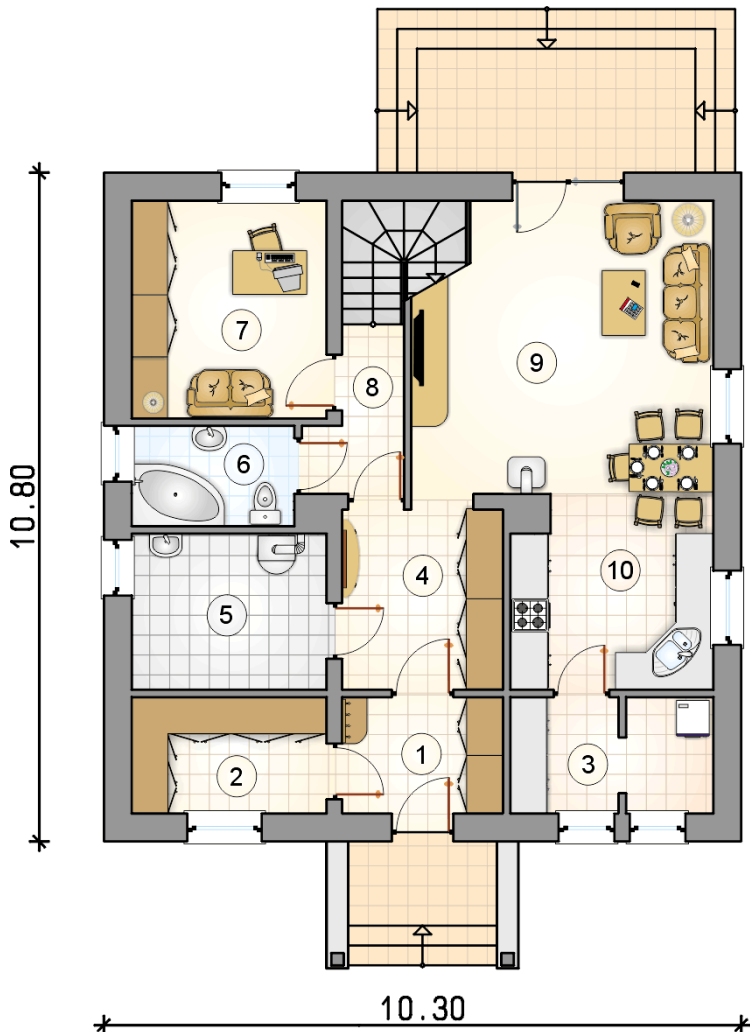
| | |
|----------------------|------------|
| stan surowy | 277 796 zł |
| roboty wykończeniowe | 266 966 zł |
| instalacje | 119 663 zł |
| koszt budowy | 664 425 zł |

Podane ceny są szacunkowymi cenami netto. Zapytaj o zestawienie materiałów naszego konsultanta na www.studioatrium.pl



RZUT PARTERU

| | [m ²] |
|-----------------------------|-------------------|
| 1 przedsionek | 4,90 |
| 2 garderoba | 5,90 |
| 3 pomieszczenie gospodarcze | 6,05 |
| 4 hall | 7,70 |
| 5 kotłownia | 7,95 |
| 6 łazienka | 4,25 |
| 7 pokój | 11,10 |
| 8 hall z komunikacją | 3,45 |
| 9 pokój dzienny z jadalnią | 22,90 |
| 10 kuchnia | 9,60 |
| razem | 83,80 |



RZUT PODDASZA

[m²]

| | | |
|---|--------------------|--------------|
| 1 | hall z komunikacją | 10,30 |
| 2 | łazienka | 4,45 |
| 3 | pokój | 12,05 |
| 4 | pokój | 11,45 |
| 5 | pokój | 13,50 |
| 6 | pokój | 12,10 |
| | razem | 63,85 |

