



Nasz Azyl 170,8 m²

plus piwnica 72,75 m²
plus garaż 40,10 m²

Dom parterowy z poddaszem użytkowym i garażem w podpiwniczeniu, gankiem z kolumnami, odkrytym tarasem i 4 sypialniami w obiekcie

min. wymiary działki 21,2 x 28,01 m

pow. netto parteru	123,85 m ²
pow. całkowita	444,85 m ²
pow. zabudowy	157,20 m ²
kubatura brutto	1 203,85 m ³
wysokość budynku	8,14 m
kąt nachylenia dachu	40°
rodzaj stropu	gęstożebrowy
pow. dachu	260,00 m ²



TECHNOLOGIA

Technologia murowana: Pustak ceramiczny gr. 30 cm + ocieplenie w systemie Termo Organika. Pokrycie dachu dachówką cementową. Brama garażowa i drzwi zewnętrzne marki Hörmann.

Do tego projektu możesz wprowadzić zmiany, na które wyrazimy bezpłatną zgodę. Więcej na www.studioatrium.pl

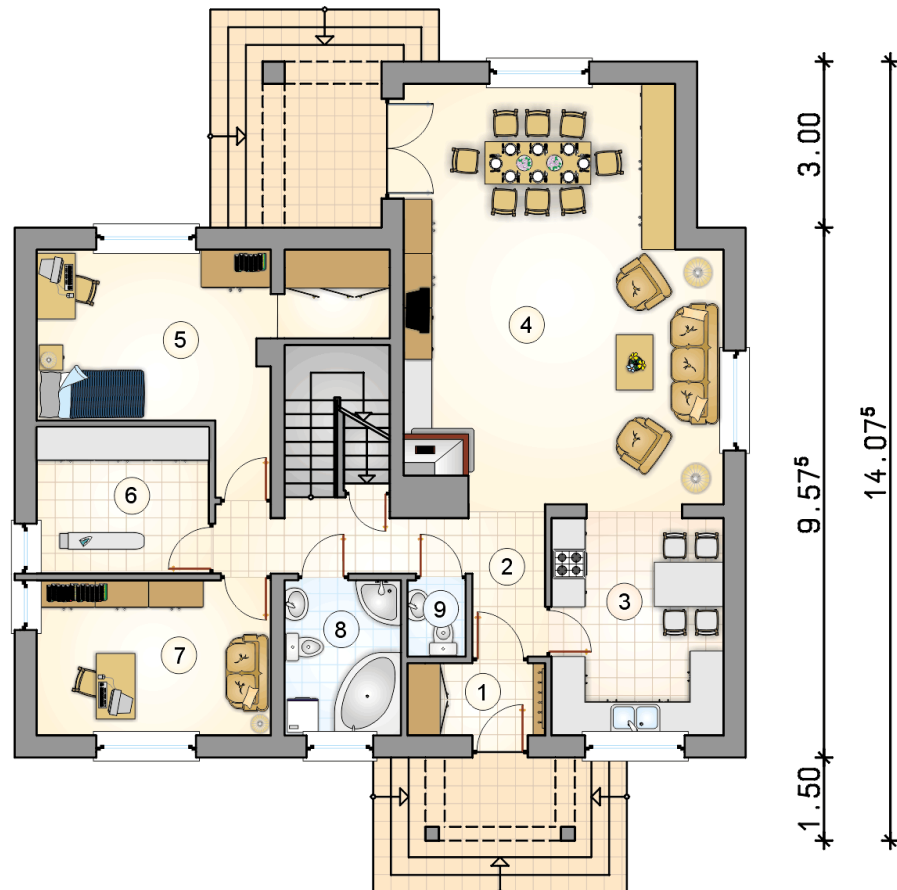
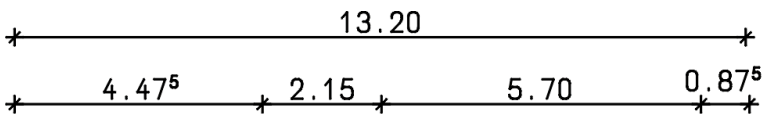
KOSZTY BUDOWY

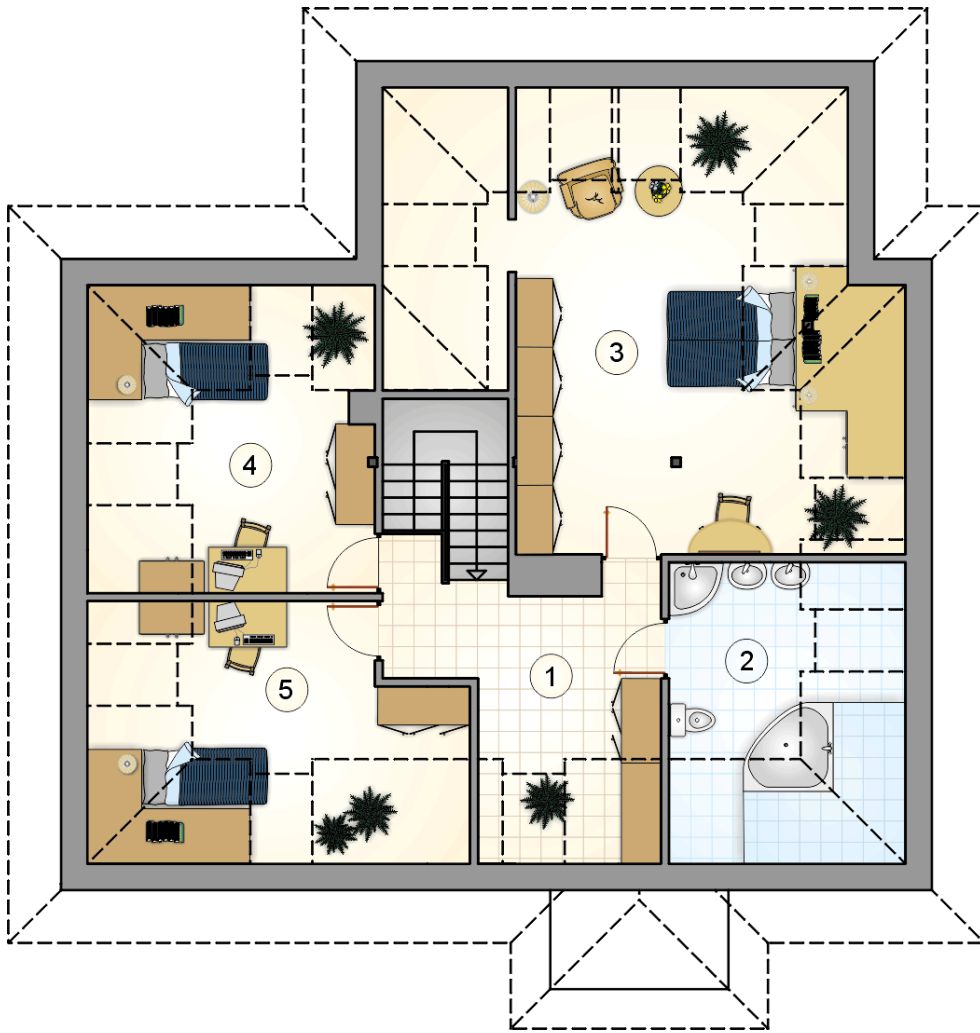
stan surowy	457 693 zł
roboty wykończeniowe	386 207 zł
instalacje	172 970 zł
koszt budowy	1 016 870 zł

Podane ceny są szacunkowymi cenami netto. Zapytaj o zestawienie materiałów naszego konsultanta na www.studioatrium.pl

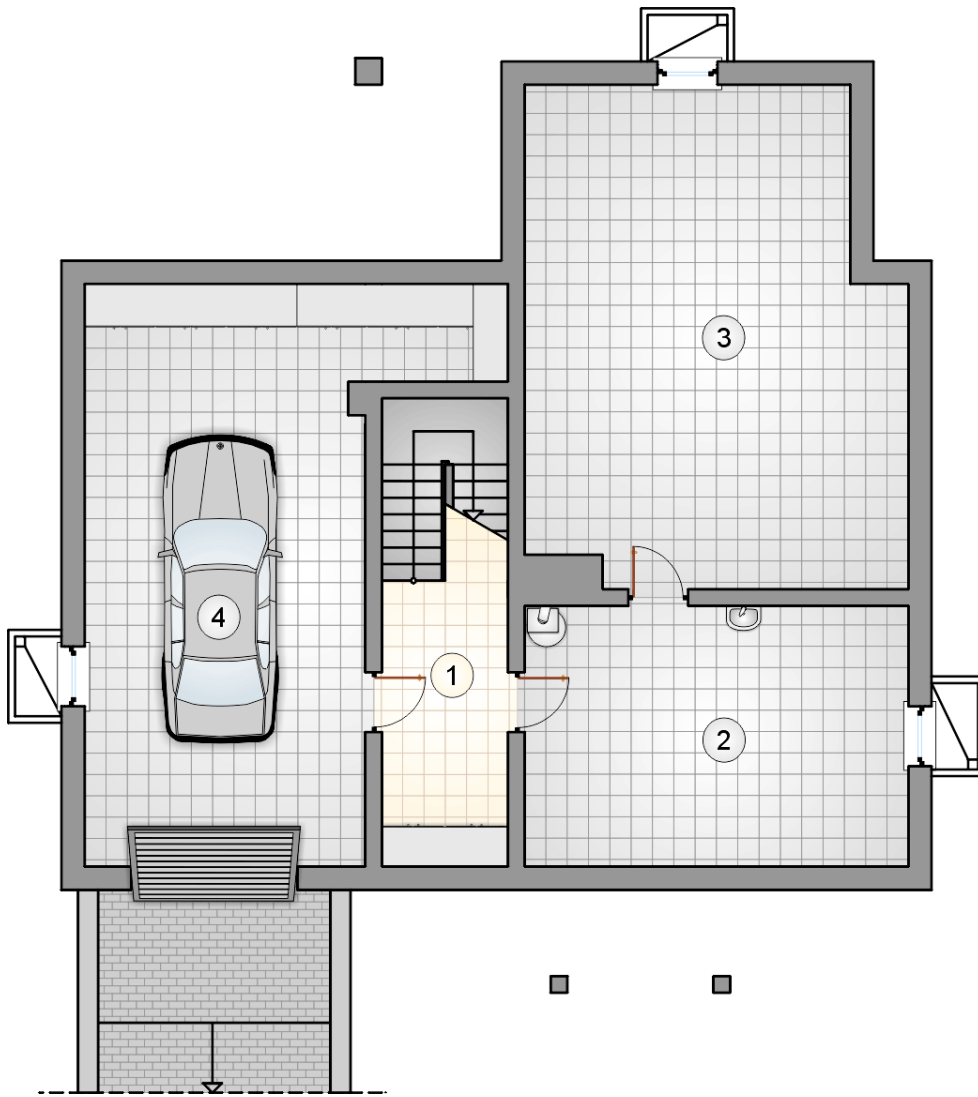
RZUT PARTERU

	[m ²]
1 przedsionek	3,25
2 hall z komunikacją	9,40
3 kuchnia	12,80
4 pokój dzienny z jadalnią	40,65
5 pokój z garderobą	17,55
6 pokój	8,20
7 pokój	11,85
8 łazienka	5,90
9 w.c.	1,45
razem	111,05





RZUT PODDASZA		[m ²]
1	hall z komunikacją	10,55
2	łazienka	6,70
3	pokój z garderobą	24,20
4	pokój	9,20
5	pokój	9,10
0	razem	59,75



RZUT PIWNICY

[m²]

1	łącznik	9,30
2	kotłownia	23,40
3	piwnica	40,05
4	garaż	40,10
0	razem	112,85