



# Nasz Azyl 170,8 m<sup>2</sup>

plus piwnica 72,75 m<sup>2</sup>  
plus garaż 40,10 m<sup>2</sup>

Dom parterowy z poddaszem użytkowym i garażem w podpiwniczeniu, gankiem z kolumnami, odkrytym tarasem i 4 sypialniami w obiekcie

min. wymiary działki 21,2 x 28,01 m

pow. netto parteru	123,85 m <sup>2</sup>
pow. całkowita	444,85 m <sup>2</sup>
pow. zabudowy	157,20 m <sup>2</sup>
kubatura brutto	1 203,85 m <sup>3</sup>
wysokość budynku	8,14 m
kąt nachylenia dachu	40°
rodzaj stropu	gęstożebrowy
pow. dachu	260,00 m <sup>2</sup>

## TECHNOLOGIA

Technologia murowana: Pustak ceramiczny gr. 30 cm + ocieplenie w systemie Termo Organika. Pokrycie dachu dachówką cementową. Brama garażowa i drzwi zewnętrzne marki Hörmann.

Do tego projektu możesz wprowadzić zmiany, na które wyrazimy bezpłatną zgodę. Więcej na [www.studioatrium.pl](http://www.studioatrium.pl)

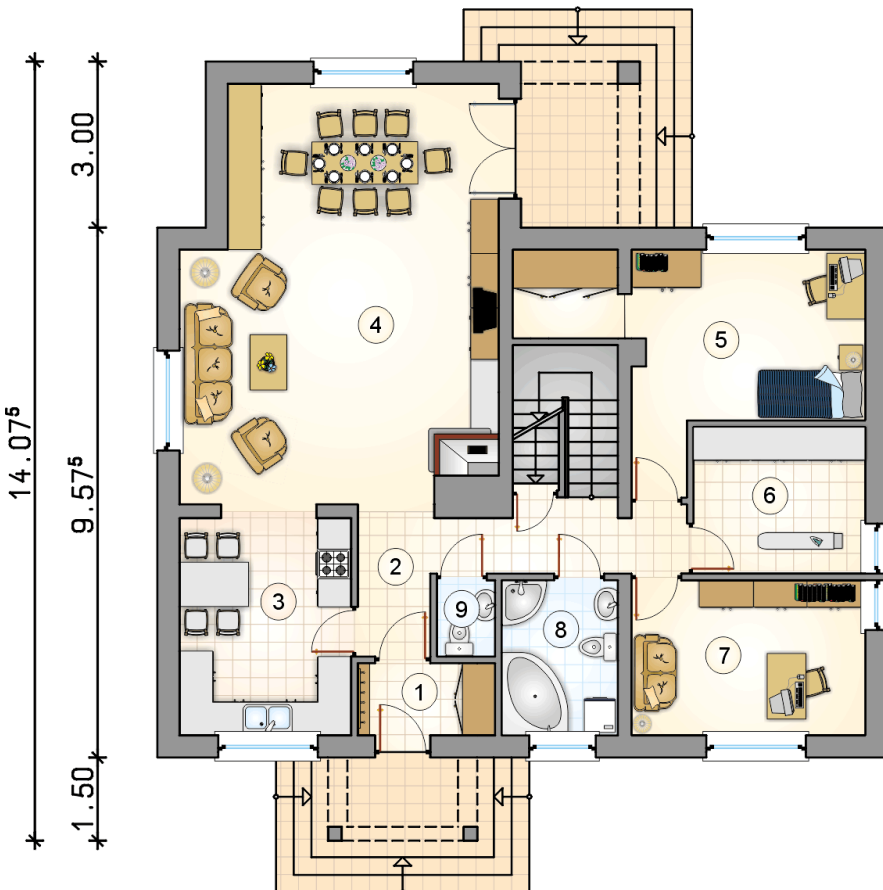
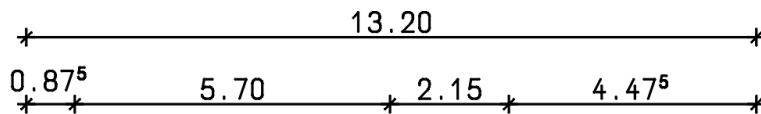
## KOSZTY BUDOWY

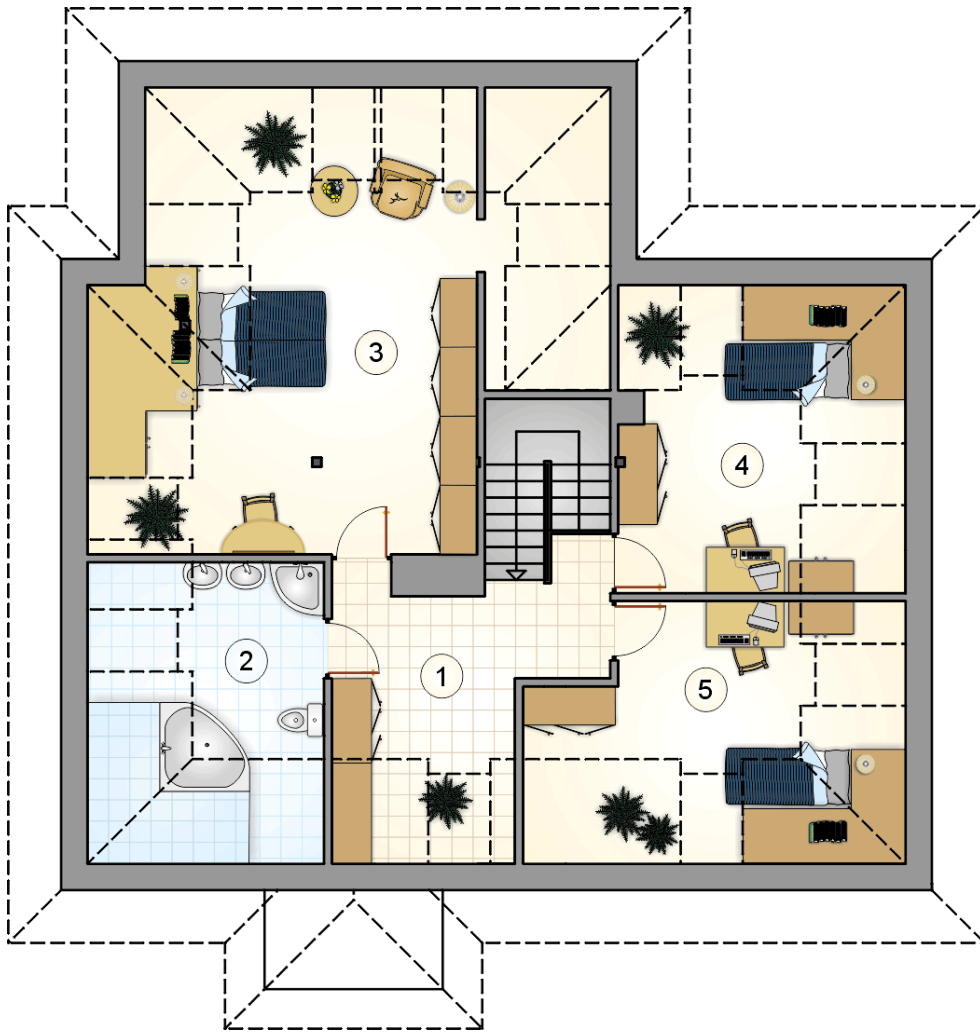
stan surowy	457 693 zł
roboty wykończeniowe	386 207 zł
instalacje	172 970 zł
koszt budowy	1 016 870 zł

Podane ceny są szacunkowymi cenami netto. Zapytaj o zestawienie materiałów naszego konsultanta na [www.studioatrium.pl](http://www.studioatrium.pl)

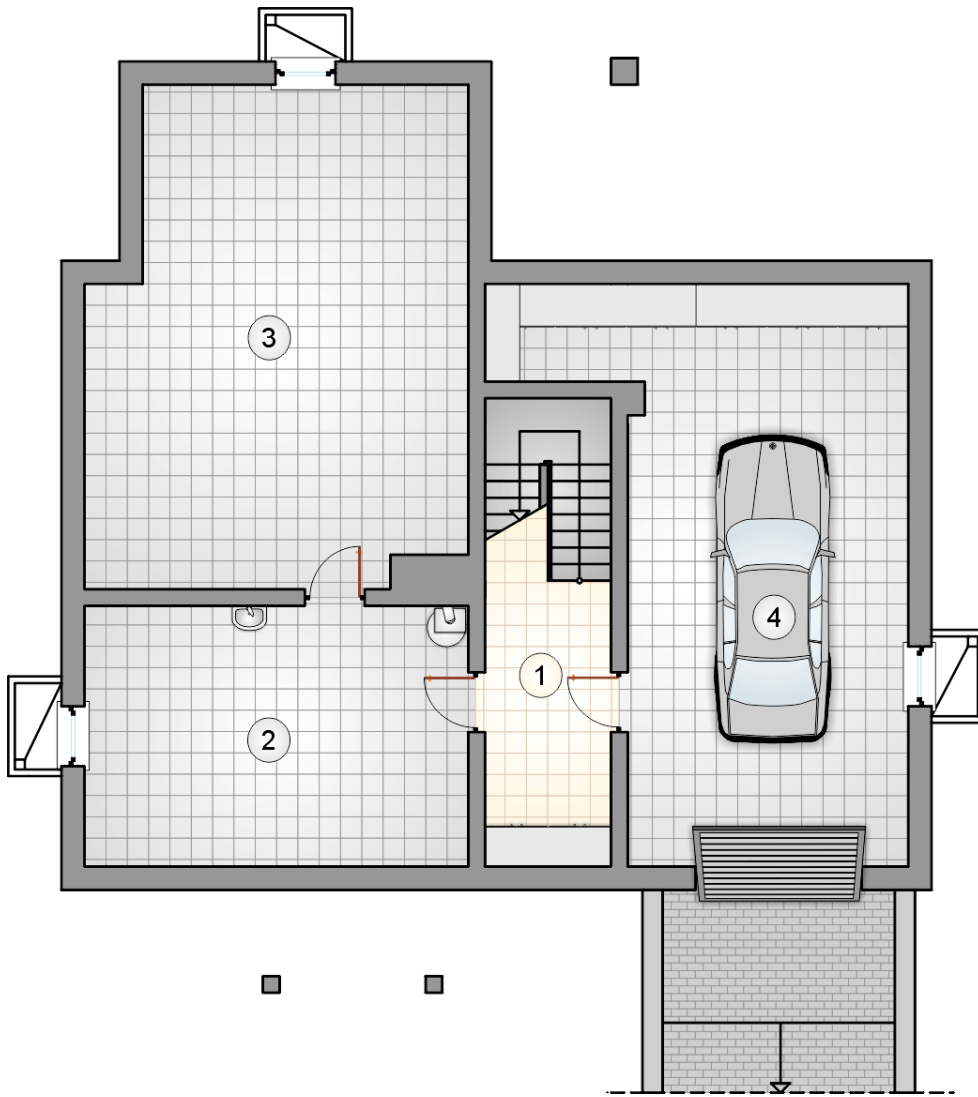
## RZUT PARTERU

	[m <sup>2</sup> ]
1 przedsionek	3,25
2 hall z komunikacją	9,40
3 kuchnia	12,80
4 pokój dzienny z jadalnią	40,65
5 pokój z garderobą	17,55
6 pokój	8,20
7 pokój	11,85
8 łazienka	5,90
9 w.c.	1,45
<b>razem</b>	<b>111,05</b>





RZUT PODDASZA		[m <sup>2</sup> ]
1	hall z komunikacją	10,55
2	łazienka	6,70
3	pokój z garderobą	24,20
4	pokój	9,20
5	pokój	9,10
0	<b>razem</b>	<b>59,75</b>



RZUT PIWNICY

[m<sup>2</sup>]

1	łącznik	9,30
2	kotłownia	23,40
3	piwnica	40,05
4	garaż	40,10
0	<b>razem</b>	<b>112,85</b>