



# Nasz Azyl 170,8 m<sup>2</sup>

plus piwnica 72,75 m<sup>2</sup>  
plus garaż 40,10 m<sup>2</sup>

Dom parterowy z poddaszem użytkowym i garażem w podpiwniczeniu, gankiem z kolumnami, odkrytym tarasem i 4 sypialniami w obiekcie

min. wymiary działki 21,2 x 28,01 m

|                      |                         |
|----------------------|-------------------------|
| pow. netto parteru   | 123,85 m <sup>2</sup>   |
| pow. całkowita       | 444,85 m <sup>2</sup>   |
| pow. zabudowy        | 157,20 m <sup>2</sup>   |
| kubatura brutto      | 1 203,85 m <sup>3</sup> |
| wysokość budynku     | 8,14 m                  |
| kąt nachylenia dachu | 40°                     |
| rodzaj stropu        | gęstożebrowy            |
| pow. dachu           | 260,00 m <sup>2</sup>   |



## TECHNOLOGIA

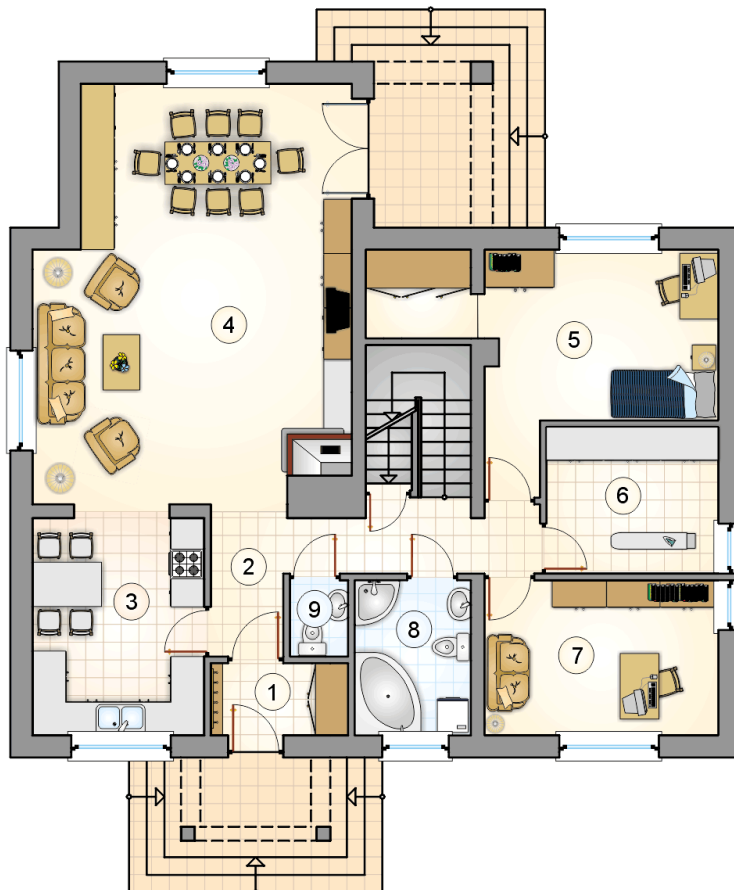
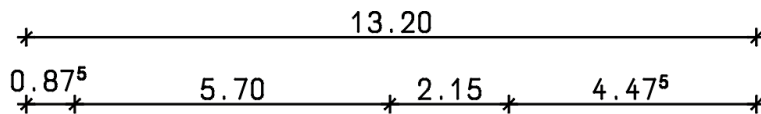
Technologia murowana: Pustak ceramiczny gr. 30 cm + ocieplenie w systemie Termo Organika. Pokrycie dachu dachówką cementową. Brama garażowa i drzwi zewnętrzne marki Hörmann.

Do tego projektu możesz wprowadzić zmiany, na które wyrazimy bezpłatną zgodę. Więcej na [www.studioatrium.pl](http://www.studioatrium.pl)

## KOSZTY BUDOWY

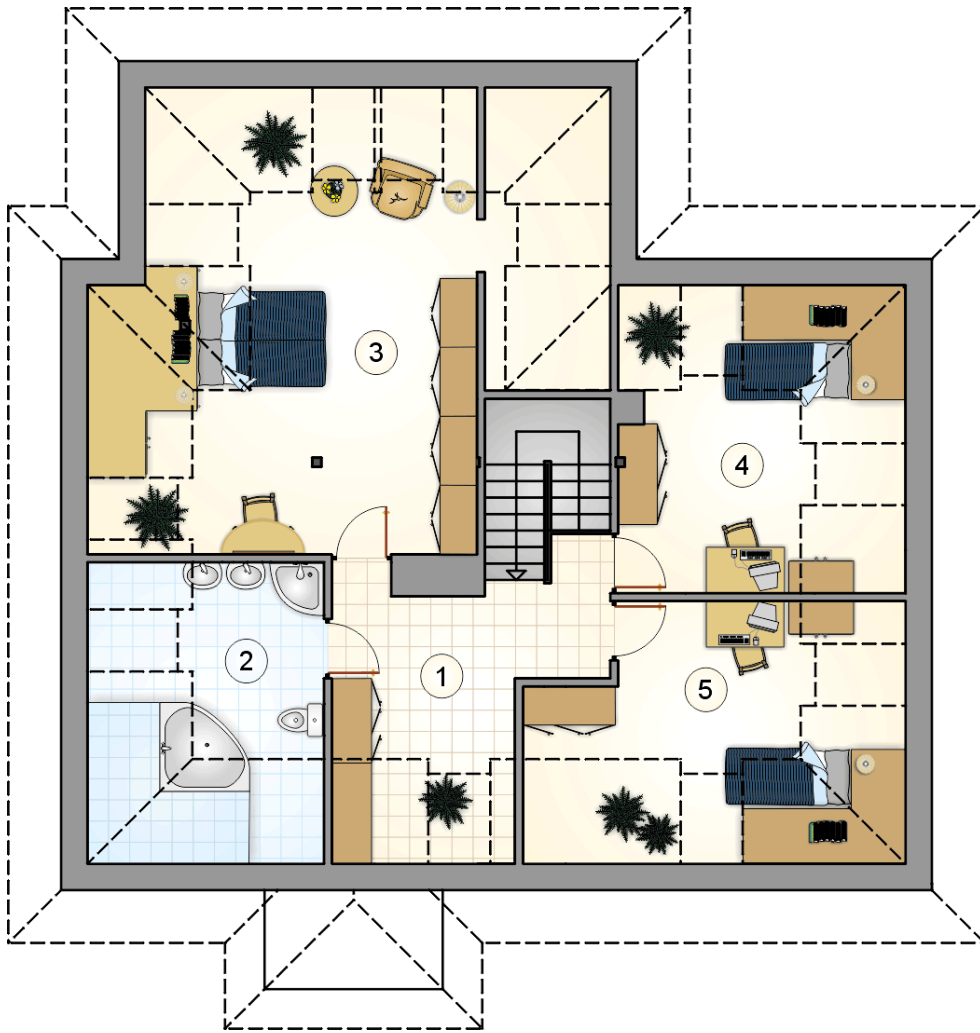
|                      |              |
|----------------------|--------------|
| stan surowy          | 457 693 zł   |
| roboty wykończeniowe | 386 207 zł   |
| instalacje           | 172 970 zł   |
| koszt budowy         | 1 016 870 zł |

Podane ceny są szacunkowymi cenami netto. Zapytaj o zestawienie materiałów naszego konsultanta na [www.studioatrium.pl](http://www.studioatrium.pl)

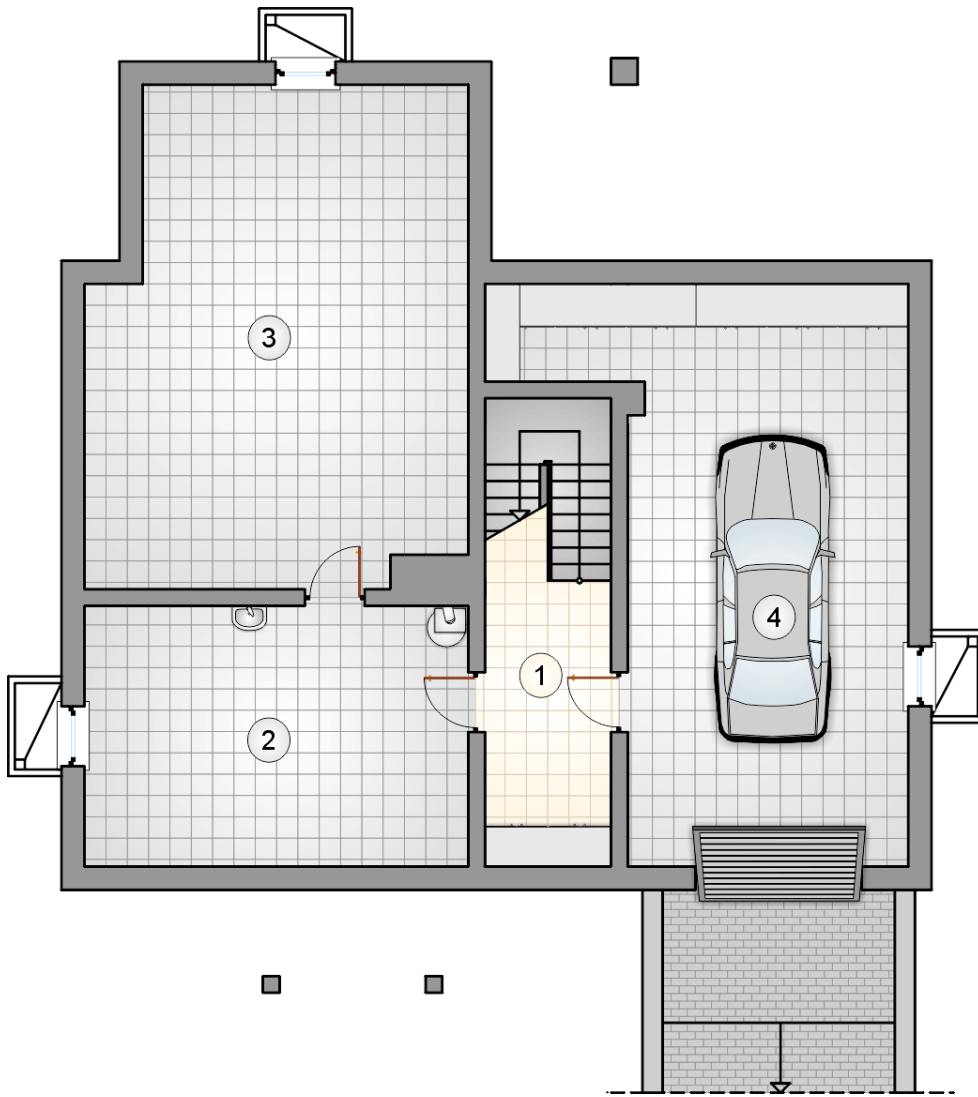


## RZUT PARTERU [m<sup>2</sup>]

|   |                          |               |
|---|--------------------------|---------------|
| 1 | przedsiónek              | 3,25          |
| 2 | hall z komunikacją       | 9,40          |
| 3 | kuchnia                  | 12,80         |
| 4 | pokój dzienny z jadalnią | 40,65         |
| 5 | pokój z garderobą        | 17,55         |
| 6 | pokój                    | 8,20          |
| 7 | pokój                    | 11,85         |
| 8 | łazienka                 | 5,90          |
| 9 | w.c.                     | 1,45          |
|   | <b>razem</b>             | <b>111,05</b> |



| RZUT PODDASZA |                    | [m <sup>2</sup> ] |
|---------------|--------------------|-------------------|
| 1             | hall z komunikacją | 10,55             |
| 2             | łazienka           | 6,70              |
| 3             | pokój z garderobą  | 24,20             |
| 4             | pokój              | 9,20              |
| 5             | pokój              | 9,10              |
| 0             | <b>razem</b>       | <b>59,75</b>      |



RZUT PIWNICY

[m<sup>2</sup>]

|   |              |               |
|---|--------------|---------------|
| 1 | łącznik      | 9,30          |
| 2 | kotłownia    | 23,40         |
| 3 | piwnica      | 40,05         |
| 4 | garaż        | 40,10         |
| 0 | <b>razem</b> | <b>112,85</b> |