



Nasz Azyl 170,8 m²

plus piwnica 72,75 m²
plus garaż 40,10 m²

Dom parterowy z poddaszem użytkowym i garażem w podpiwniczeniu, gankiem z kolumnami, odkrytym tarasem i 4 sypialniami w obiekcie

min. wymiary działki 21,2 x 28,01 m

| | |
|----------------------|-------------------------|
| pow. netto parteru | 123,85 m ² |
| pow. całkowita | 444,85 m ² |
| pow. zabudowy | 157,20 m ² |
| kubatura brutto | 1 203,85 m ³ |
| wysokość budynku | 8,14 m |
| kąt nachylenia dachu | 40° |
| rodzaj stropu | gęstożebrowy |
| pow. dachu | 260,00 m ² |



TECHNOLOGIA

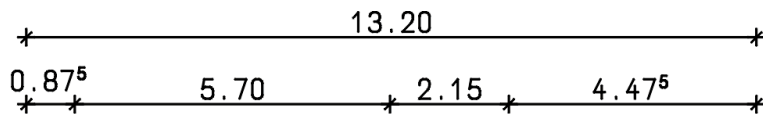
Technologia murowana: Pustak ceramiczny gr. 30 cm + ocieplenie w systemie Termo Organika. Pokrycie dachu dachówką cementową. Brama garażowa i drzwi zewnętrzne marki Hörmann.

Do tego projektu możesz wprowadzić zmiany, na które wyrazimy bezpłatną zgodę. Więcej na www.studioatrium.pl

KOSZTY BUDOWY

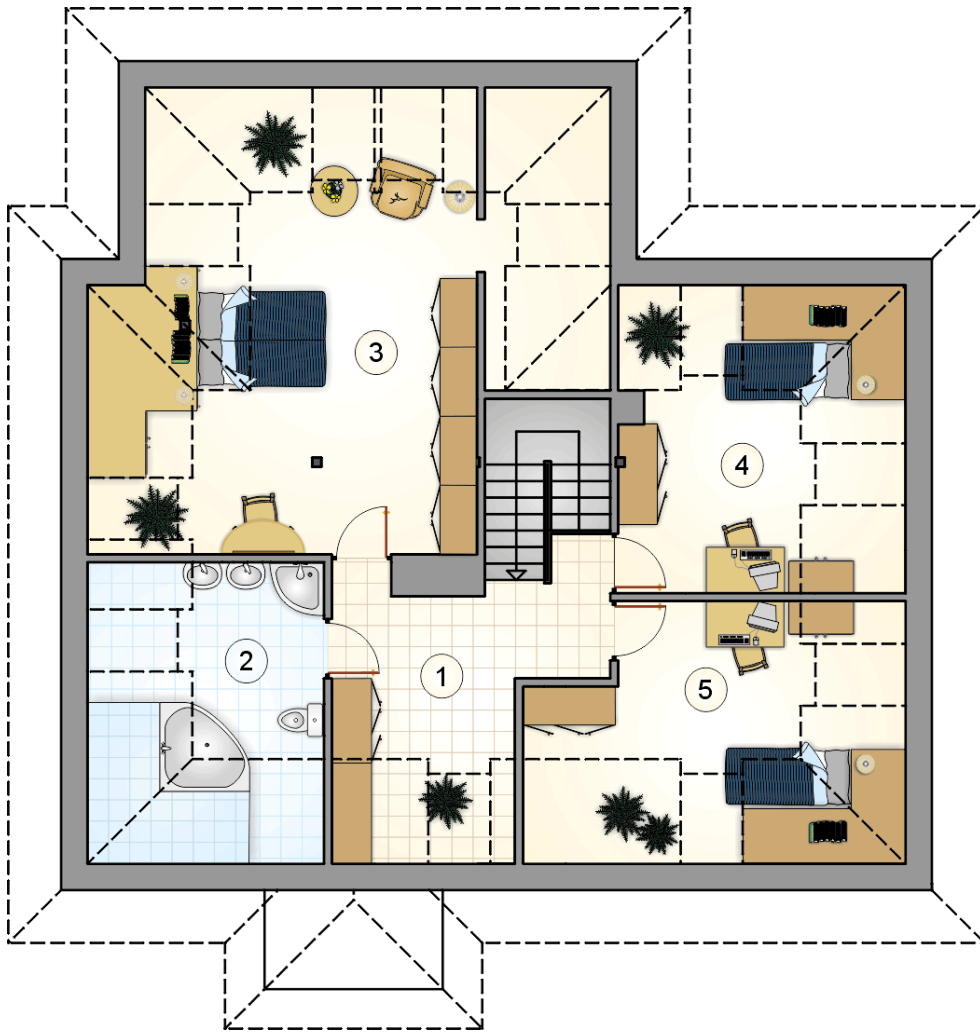
| | |
|----------------------|--------------|
| stan surowy | 457 693 zł |
| roboty wykończeniowe | 386 207 zł |
| instalacje | 172 970 zł |
| koszt budowy | 1 016 870 zł |

Podane ceny są szacunkowymi cenami netto. Zapytaj o zestawienie materiałów naszego konsultanta na www.studioatrium.pl

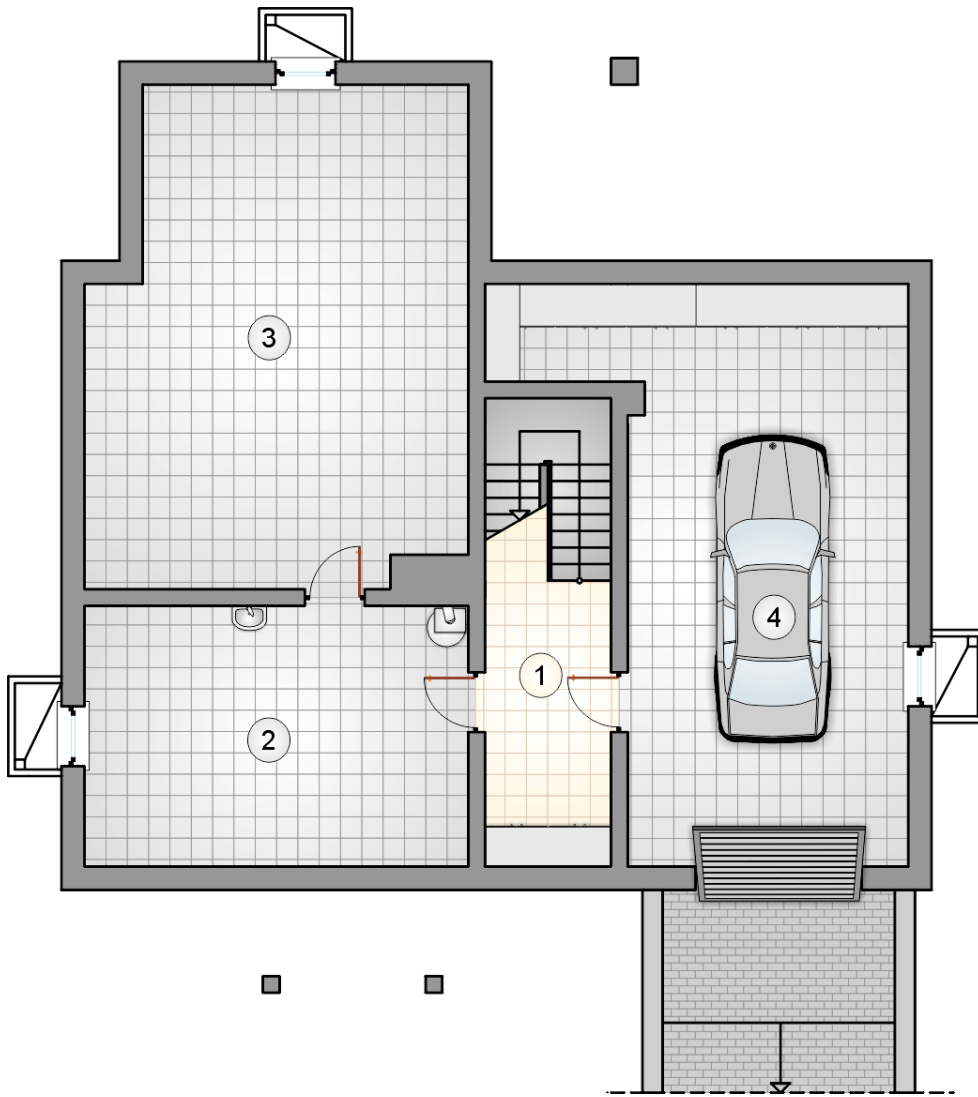


RZUT PARTERU [m²]

| | | |
|---|--------------------------|---------------|
| 1 | przedsiónek | 3,25 |
| 2 | hall z komunikacją | 9,40 |
| 3 | kuchnia | 12,80 |
| 4 | pokój dzienny z jadalnią | 40,65 |
| 5 | pokój z garderobą | 17,55 |
| 6 | pokój | 8,20 |
| 7 | pokój | 11,85 |
| 8 | łazienka | 5,90 |
| 9 | w.c. | 1,45 |
| | razem | 111,05 |



| RZUT PODDASZA | | [m ²] |
|---------------|--------------------|-------------------|
| 1 | hall z komunikacją | 10,55 |
| 2 | łazienka | 6,70 |
| 3 | pokój z garderobą | 24,20 |
| 4 | pokój | 9,20 |
| 5 | pokój | 9,10 |
| 0 | razem | 59,75 |



RZUT PIWNICY

[m²]

| | | |
|---|--------------|---------------|
| 1 | łącznik | 9,30 |
| 2 | kotłownia | 23,40 |
| 3 | piwnica | 40,05 |
| 4 | garaż | 40,10 |
| 0 | razem | 112,85 |