



**ATRIUM**

# Nasza Radość Bis 214 m<sup>2</sup>

Dom dwurodzinny, parterowy, z poddaszem użytkowym, z przeszklonym ryzalitem

min. wymiary działki 25,2 x 18,8 m

pow. netto parteru	139,15 m <sup>2</sup>
pow. całkowita	322,30 m <sup>2</sup>
pow. zabudowy	165,65 m <sup>2</sup>
kubatura brutto	1 030,60 m <sup>3</sup>
wysokość budynku	8,45 m
kąt nachylenia dachu	40°
rodzaj stropu	gęstożebrowy
pow. dachu	281,05 m <sup>2</sup>

## TECHNOLOGIA

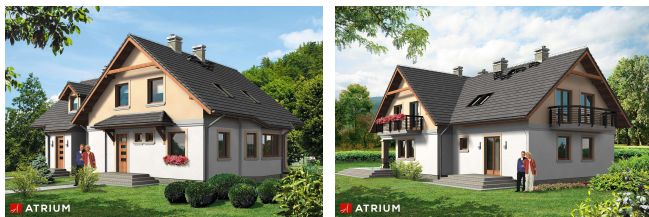
Technologia murowana: Pustak ceramiczny gr. 30 cm + ocieplenie w systemie Termo Organika. Pokrycie dachu dachówką cementową. Drzwi zewnętrzne marki Hörmann.

Do tego projektu możesz wprowadzić zmiany, na które wyrazimy bezpłatną zgodę. Więcej na [www.studioatrium.pl](http://www.studioatrium.pl)

## KOSZTY BUDOWY

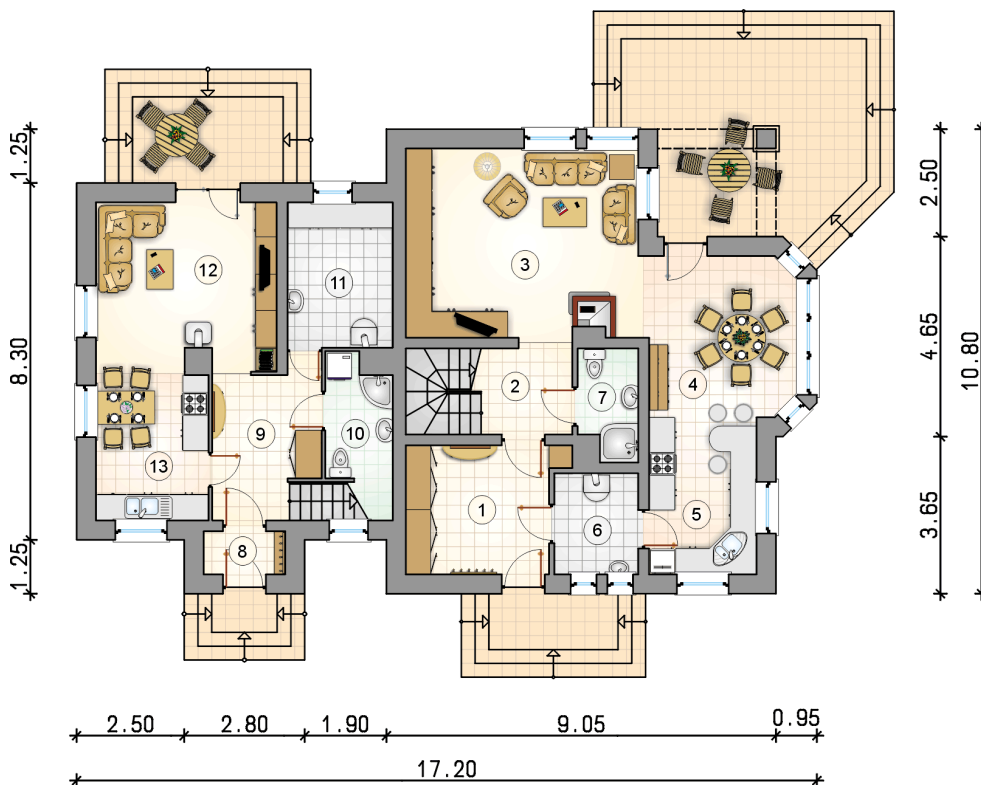
stan surowy	402 630 zł
roboty wykończeniowe	386 933 zł
instalacje	173 436 zł
koszt budowy	963 000 zł

Podane ceny są szacunkowymi cenami netto. Zapytaj o zestawienie materiałów naszego konsultanta na [www.studioatrium.pl](http://www.studioatrium.pl)



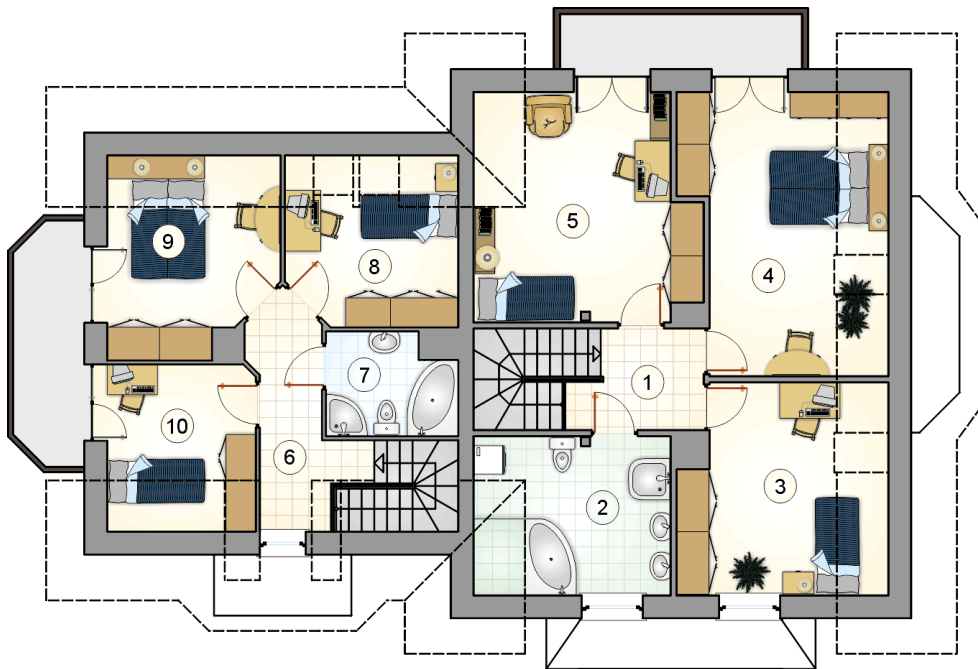
**ATRIUM**

**ATRIUM**



## RZUT PARTERU

	[m <sup>2</sup> ]
1 przedsionek	10,30
2 hall z komunikacją	5,65
3 pokój dzienny	23,95
4 jadalnia	12,90
5 kuchnia	9,15
6 kotłownia	4,60
7 łazienka	3,40
8 przedsionek	1,90
9 hall z komunikacją	8,35
10 łazienka	4,70
11 kotłownia	8,30
12 pokój dzienny	16,30
13 kuchnia z jadalnią	8,90
<b>razem</b>	<b>118,40</b>



RZUT PODDASZA

[m<sup>2</sup>]

1	hall z komunikacją	4,80
2	łazienka	9,95
3	pokój	12,55
4	pokój	15,95
5	pokój	16,75
6	hall z komunikacją	6,30
7	łazienka	4,90
8	pokój	8,05
9	pokój	9,40
10	pokój	6,95
	<b>razem</b>	<b>95,60</b>