



Nasza Radość Bis 214 m²

Dom dwurodzinny, parterowy, z poddaszem użytkowym, z przeszklonym ryzalitem

min. wymiary działki 25,2 x 18,8 m

pow. netto parteru	139,15 m ²
pow. całkowita	322,30 m ²
pow. zabudowy	165,65 m ²
kubatura brutto	1 030,60 m ³
wysokość budynku	8,45 m
kąt nachylenia dachu	40°
rodzaj stropu	gęstożebrowy
pow. dachu	281,05 m ²

TECHNOLOGIA

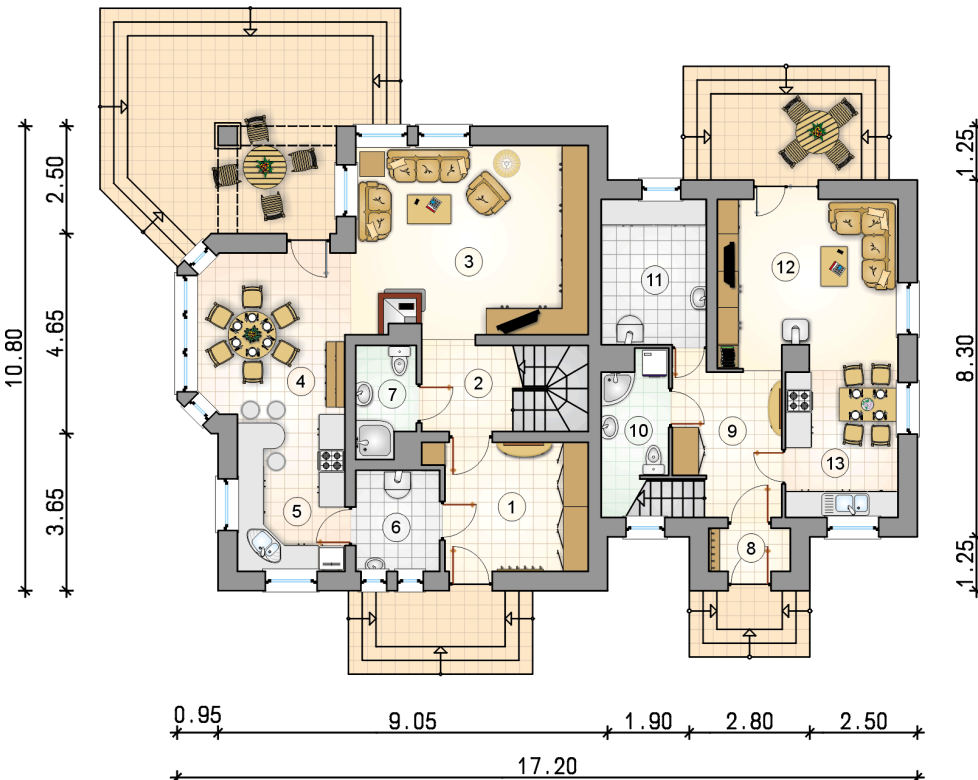
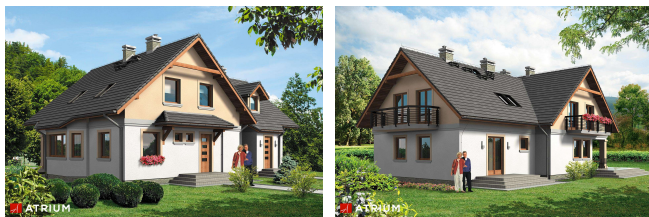
Technologia murowana: Pustak ceramiczny gr. 30 cm + ocieplenie w systemie Termo Organika. Pokrycie dachu dachówką cementową. Drzwi zewnętrzne marki Hörmann.

Do tego projektu możesz wprowadzić zmiany, na które wyrazimy bezpłatną zgodę. Więcej na www.studioatrium.pl

KOSZTY BUDOWY

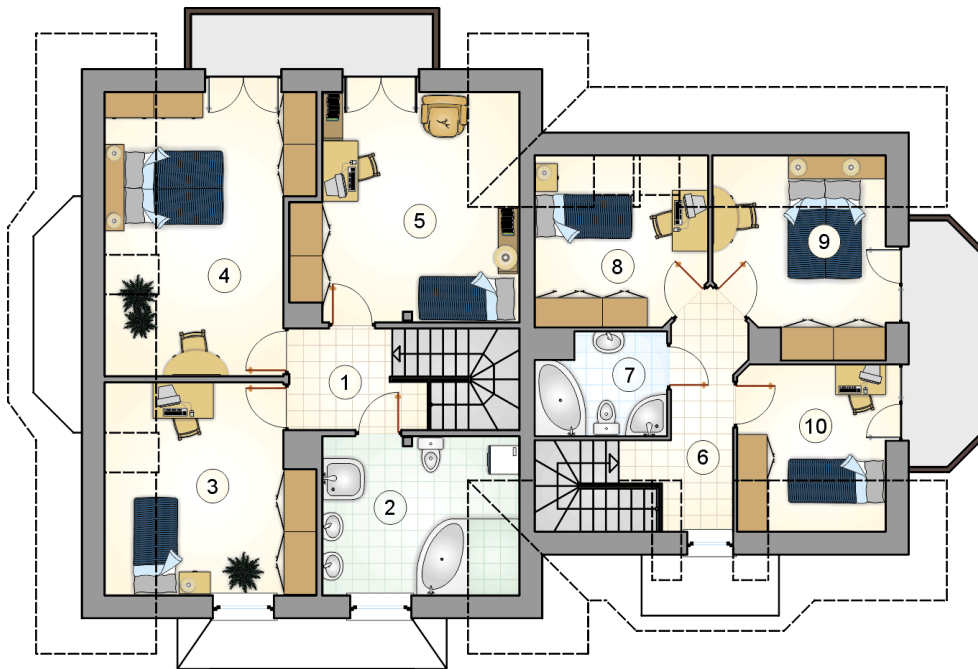
stan surowy	402 630 zł
roboty wykończeniowe	386 933 zł
instalacje	173 436 zł
koszt budowy	963 000 zł

Podane ceny są szacunkowymi cenami netto. Zapytaj o zestawienie materiałów naszego konsultanta na www.studioatrium.pl



RZUT PARTERU [m²]

1	przedsiónek	10,30
2	hall z komunikacją	5,65
3	pokój dzienny	23,95
4	jadalnia	12,90
5	kuchnia	9,15
6	kotłownia	4,60
7	łazienka	3,40
8	przedsiónek	1,90
9	hall z komunikacją	8,35
10	łazienka	4,70
11	kotłownia	8,30
12	pokój dzienny	16,30
13	kuchnia z jadalnią	8,90
razem		118,40



RZUT PODDASZA		[m ²]
1	hall z komunikacją	4,80
2	łazienka	9,95
3	pokój	12,55
4	pokój	15,95
5	pokój	16,75
6	hall z komunikacją	6,30
7	łazienka	4,90
8	pokój	8,05
9	pokój	9,40
10	pokój	6,95
	razem	95,60