

Nasza Radość Bis 214 m²

Dom dwurodzinny, parterowy, z poddaszem użytkowym, z przeszklonym ryzalitem

min. wymiary działki 25,2 x 18,8 m

| | |
|----------------------|-------------------------|
| pow. netto parteru | 139,15 m ² |
| pow. całkowita | 322,30 m ² |
| pow. zabudowy | 165,65 m ² |
| kubatura brutto | 1 030,60 m ³ |
| wysokość budynku | 8,45 m |
| kąt nachylenia dachu | 40° |
| rodzaj stropu | gęstożebrowy |
| pow. dachu | 281,05 m ² |

TECHNOLOGIA

Technologia murowana: Pustak ceramiczny gr. 30 cm + ocieplenie w systemie Termo Organika. Pokrycie dachu dachówką cementową. Drzwi zewnętrzne marki Hörmann.

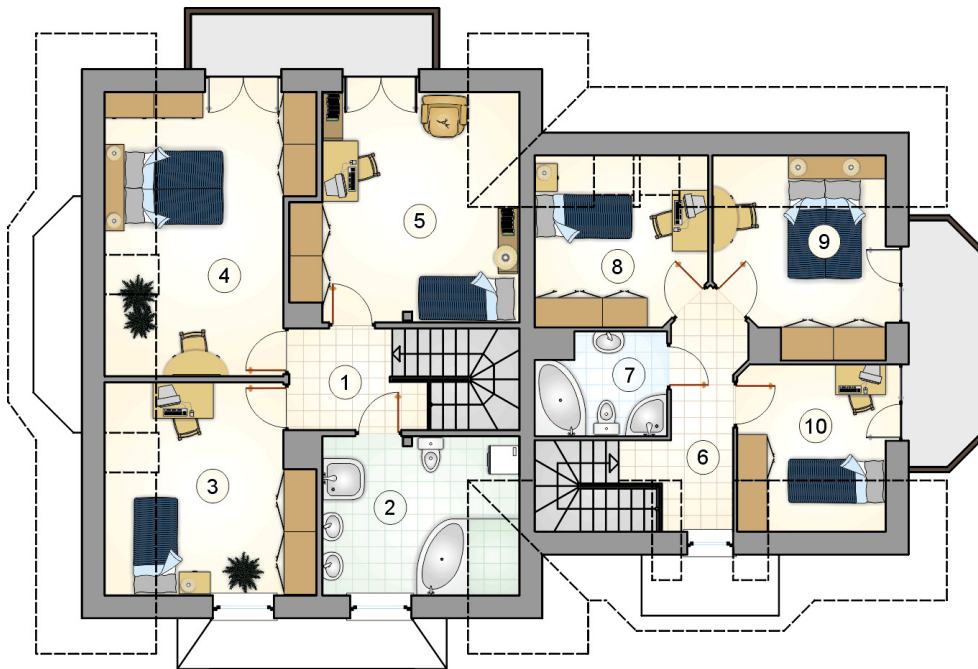
Do tego projektu możesz wprowadzić zmiany, na które wyrazimy bezpłatną zgodę. Więcej na www.studioatrium.pl

KOSZTY BUDOWY

| | |
|----------------------|------------|
| stan surowy | 402 630 zł |
| roboty wykończeniowe | 386 933 zł |
| instalacje | 173 436 zł |
| koszt budowy | 963 000 zł |

Podane ceny są szacunkowymi cenami netto. Zapytaj o zestawienie materiałów naszego konsultanta na www.studioatrium.pl

| RZUT PARTERU | | [m ²] |
|--------------|--------------------|-------------------|
| 1 | przedsionek | 10,30 |
| 2 | hall z komunikacją | 5,65 |
| 3 | pokój dzienny | 23,95 |
| 4 | jadalnia | 12,90 |
| 5 | kuchnia | 9,15 |
| 6 | kotłownia | 4,60 |
| 7 | łazienka | 3,40 |
| 8 | przedsionek | 1,90 |
| 9 | hall z komunikacją | 8,35 |
| 10 | łazienka | 4,70 |
| 11 | kotłownia | 8,30 |
| 12 | pokój dzienny | 16,30 |
| 13 | kuchnia z jadalnią | 8,90 |
| | razem | 118,40 |



| RZUT PODDASZA | | [m ²] |
|---------------|--------------------|-------------------|
| 1 | hall z komunikacją | 4,80 |
| 2 | łazienka | 9,95 |
| 3 | pokój | 12,55 |
| 4 | pokój | 15,95 |
| 5 | pokój | 16,75 |
| 6 | hall z komunikacją | 6,30 |
| 7 | łazienka | 4,90 |
| 8 | pokój | 8,05 |
| 9 | pokój | 9,40 |
| 10 | pokój | 6,95 |
| | razem | 95,60 |