



# Navi

## 122,8 m<sup>2</sup>

plus piwnica 59,05 m<sup>2</sup>  
plus garaż 20,35 m<sup>2</sup>

Parterowy dom z poddaszem użytkowym, garażem i 4 sypialniami, z dwuspadowym dachem i lukarnami, podpiwniczony

min. wymiary działki 22,05 x 18,35 m

pow. netto parteru	87,80 m <sup>2</sup>
pow. całkowita	309,70 m <sup>2</sup>
pow. zabudowy	118,90 m <sup>2</sup>
kubatura brutto	915,45 m <sup>3</sup>
wysokość budynku	8,61 m
kąt nachylenia dachu	45°
rodzaj stropu	gęstożebrowy
pow. dachu	210,20 m <sup>2</sup>



### TECHNOLOGIA

Technologia murowana: Pustak ceramiczny gr. 30 cm + ocieplenie w systemie Termo Organika. Pokrycie dachu dachówką cementową, blacha tytanowo-cynkowa (wykusz oraz lukarny). Brama garażowa i drzwi zewnętrzne marki Hörmann.

Do tego projektu możesz wprowadzić zmiany, na które wyrazimy bezpłatną zgodę. Więcej na [www.studioatrium.pl](http://www.studioatrium.pl)

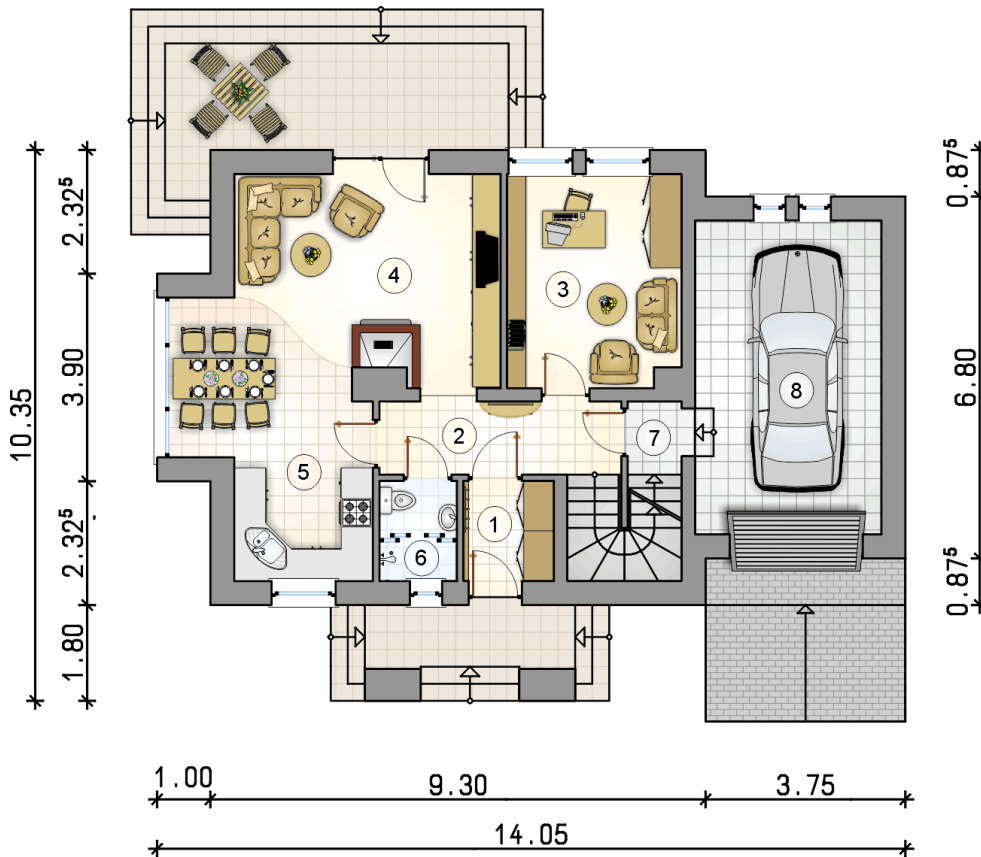
### KOSZTY BUDOWY

stan surowy	327 349 zł
roboty wykończeniowe	276 221 zł
instalacje	123 710 zł
koszt budowy	727 280 zł

Podane ceny są szacunkowymi cenami netto. Zapytaj o zestawienie materiałów naszego konsultanta na [www.studioatrium.pl](http://www.studioatrium.pl)

### RZUT PARTERU

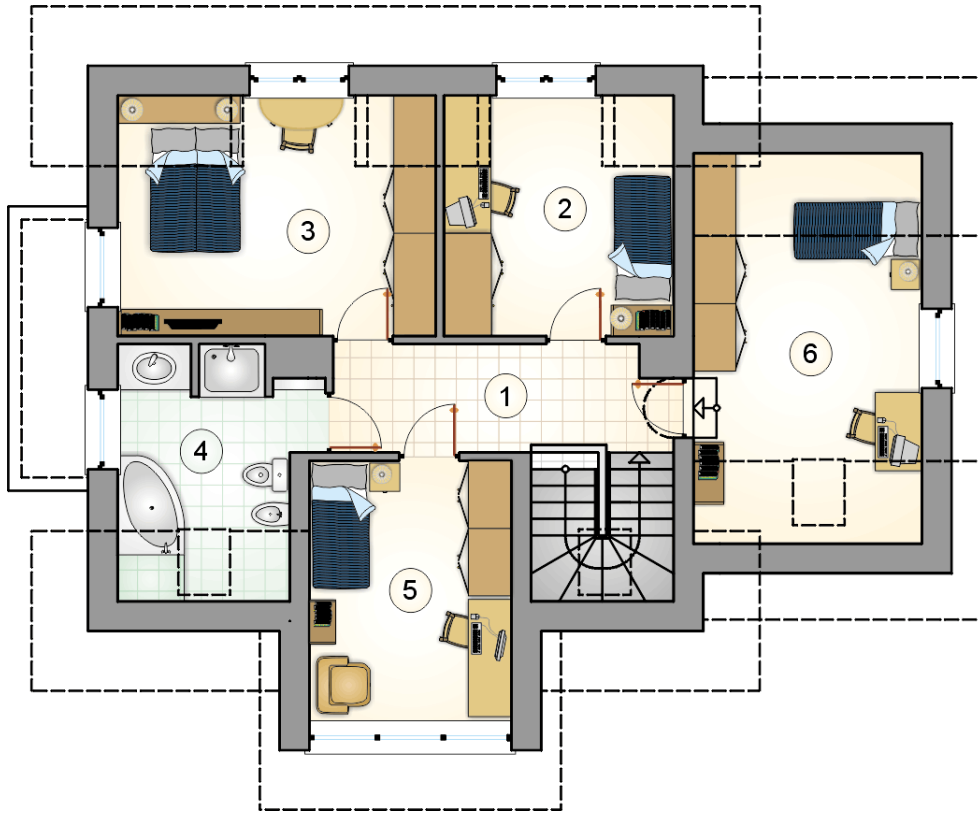
	[m <sup>2</sup> ]
1 przedsionek	3,20
2 hall z komunikacją	6,20
3 pokój	13,00
4 pokój dzienny z jadalnią	24,55
5 kuchnia	7,60
6 łazienka	2,75
7 łącznik	1,40
<b>razem</b>	<b>58,70</b>
8 garaż	20,35



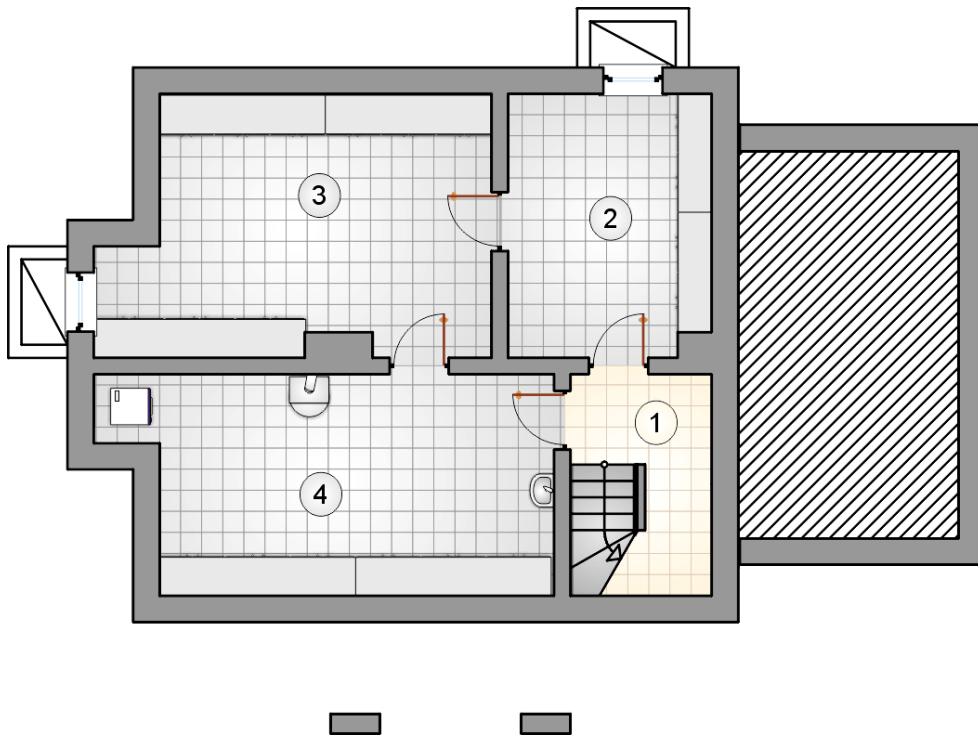
**ATRIUM**  
STUDIO | PROJEKTY DOMÓW

telefon konsultanta  
33 822 94 96

więcej projektów i informacji na  
[www.studioatrium.pl](http://www.studioatrium.pl)



RZUT PODDASZA		[m <sup>2</sup> ]
1	hall z komunikacją	8,05
2	pokój	10,70
3	pokój	14,15
4	łazienka	7,70
5	pokój	12,00
6	pokój	11,75
	<b>razem</b>	<b>64,35</b>



RZUT PIWNICY		[m <sup>2</sup> ]
1	komunikacja	3,90
2	piwnica	12,25
3	piwnica	21,60
4	kotłownia	21,30
<b>razem</b>		<b>59,05</b>