



Navi

122,8 m²

plus piwnica 59,05 m²
plus garaż 20,35 m²

Parterowy dom z poddaszem użytkowym, garażem i 4 sypialniami, z dwuspadowym dachem i lukarnami, podpiwniczony

min. wymiary działki 22,05 x 18,35 m

pow. netto parteru	87,80 m ²
pow. całkowita	309,70 m ²
pow. zabudowy	118,90 m ²
kubatura brutto	915,45 m ³
wysokość budynku	8,61 m
kąt nachylenia dachu	45°
rodzaj stropu	gęstożebrowy
pow. dachu	210,20 m ²



TECHNOLOGIA

Technologia murowana: Pustak ceramiczny gr. 30 cm + ocieplenie w systemie Termo Organika. Pokrycie dachu dachówką cementową, blacha tytanowo-cynkowa (wykusz oraz lukarny). Brama garażowa i drzwi zewnętrzne marki Hörmann.

Do tego projektu możesz wprowadzić zmiany, na które wyrazimy bezpłatną zgodę. Więcej na www.studioatrium.pl

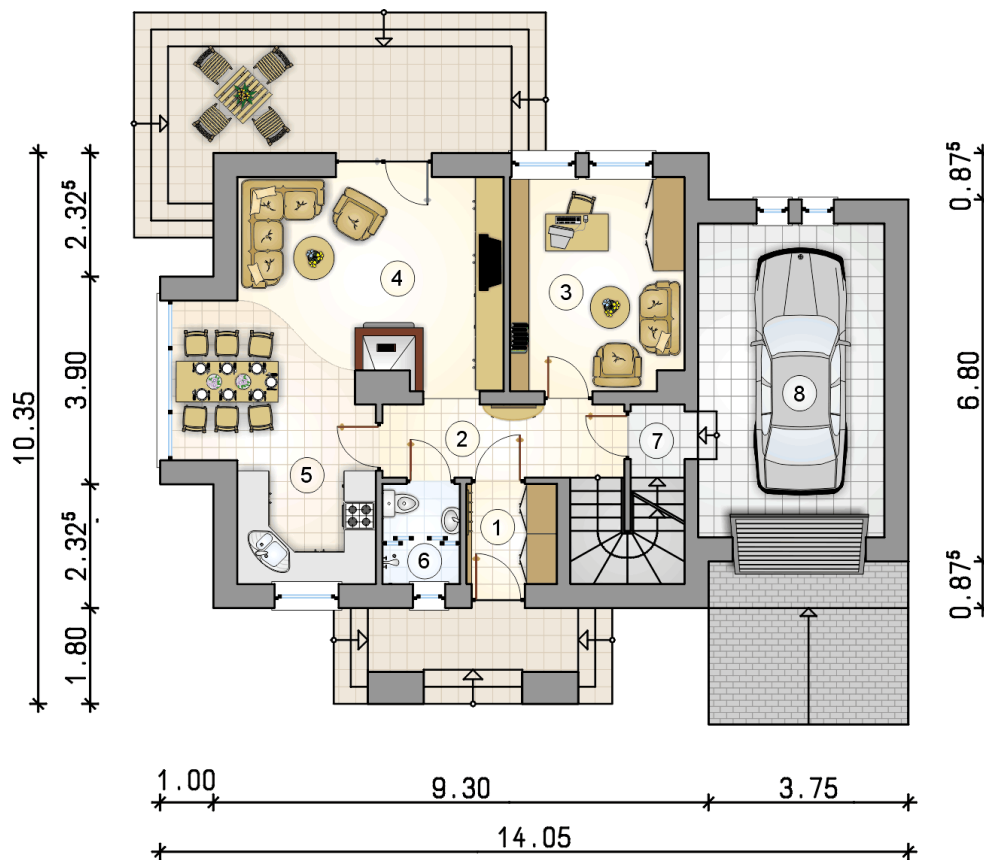
KOSZTY BUDOWY

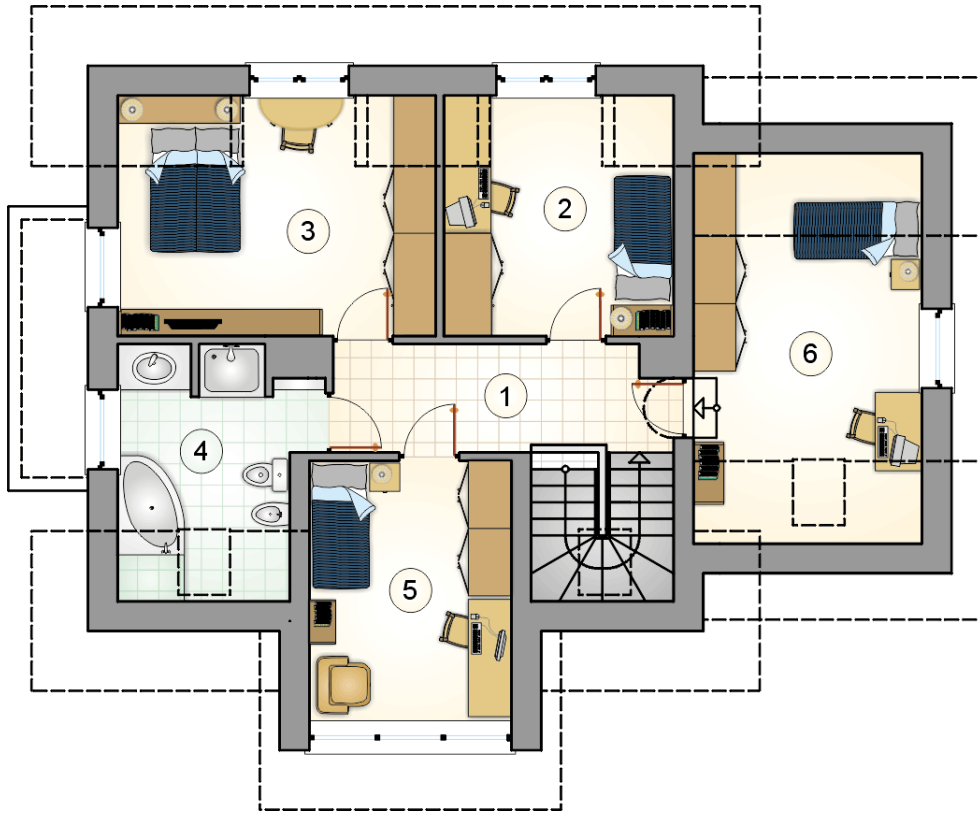
stan surowy	327 349 zł
roboty wykończeniowe	276 221 zł
instalacje	123 710 zł
koszt budowy	727 280 zł

Podane ceny są szacunkowymi cenami netto. Zapytaj o zestawienie materiałów naszego konsultanta na www.studioatrium.pl

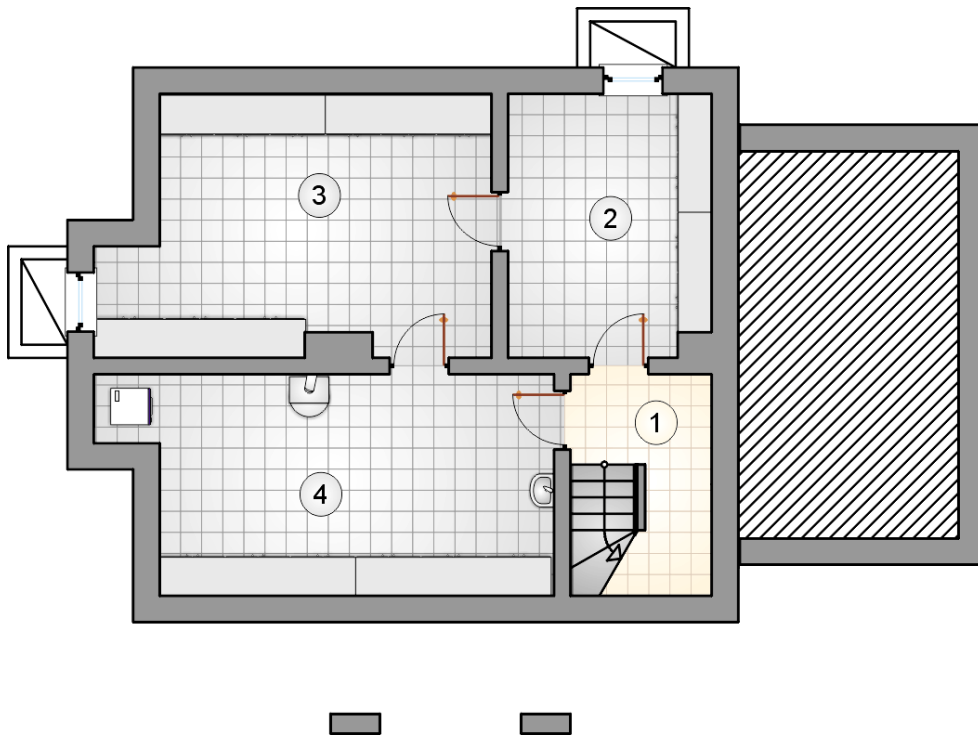
RZUT PARTERU

	[m ²]
1 przedsionek	3,20
2 hall z komunikacją	6,20
3 pokój	13,00
4 pokój dzienny z jadalnią	24,55
5 kuchnia	7,60
6 łazienka	2,75
7 łącznik	1,40
razem	58,70
8 garaż	20,35





RZUT PODDASZA		[m ²]
1	hall z komunikacją	8,05
2	pokój	10,70
3	pokój	14,15
4	łazienka	7,70
5	pokój	12,00
6	pokój	11,75
	razem	64,35



RZUT PIWNICY		[m ²]
1	komunikacja	3,90
2	piwnica	12,25
3	piwnica	21,60
4	kotłownia	21,30
razem		59,05

