



Navi

122,8 m²

plus piwnica 59,05 m²
plus garaż 20,35 m²

Parterowy dom z poddaszem użytkowym, garażem i 4 sypialniami, z dwuspadowym dachem i lukarnami, podpiwniczony

min. wymiary działki 22,05 x 18,35 m

| | |
|----------------------|-----------------------|
| pow. netto parteru | 87,80 m ² |
| pow. całkowita | 309,70 m ² |
| pow. zabudowy | 118,90 m ² |
| kubatura brutto | 915,45 m ³ |
| wysokość budynku | 8,61 m |
| kąt nachylenia dachu | 45° |
| rodzaj stropu | gęstożebrowy |
| pow. dachu | 210,20 m ² |



TECHNOLOGIA

Technologia murowana: Pustak ceramiczny gr. 30 cm + ocieplenie w systemie Termo Organika. Pokrycie dachu dachówką cementową, blacha tytanowo-cynkowa (wykusz oraz lukarny). Brama garażowa i drzwi zewnętrzne marki Hörmann.

Do tego projektu możesz wprowadzić zmiany, na które wyrazimy bezpłatną zgodę. Więcej na www.studioatrium.pl

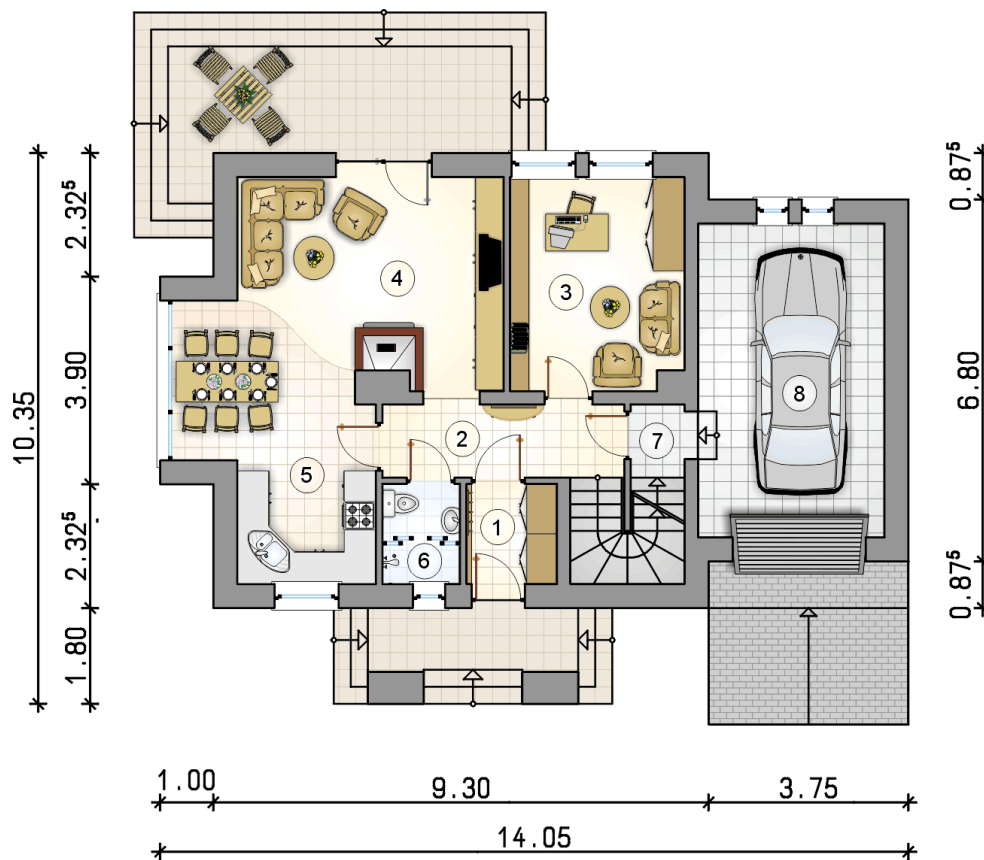
KOSZTY BUDOWY

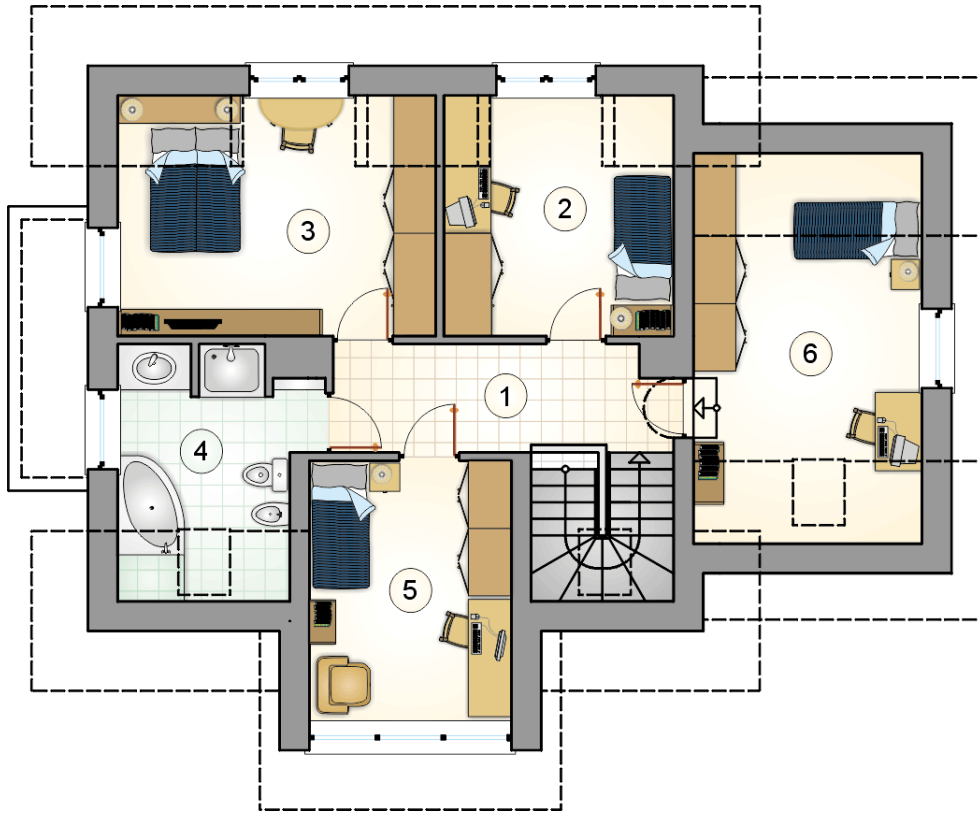
| | |
|----------------------|------------|
| stan surowy | 327 349 zł |
| roboty wykończeniowe | 276 221 zł |
| instalacje | 123 710 zł |
| koszt budowy | 727 280 zł |

Podane ceny są szacunkowymi cenami netto. Zapytaj o zestawienie materiałów naszego konsultanta na www.studioatrium.pl

RZUT PARTERU

| | [m ²] |
|----------------------------|-------------------|
| 1 przedsionek | 3,20 |
| 2 hall z komunikacją | 6,20 |
| 3 pokój | 13,00 |
| 4 pokój dzienny z jadalnią | 24,55 |
| 5 kuchnia | 7,60 |
| 6 łazienka | 2,75 |
| 7 łącznik | 1,40 |
| razem | 58,70 |
| 8 garaż | 20,35 |

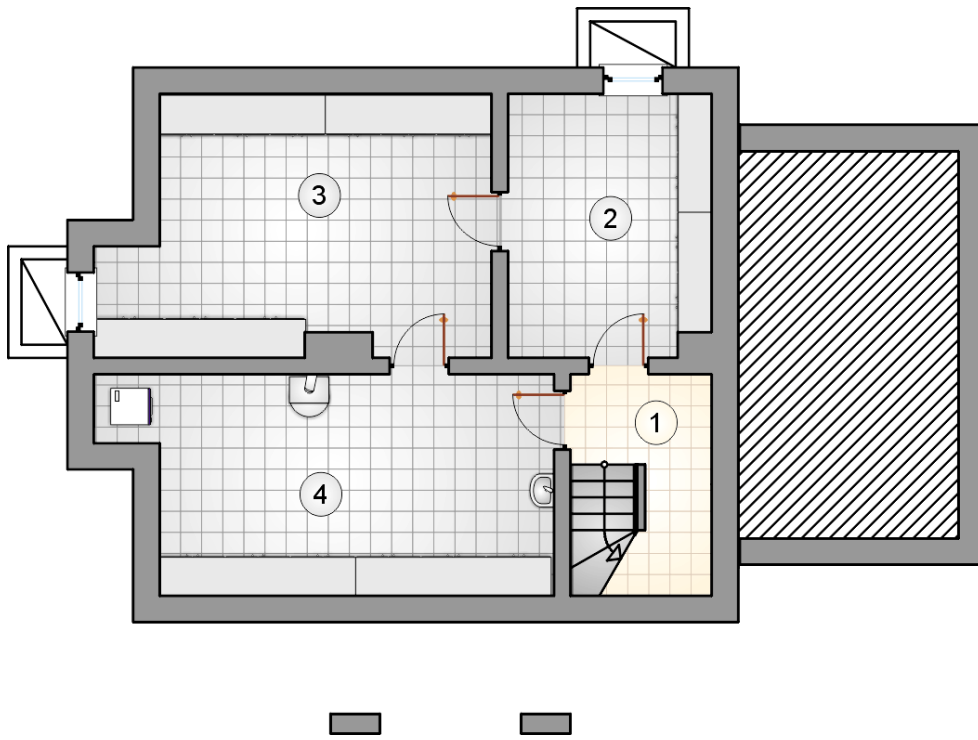




RZUT PODDASZA

[m²]

| | | |
|---|--------------------|--------------|
| 1 | hall z komunikacją | 8,05 |
| 2 | pokój | 10,70 |
| 3 | pokój | 14,15 |
| 4 | łazienka | 7,70 |
| 5 | pokój | 12,00 |
| 6 | pokój | 11,75 |
| | razem | 64,35 |



| RZUT PIWNICY | | [m ²] |
|--------------|-------------|-------------------|
| 1 | komunikacja | 3,90 |
| 2 | piwnica | 12,25 |
| 3 | piwnica | 21,60 |
| 4 | kotłownia | 21,30 |
| razem | | 59,05 |

