



Navi Plus

134,4 m²

plus piwnica 64,15 m²
plus garaż 39,20 m²

Parterowy dom z poddaszem użytkowym, z wykuszem na kolumnach nad wejściem, z lukarnami i ryzalitem, podpiwniczony, z garażem 2-stanowiskowym

min. wymiary działki 25,3 x 18,35 m

pow. netto parteru	107,10 m ²
pow. całkowita	353,90 m ²
pow. zabudowy	141,25 m ²
kubatura brutto	996,40 m ³
wysokość budynku	8,61 m
kąt nachylenia dachu	45°
rodzaj stropu	gęstożebrowy
pow. dachu	250,00 m ²



TECHNOLOGIA

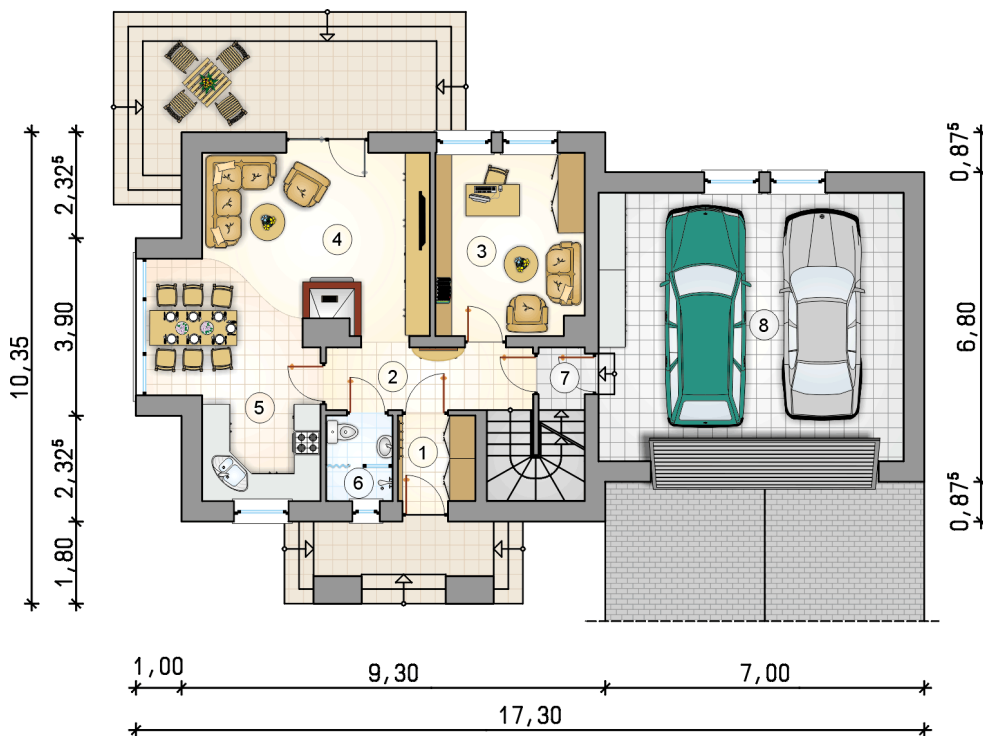
Technologia murowana: Pustak ceramiczny gr. 30 cm + ocieplenie w systemie Termo Organika. Pokrycie dachu dachówką cementową, blachą tytanowo-cynkową (lukarny oraz ryzalit). Brama garażowa i drzwi zewnętrzne marki Hörmann.

Do tego projektu możesz wprowadzić zmiany, na które wyrazimy bezpłatną zgodę. Więcej na www.studioatrium.pl

KOSZTY BUDOWY

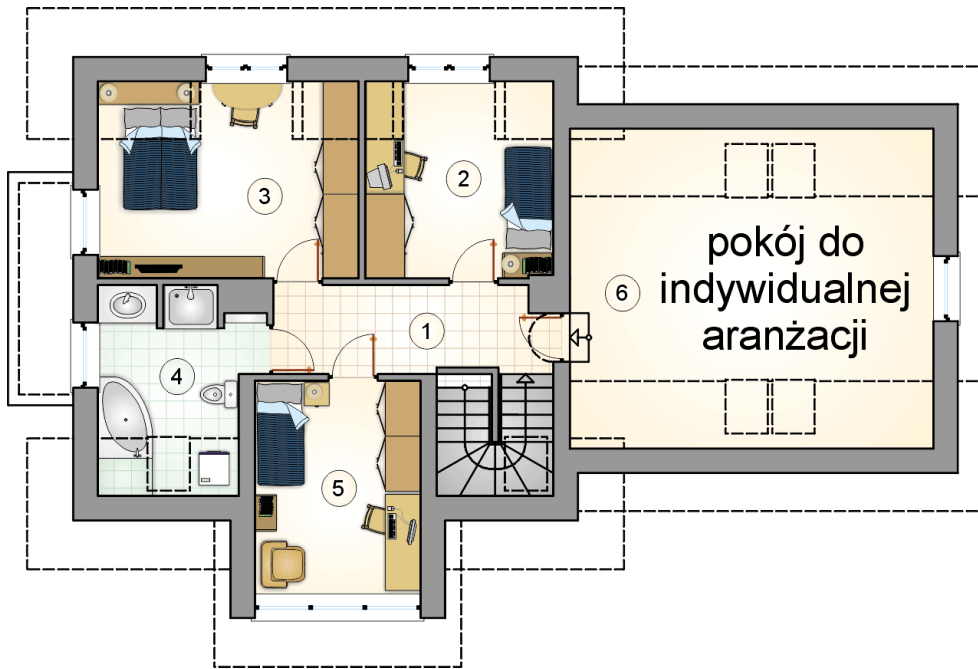
stan surowy	374 560 zł
roboty wykończeniowe	316 058 zł
instalacje	141 552 zł
koszt budowy	832 170 zł

Podane ceny są szacunkowymi cenami netto. Zapytaj o zestawienie materiałów naszego konsultanta na www.studioatrium.pl



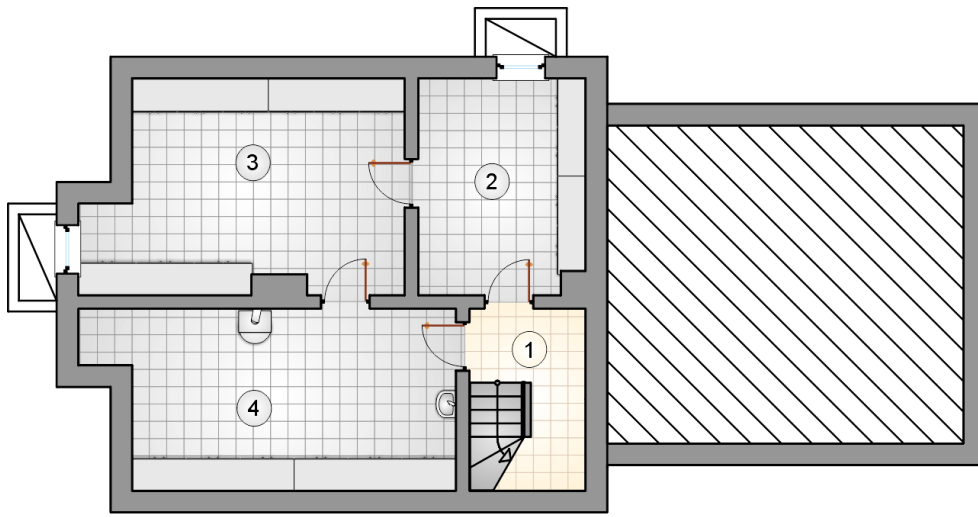
RZUT PARTERU [m²]

1	przedsiónek	3,20
2	hall z komunikacją	6,20
3	pokój	13,00
4	pokój dzienny z jadalnią	24,55
5	kuchnia	7,60
6	łazienka	2,75
7	łącznie	1,40
	razem	58,70
8	garaż	39,20



RZUT PODDASZA		[m ²]
1	hall z komunikacją	8,10
2	pokój	10,65
3	pokój	14,15
4	łazienka	7,65
5	pokój	12,00
6	pokój	23,15
	razem	75,70

6 pokój do indywidualnej aranżacji



RZUT PIWNICY		[m ²]
1	komunikacja	3,90
2	piwnica	12,25
3	piwnica	21,60
4	kotłownia	21,30
razem		59,05

